

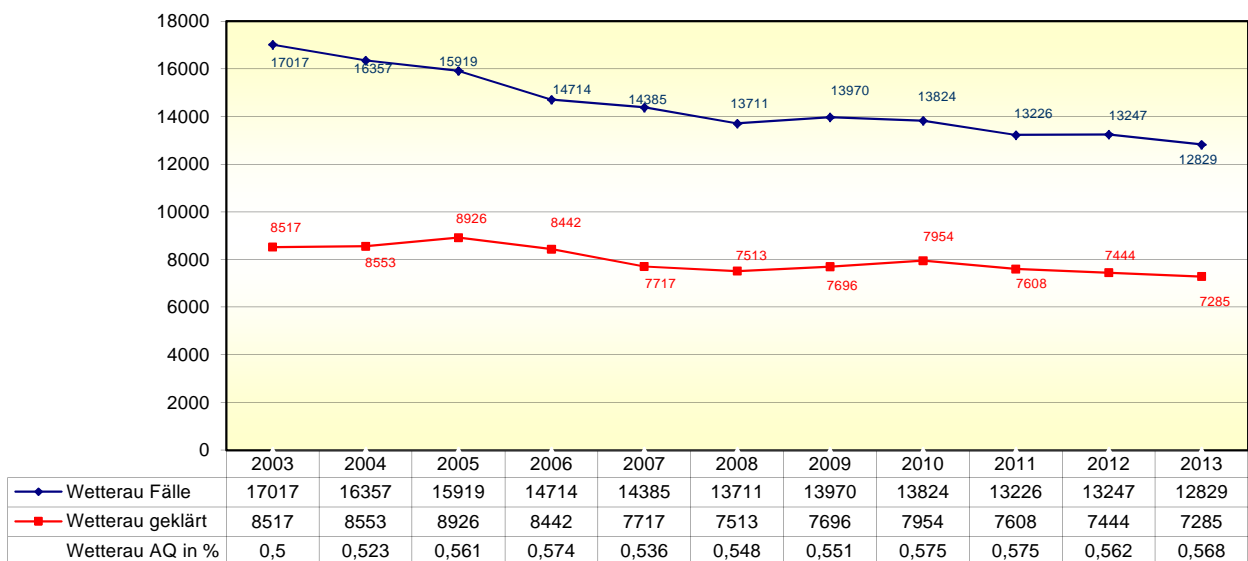
Kriminalitätsentwicklung im Wetteraukreis

Altenstadt, Bad Nauheim, Bad Vilbel, Büdingen, Butzbach, Echzell, Florstadt, Friedberg, Gedern, Glauburg, Hirzenhain, Karben, Kefenrod, Limeshain, Münzenberg, Nidda, Niddatal, Ober-Mörlen, Ortenberg, Ranstadt, Reichelsheim, Rockenberg, Rosbach, Wölfersheim, Wöllstadt

Einwohner (31.12.2012)	293.940
Fläche	1100,71 qkm
Zuständige Polizeidirektion	Wetterau
Häufigkeitszahl (Straftaten pro 100.00 Einwohner)	4.364
Präventionsmaßnahmen Freiwilliger Polizeidienst	
- Bad Nauheim	11 Helfer
- Bad Vilbel	11 Helfer
- Butzbach	z.Zt. kein Helfer
- Karben	3 Helfer
- Rosbach	4 Helfer
- Altenstadt	6 Helfer
Schutzmann vor Ort	
- Altenstadt	
- Karben	
- Rosbach v.d.H.	
Videoüberwachung öffentl. Plätze	
- partiell vorhanden	
Präventionsrat	
- Bad Nauheim	
- Bad Vilbel	
- Büdingen	
- Karben	
- Nidda	
- Rosbach	
- Kreispräventionsrat	

	2012		2013		Entwicklung	
					+ / -	in %
Straftaten gesamt	13.247	12.829	-418	-3,2%		
aufgeklärt (AQ)	7.444	7.285	56,2%	56,8%		
Körperverletzung	1.156	1.136	-20	-1,7%		
aufgeklärt	1.066	1.049	92,2%	92,3%		
einfacher Diebstahl	2.665	2.829	164	6,2%		
aufgeklärt	1.069	1.136	40,1%	40,2%		
schwerer Diebstahl	2.408	2.054	-354	-14,7%		
aufgeklärt	533	270	22,1%	13,1%		
davon: in/aus Wohnung	656	451	-205	-31,3%		
aufgeklärt	97	45	14,8%	12,0%		
davon: in/aus Kfz	378	318	-60	-15,9%		
aufgeklärt	114	22	30,2%	6,9%		
Betrug	2.293	2.139	-154	-6,7%		
aufgeklärt	1.823	1.866	79,5%	87,2%		
Sachbeschädigung	1.610	1.609	-1	-0,1%		
aufgeklärt	372	365	23,1%	22,7%		
Rauschgiftkriminalität	450	577	127	28,2%		
aufgeklärt	436	564	96,9%	97,7%		
Gewaltkriminalität	493	408	-85	-17,2%		
aufgeklärt	413	335	83,8%	82,1%		
Straßenkriminalität	2.719	2.681	-38	-1,4%		
aufgeklärt	687	518	25,3%	19,3%		

Wetteraukreis
Entwicklung der Fallzahlen und Aufklärungsquoten



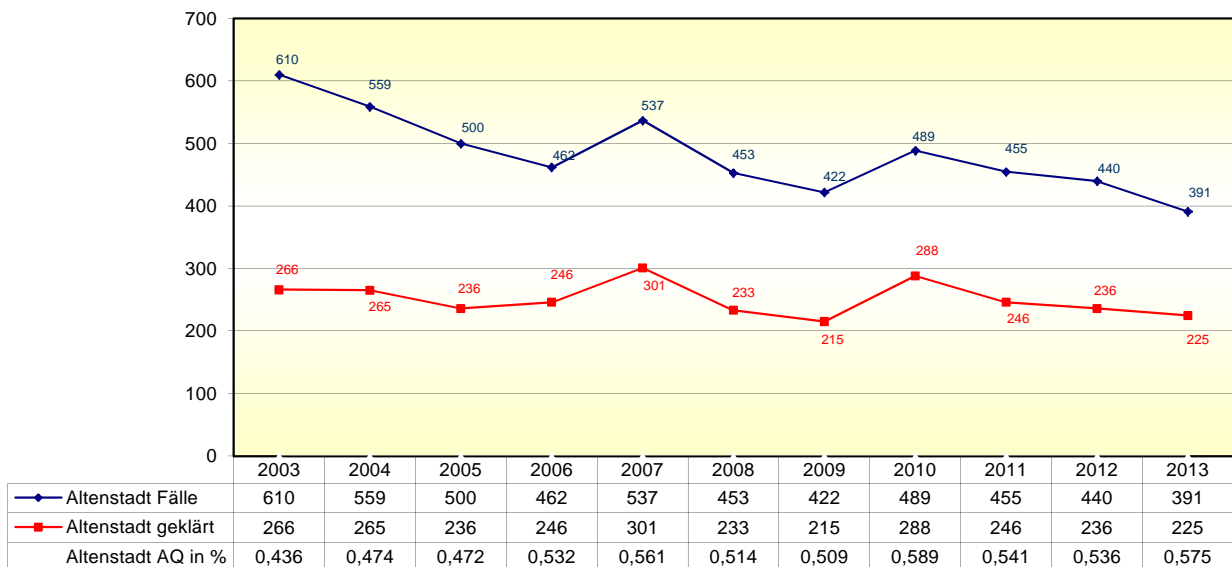
Kriminalitätsentwicklung in Altenstadt

Altenstadt, Enzheim, Heegheim, Höchst, Lindheim, Oberau, Rodenbach, Waldsiedlung

Einwohner (31.12.2012)	11.810
Fläche	30,07 qkm
Zuständige Polizeistation	Büdingen
Häufigkeitszahl (Straftaten pro 100.00 Einwohner)	3.310
Präventionsmaßnahmen	
Freiwilliger Polizeidienst	6 Polizeihelfer
Schutzmann vor Ort	
Hilfeinsel Leon	

	2012		2013		Entwicklung	
					+ / -	in %
Straftaten gesamt	440		391		-49	-11,1%
aufgeklärt (AQ)	236	53,6%	225	57,5%	-11	-4,7%
Körperverletzung	39		41		2	5,1%
aufgeklärt	39	100,0%	38	92,7%		
einfacher Diebstahl	88		61		-27	-30,7%
aufgeklärt	37	42,0%	25	41,0%		
schwerer Diebstahl	84		76		-8	-9,5%
aufgeklärt	23	27,4%	10	13,2%		
davon: in/aus Wohnung	31		27		-4	-12,9%
aufgeklärt	4	12,9%	1	3,7%		
davon: in/aus Kfz	3		12		9	300,0%
aufgeklärt	4	133,3%	1	8,3%		
Betrug	46		69		23	50,0%
aufgeklärt	39	84,8%	53	76,8%		
Sachbeschädigung	80		54		-26	-32,5%
aufgeklärt	15	18,8%	23	42,6%		
Rauschgiftkriminalität	8		20		12	150,0%
aufgeklärt	8	100,0%	20	100,0%		
Gewaltkriminalität	16		14		-2	-12,5%
aufgeklärt	13	81,3%	14	100,0%		
Straßenkriminalität	102		82		-20	-19,6%
aufgeklärt	32	31,4%	24	29,3%		

Altenstadt
Entwicklung der Fallzahlen und Aufklärungsquoten



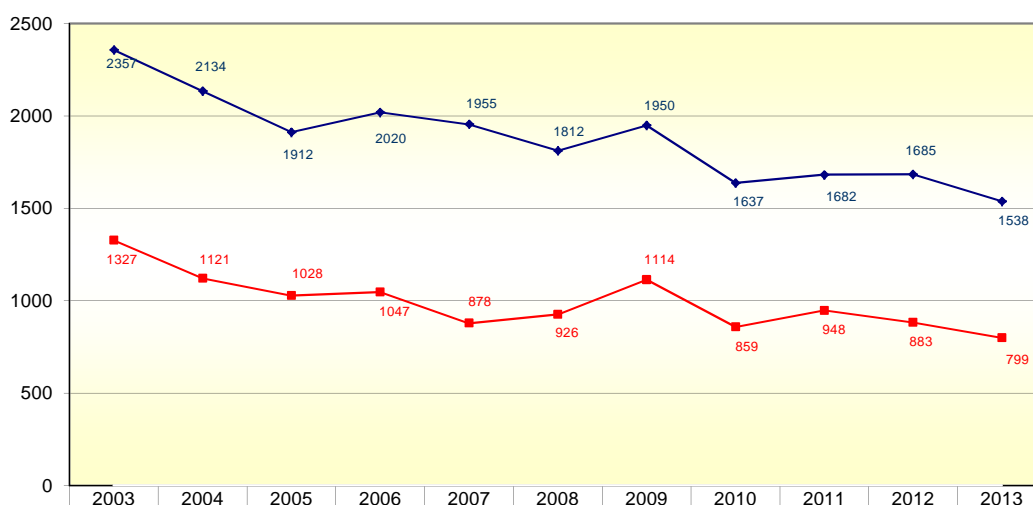
Kriminalitätsentwicklung in Bad Nauheim

Nieder-Mörlen, Rödgen, Schwalheim, Steinfurth, Wisselsheim

Einwohner (31.12.2012)	30.668
Fläche	32,55 qkm
Zuständige Polizeistation	Friedberg
Häufigkeitszahl (Straftaten pro 100.00 Einwohner)	5.015
Präventionsmaßnahmen	
Freiwilliger Polizeidienst	- 11 Helfer
Schutzmann vor Ort	- eigener Polizeiposten
Videoüberwachung öffentl. Plätze	- eingerichtet seit 23.11.2010
Präventionsrat	-Präventionskonferenz

	2012		2013		Entwicklung	
					+ / -	in %
Straftaten gesamt	1.685		1.538		-147	-8,7%
aufgeklärt (AQ)	883	52,4%	799	52,0%		
Körperverletzung	130		146		16	12,3%
aufgeklärt	112	86,2%	135	92,5%		
einfacher Diebstahl	498		481		-17	-3,4%
aufgeklärt	208	41,8%	209	43,5%		
schwerer Diebstahl	403		261		-142	-35,2%
aufgeklärt	171	42,4%	36	13,8%		
davon: in/aus Wohnung	92		66		-26	-28,3%
aufgeklärt	42	45,7%	12	18,2%		
davon: in/aus Kfz	66		38		-28	-42,4%
aufgeklärt	31	47,0%	4	10,5%		
Betrug	213		169		-44	-20,7%
aufgeklärt	151	70,9%	146	86,4%		
Sachbeschädigung	169		212		43	25,4%
aufgeklärt	27	16,0%	61	28,8%		
Rauschgiftkriminalität	26		23		-3	-11,5%
aufgeklärt	25	96,2%	23	100,0%		
Gewaltkriminalität	52		51		-1	-1,9%
aufgeklärt	37	71,2%	42	82,4%		
Straßenkriminalität	371		356		-15	-4,0%
aufgeklärt	70	18,9%	91	25,6%		

Bad Nauheim
Entwicklung der Fallzahlen und Aufklärungsquoten



	2003	2004	2005	2006	2007	2008	2009	2010	2011	2012	2013
Bad Nauheim Fälle	2357	2134	1912	2020	1955	1812	1950	1637	1682	1685	1538
Bad Nauheim geklärt	1327	1121	1028	1047	878	926	1114	859	948	883	799
Bad Nauheim AQ in %	0,563	0,525	0,538	0,518	0,449	0,511	0,571	0,525	0,564	0,524	0,52

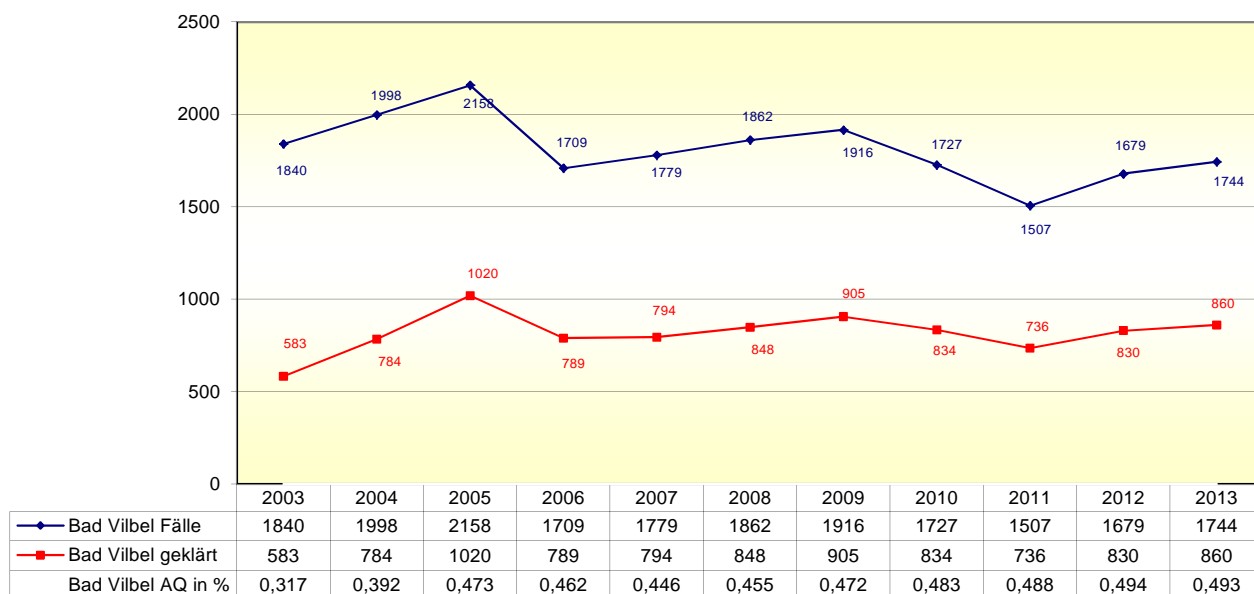
Kriminalitätsentwicklung in Bad Vilbel

Bad Vilbel, Dortelweil, Gronau, Heilsberg, Massenheim

Einwohner (31.12.2012)	31.649
Fläche	25,66 qkm
Zuständige Polizeistation	Bad Vilbel
Häufigkeitszahl (Straftaten pro 100.00 Einwohner)	5.510
Präventionsmaßnahmen	
Freiwilliger Polizeidienst	- 11 Helfer
Videoüberwachung öffentl. Plätze Bahnhofsbereich	
Kommunale Prävention	- Arbeitskreis Sucht, Gewalt und Fam.
	- Präventionsrat

	2012		2013		Entwicklung	
					+ / -	in %
Straftaten gesamt	1.679	49,4%	1.744	49,3%	65	3,9%
aufgeklärt (AQ)	830	49,4%	860	49,3%		
Körperverletzung	109		94		-15	-13,8%
aufgeklärt	98	89,9%	82	87,2%		
einfacher Diebstahl	368		329		-39	-10,6%
aufgeklärt	173	47,0%	106	32,2%		
schwerer Diebstahl	340		353		13	3,8%
aufgeklärt	25	7,4%	43	12,2%		
davon: in/aus Wohnung	98		75		-23	-23,5%
aufgeklärt	5	5,1%	14	18,7%		
davon: in/aus Kfz	46		68		22	47,8%
aufgeklärt	6	13,0%	0	0,0%		
Betrug	332		357		25	7,5%
aufgeklärt	257	77,4%	309	86,6%		
Sachbeschädigung	239		252		13	5,4%
aufgeklärt	45	18,8%	32	12,7%		
Rauschgiftkriminalität	39		84		45	115,4%
aufgeklärt	38	97,4%	76	90,5%		
Gewaltkriminalität	57		44		-13	-22,8%
aufgeklärt	48	84,2%	26	59,1%		
Straßenkriminalität	492		452		-40	-8,1%
aufgeklärt	147	29,9%	47	10,4%		

Bad Vilbel
Entwicklung der Fallzahlen und Aufklärungsquoten



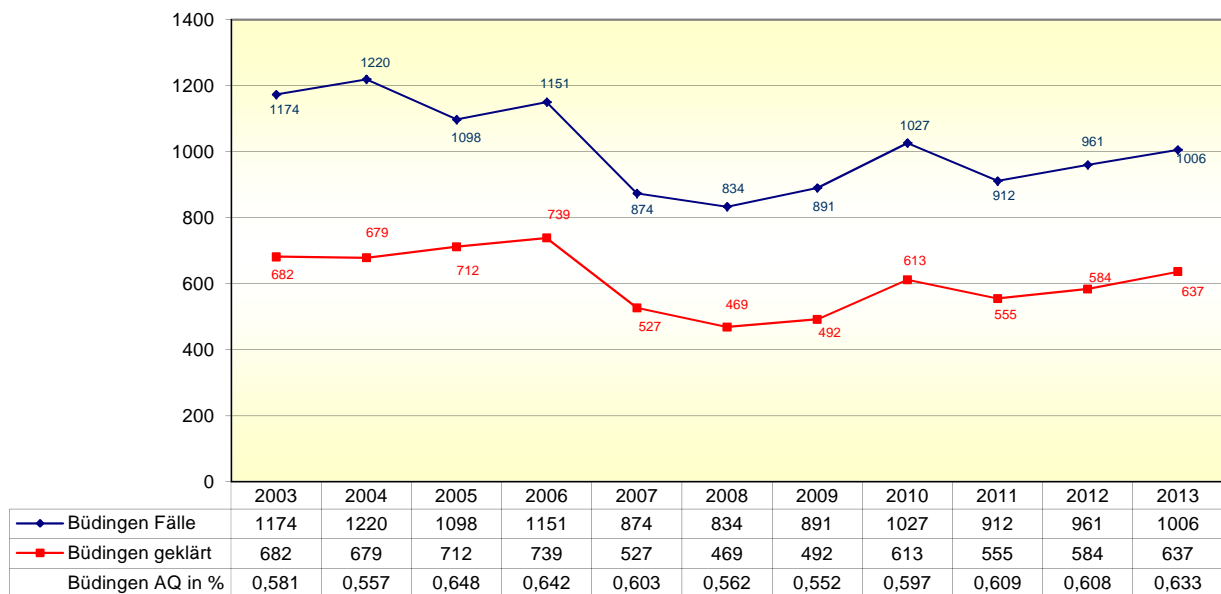
Kriminalitätsentwicklung in Büdingen

**Aulendiebach, Büches, Büdingen, Calbach, Diebach am Haag, Dudenrod, Düdelsheim, Eckartshausen,
Lorbach, Michelau, Orleshausen, Rinderbügen, Rohrbach, Vonhausen, Wolf, Wolferborn**

Einwohner (31.12.2012)	21.014
Fläche	122,87 qkm
Zuständige Polizeistation	Büdingen
Häufigkeitszahl (Straftaten pro 100.00 Einwohner)	4.787
Präventionsmaßnahmen	
Präventionsrat	

	2012		2013		Entwicklung	
					+ / -	in %
Straftaten gesamt	961		1.006		45	4,7%
aufgeklärt (AQ)	584	60,8%	637	63,3%		
Körperverletzung	118		103		-15	-12,7%
aufgeklärt	109	92,4%	100	97,1%		
einfacher Diebstahl	209		247		38	18,2%
aufgeklärt	92	44,0%	119	48,2%		
schwerer Diebstahl	123		115		-8	-6,5%
aufgeklärt	14	11,4%	17	14,8%		
davon: in/aus Wohnung	23		18		-5	-21,7%
aufgeklärt	3	13,0%	2	11,1%		
davon: in/aus Kfz	14		12		-2	-14,3%
aufgeklärt	0	0,0%	3	25,0%		
Betrug	152		164		12	7,9%
aufgeklärt	119	78,3%	151	92,1%		
Sachbeschädigung	100		128		28	28,0%
aufgeklärt	31	31,0%	31	24,2%		
Rauschgiftkriminalität	35		34		-1	-2,9%
aufgeklärt	34	97,1%	34	100,0%		
Gewaltkriminalität	52		43		-9	-17,3%
aufgeklärt	45	86,5%	41	95,3%		
Straßenkriminalität	156		190		34	21,8%
aufgeklärt	41	26,3%	48	25,3%		

Büdingen
Entwicklung der Fallzahlen und Aufklärungsquoten



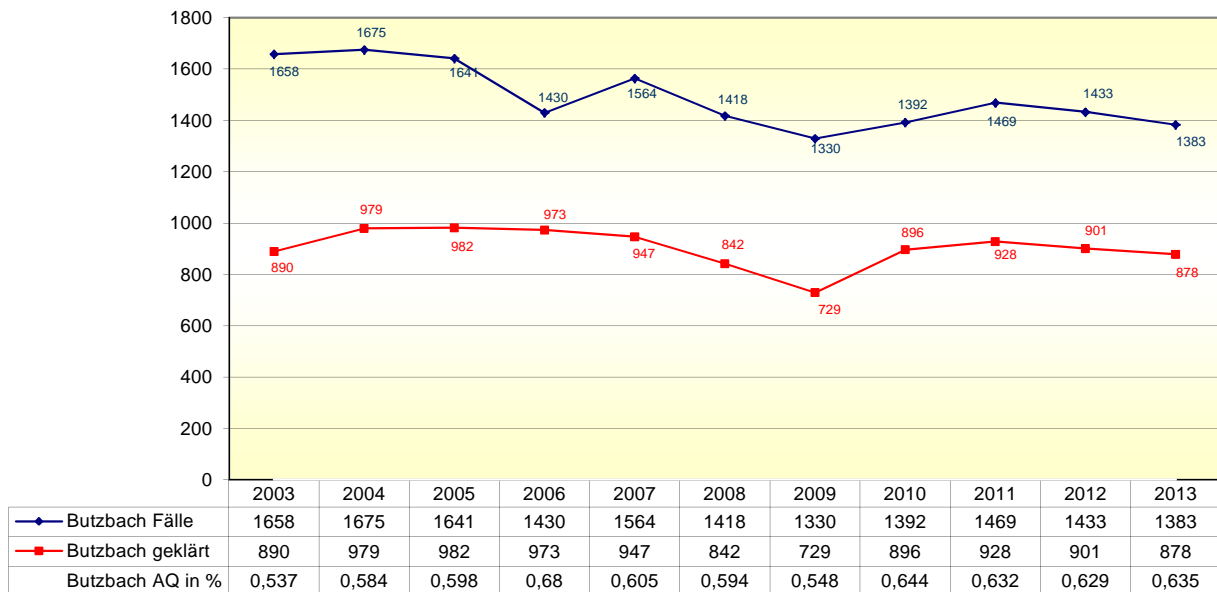
Kriminalitätsentwicklung in Butzbach

**Bodenrod, Butzbach, Ebersgöns, Fauerbach, Griedel, Hausen, Hoch-Weisel, Kirch-Göns,
Ostheim, Maibach, Münster, Nieder-Weisel, Pohl-Göns, Wiesenthal**

Einwohner (31.12.2012)	24.019
Fläche	106,61 qkm
Zuständige Polizeistation	Butzbach
Häufigkeitszahl (Straftaten pro 100.00 Einwohner)	5.758
Präventionsmaßnahmen	
Kommunale Prävention - Bündnis für Demokratie und Toleranz	

	2012		2013		Entwicklung	
					+ / -	in %
Straftaten gesamt	1.433		1.383		-50	-3,5%
aufgeklärt (AQ)	901	62,9%	878	63,5%		
Körperverletzung	115		140		25	21,7%
aufgeklärt	109	94,8%	135	96,4%		
einfacher Diebstahl	320		305		-15	-4,7%
aufgeklärt	138	43,1%	134	43,9%		
schwerer Diebstahl	197		207		10	5,1%
aufgeklärt	64	32,5%	46	22,2%		
davon: in/aus Wohnung	37		40		3	8,1%
aufgeklärt	3	8,1%	6	15,0%		
davon: in/aus Kfz	36		23		-13	-36,1%
aufgeklärt	16	44,4%	7	30,4%		
Betrug	259		224		-35	-13,5%
aufgeklärt	215	83,0%	211	94,2%		
Sachbeschädigung	139		122		-17	-12,2%
aufgeklärt	31	22,3%	21	17,2%		
Rauschgiftkriminalität	75		84		9	12,0%
aufgeklärt	72	96,0%	82	97,6%		
Gewaltkriminalität	60		46		-14	-23,3%
aufgeklärt	56	93,3%	39	84,8%		
Straßenkriminalität	251		213		-38	-15,1%
aufgeklärt	72	28,7%	48	22,5%		

Butzbach
Entwicklung der Fallzahlen und Aufklärungsquoten



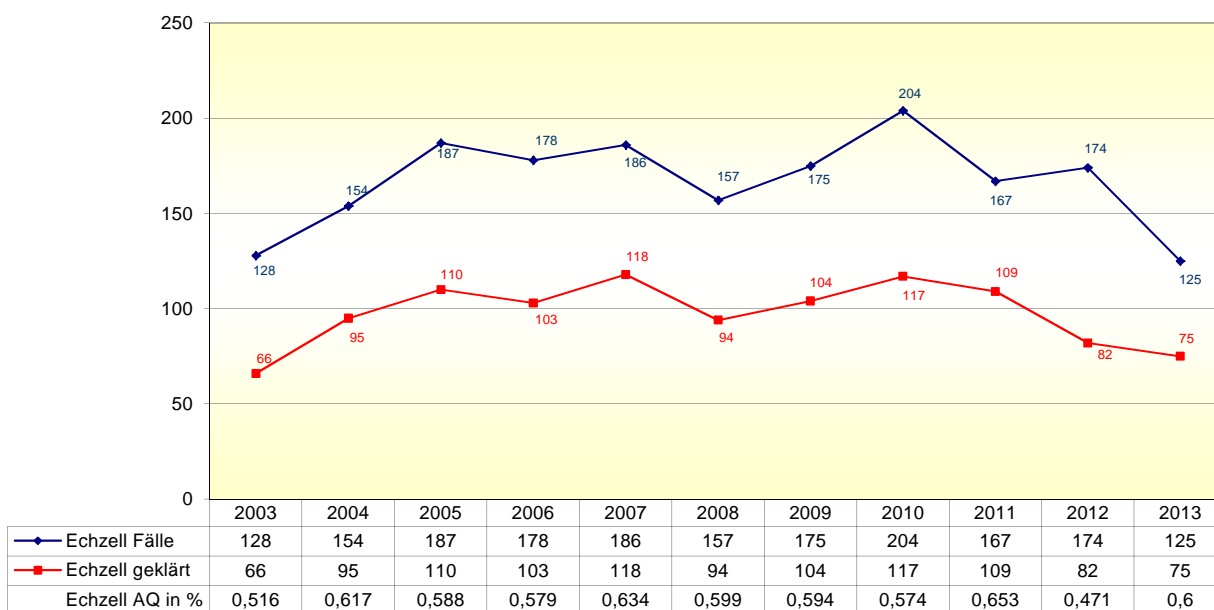
Kriminalitätsentwicklung in Echzell

Bingenheim, Bisses, Echzell, Gettenau, Grund-Schwalheim

Einwohner (31.12.2012)	5.600
Fläche	37,61 qkm
Zuständige Polizeistation	Friedberg
Häufigkeitszahl (Straftaten pro 100.00 Einwohner)	2.232

	2012		2013		Entwicklung	
					+ / -	in %
Straftaten gesamt	174		125		-49	-28,2%
aufgeklärt (AQ)	82	47,1%	75	60,0%		
Körperverletzung	10		9		-1	-10,0%
aufgeklärt	9	90,0%	9	100,0%		
einfacher Diebstahl	36		25		-11	-30,6%
aufgeklärt	19	52,8%	11	44,0%		
schwerer Diebstahl	35		21		-14	-40,0%
aufgeklärt	1	2,9%	2	9,5%		
davon: in/aus Wohnung	19		10		-9	-47,4%
aufgeklärt	0	0,0%	0	0,0%		
davon: in/aus Kfz	0		0		0	0,0%
aufgeklärt	0	0,0%	0	0,0%		
Betrug	17		10		-7	-41,2%
aufgeklärt	11	64,7%	8	80,0%		
Sachbeschädigung	30		12		-18	-60,0%
aufgeklärt	4	13,3%	1	8,3%		
Rauschgiftkriminalität	8		12		4	50,0%
aufgeklärt	8	100,0%	12	100,0%		
Gewaltkriminalität	3		2		-1	-33,3%
aufgeklärt	2	66,7%	0	0,0%		
Straßenkriminalität	37		16		-21	-56,8%
aufgeklärt	7	18,9%	4	25,0%		

Echzell
Entwicklung der Fallzahlen und Aufklärungsquote



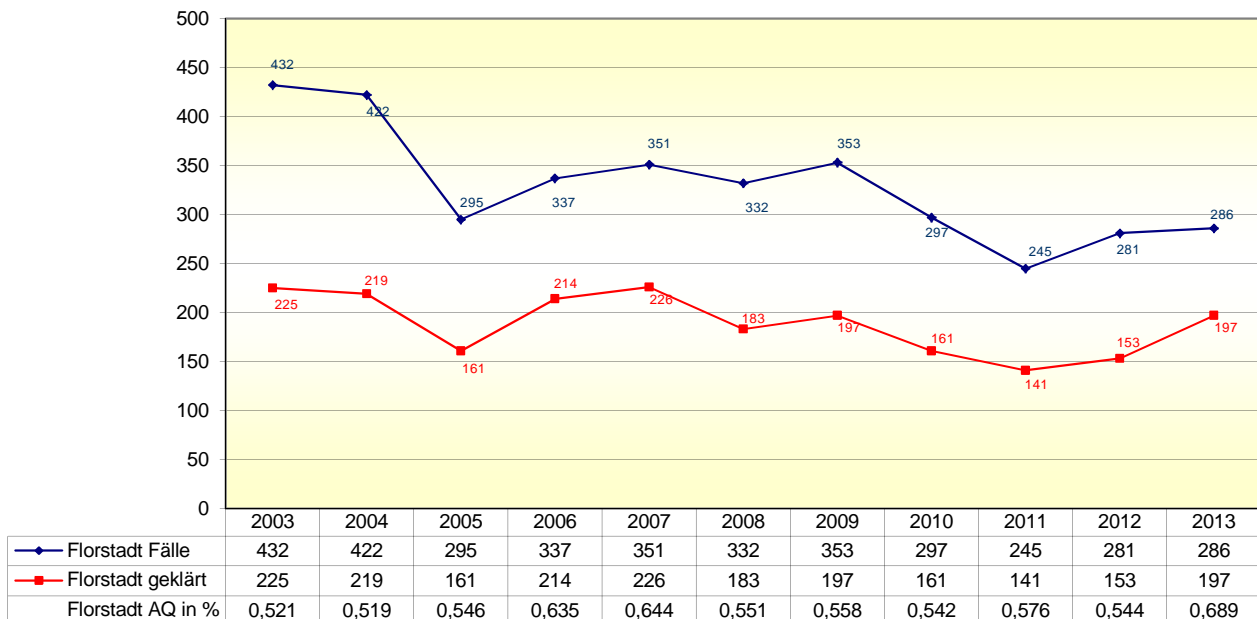
Kriminalitätsentwicklung in Florstadt

Leidhecken, Ober-Florstadt, Nieder-Florstadt, Nieder-Mockstadt, Staden, Stammheim

Einwohner (31.12.2012)	8.691
Fläche	39,6 qkm
Zuständige Polizeistation	Friedberg
Häufigkeitszahl (Straftaten pro 100.00 Einwohner)	3.291

	2012		2013		Entwicklung	
					+ / -	in %
Straftaten gesamt	281		286		5	1,8%
aufgeklärt (AQ)	153	54,5%	197	68,9%		
Körperverletzung	38		38		0	0,0%
aufgeklärt	35	92,1%	38	100,0%		
einfacher Diebstahl	35		49		14	40,0%
aufgeklärt	11	31,4%	23	46,9%		
schwerer Diebstahl	50		42		-8	-16,0%
aufgeklärt	2	4,0%	4	9,5%		
davon: in/aus Wohnung	21		15		-6	-28,6%
aufgeklärt	0	0,0%	1	6,7%		
davon: in/aus Kfz	7		4		-3	-42,9%
aufgeklärt	0	0,0%	1	25,0%		
Betrug	34		45		11	32,4%
aufgeklärt	24	70,6%	39	86,7%		
Sachbeschädigung	46		20		-26	-56,5%
aufgeklärt	13	28,3%	8	40,0%		
Rauschgiftkriminalität	9		18		9	100,0%
aufgeklärt	8	88,9%	18	100,0%		
Gewaltkriminalität	16		13		-3	-18,8%
aufgeklärt	13	81,3%	12	92,3%		
Straßenkriminalität	56		38		-18	-32,1%
aufgeklärt	16	28,6%	10	26,3%		

Florstadt
Entwicklung der Fallzahlen und Aufklärungsquoten



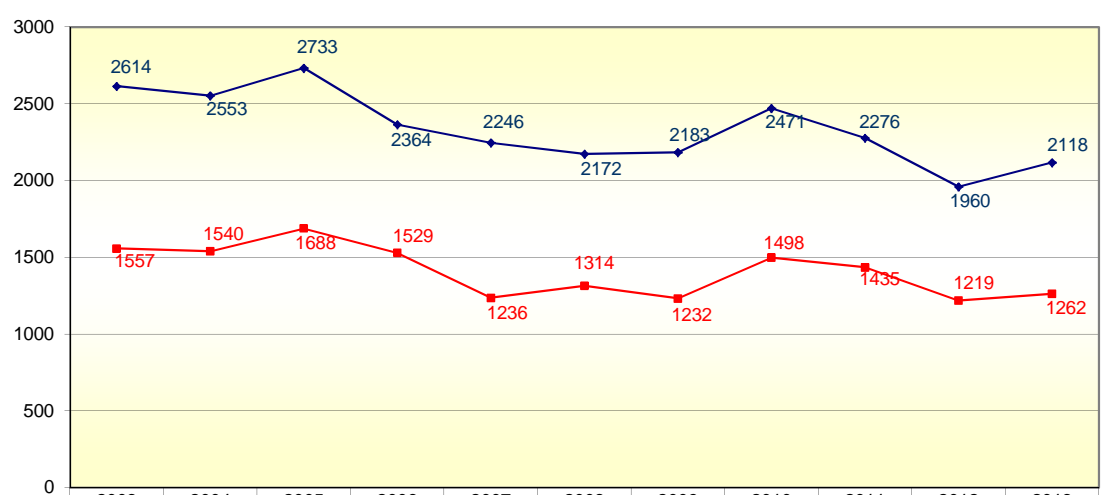
Kriminalitätsentwicklung in Friedberg

Bruchenbrücken, Dorheim, Friedberg, Ockstadt, Ossenheim

Einwohner (31.12.2012)	27.537
Fläche	50,17 qkm
Zuständige Polizeistation	Friedberg
Häufigkeitszahl (Straftaten pro 100.00 Einwohner)	7.691

	2012		2013		Entwicklung	
					+ / -	in %
Straftaten gesamt	1.960		2.118		158	8,1%
aufgeklärt (AQ)	1.219	62,2%	1.262	59,6%		
Körperverletzung	167		161		-6	-3,6%
aufgeklärt	151	90,4%	140	87,0%		
einfacher Diebstahl	366		497		131	35,8%
aufgeklärt	144	39,3%	210	42,3%		
schwerer Diebstahl	292		280		-12	-4,1%
aufgeklärt	65	22,3%	29	10,4%		
davon: in/aus Wohnung	42		25		-17	-40,5%
aufgeklärt	7	16,7%	1	4,0%		
davon: in/aus Kfz	40		35		-5	-12,5%
aufgeklärt	13	32,5%	3	8,6%		
Betrug	479		484		5	1,0%
aufgeklärt	435	90,8%	458	94,6%		
Sachbeschädigung	206		237		31	15,0%
aufgeklärt	45	21,8%	39	16,5%		
Rauschgiftkriminalität	66		52		-14	-21,2%
aufgeklärt	65	98,5%	51	98,1%		
Gewaltkriminalität	74		67		-7	-9,5%
aufgeklärt	59	79,7%	56	83,6%		
Straßenkriminalität	385		431		46	11,9%
aufgeklärt	77	20,0%	67	15,5%		

Friedberg
Entwicklung der Fallzahlen und Aufklärungsquoten



	2003	2004	2005	2006	2007	2008	2009	2010	2011	2012	2013
Friedberg Fälle	2614	2553	2733	2364	2246	2172	2183	2471	2276	1960	2118
Friedberg geklärt	1557	1540	1688	1529	1236	1314	1232	1498	1435	1219	1262
Friedberg AQ in %	0,596	0,603	0,618	0,647	0,55	0,605	0,564	0,606	0,63	0,622	0,596

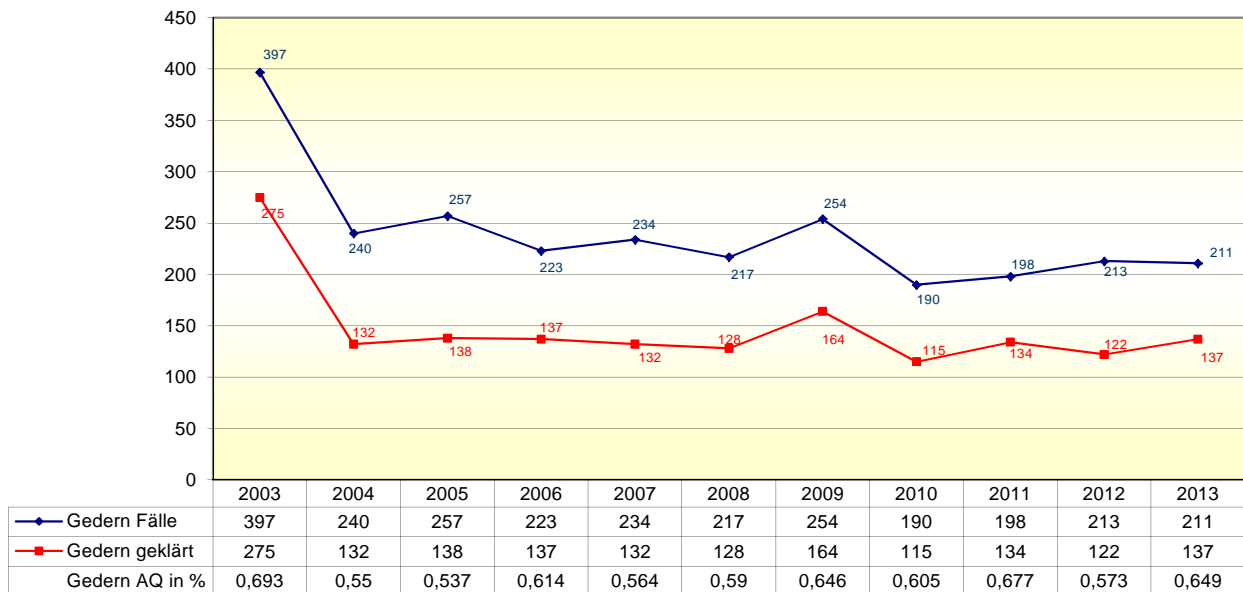
Kriminalitätsentwicklung in Gedern

Gedern, Mittel-Seemen, Nieder-Seemen, Ober-Seemen, Steinberg, Wenings

Einwohner (31.12.2012)	7.561
Fläche	75,24 qkm
Zuständige Polizeistation	Büdingen
Häufigkeitszahl (Straftaten pro 100.00 Einwohner)	2.791

	2012		2013		Entwicklung	
					+ / -	in %
Straftaten gesamt	213		211		-2	-0,9%
aufgeklärt (AQ)	122	57,3%	137	64,9%		
Körperverletzung	32		31		-1	-3,1%
aufgeklärt	31	96,9%	30	96,8%		
einfacher Diebstahl	30		20		-10	-33,3%
aufgeklärt	9	30,0%	7	35,0%		
schwerer Diebstahl	45		25		-20	-44,4%
aufgeklärt	14	31,1%	3	12,0%		
davon: in/aus Wohnung	10		6		-4	-40,0%
aufgeklärt	4	40,0%	1	16,7%		
davon: in/aus Kfz	2		5		3	150,0%
aufgeklärt	0	0,0%	0	0,0%		
Betrug	26		26		0	0,0%
aufgeklärt	21	80,8%	22	84,6%		
Sachbeschädigung	31		34		3	9,7%
aufgeklärt	7	22,6%	7	20,6%		
Rauschgiftkriminalität	4		24		20	500,0%
aufgeklärt	4	100,0%	24	100,0%		
Gewaltkriminalität	19		8		-11	-57,9%
aufgeklärt	17	89,5%	7	87,5%		
Straßenkriminalität	28		44		16	57,1%
aufgeklärt	5	17,9%	11	25,0%		

Gedern
Entwicklung der Fallzahlen und Aufklärungsquoten



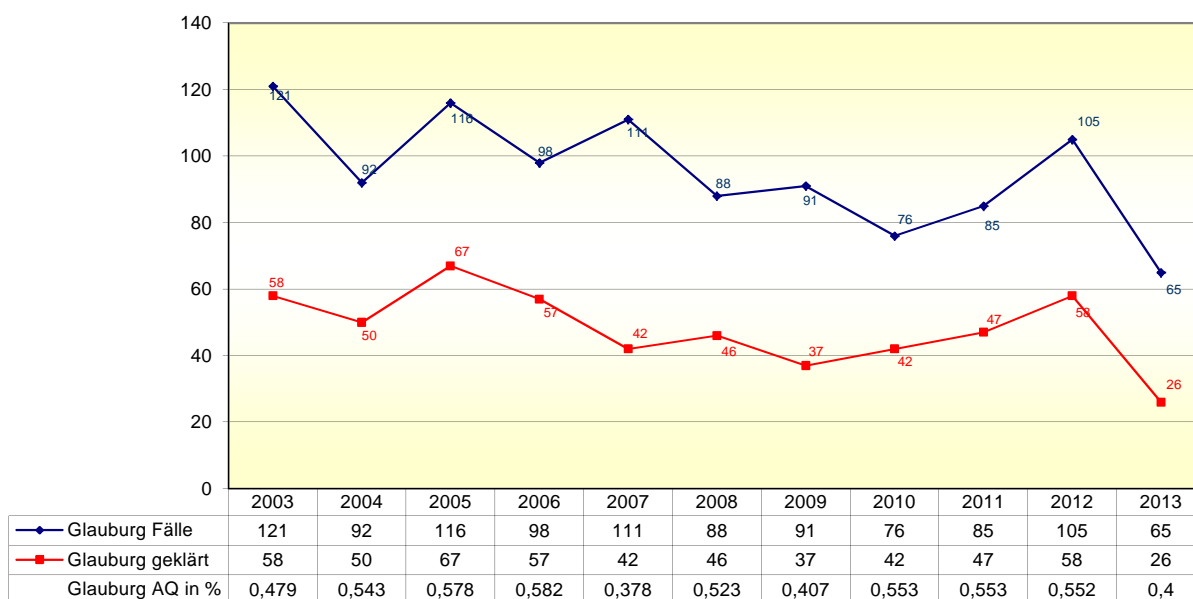
Kriminalitätsentwicklung in Glauburg

Glauburg, Stockheim

Einwohner (31.12.2012)	3.058
Fläche	12,67 qkm
Zuständige Polizeistation	Büdingen
Häufigkeitszahl (Straftaten pro 100.00 Einwohner)	2.126

	2012		2013		Entwicklung	
					+ / -	in %
Straftaten gesamt	105		65		-40	-38,1%
aufgeklärt (AQ)	58	55,2%	26	40,0%		
Körperverletzung	3		3		0	0,0%
aufgeklärt	3	100,0%	3	100,0%		
einfacher Diebstahl	14		19		5	35,7%
aufgeklärt	5	35,7%	2	10,5%		
schwerer Diebstahl	18		12		-6	-33,3%
aufgeklärt	0	0,0%	2	16,7%		
davon: in/aus Wohnung	11		3		-8	-72,7%
aufgeklärt	0	0,0%	1	33,3%		
davon: in/aus Kfz	2		1		-1	-50,0%
aufgeklärt	0	0,0%	0	0,0%		
Betrug	34		11		-23	-67,6%
aufgeklärt	31	91,2%	9	81,8%		
Sachbeschädigung	16		8		-8	-50,0%
aufgeklärt	1	6,3%	0	0,0%		
Rauschgiftkriminalität	0		1		1	
aufgeklärt	0	0,0%	1	100,0%		
Gewaltkriminalität	0		2		2	
aufgeklärt	0	0,0%	1	50,0%		
Straßenkriminalität	17		15		-2	-11,8%
aufgeklärt	2	11,8%	0	0,0%		

Glauburg
Entwicklung der Fallzahlen und Aufklärungsquoten



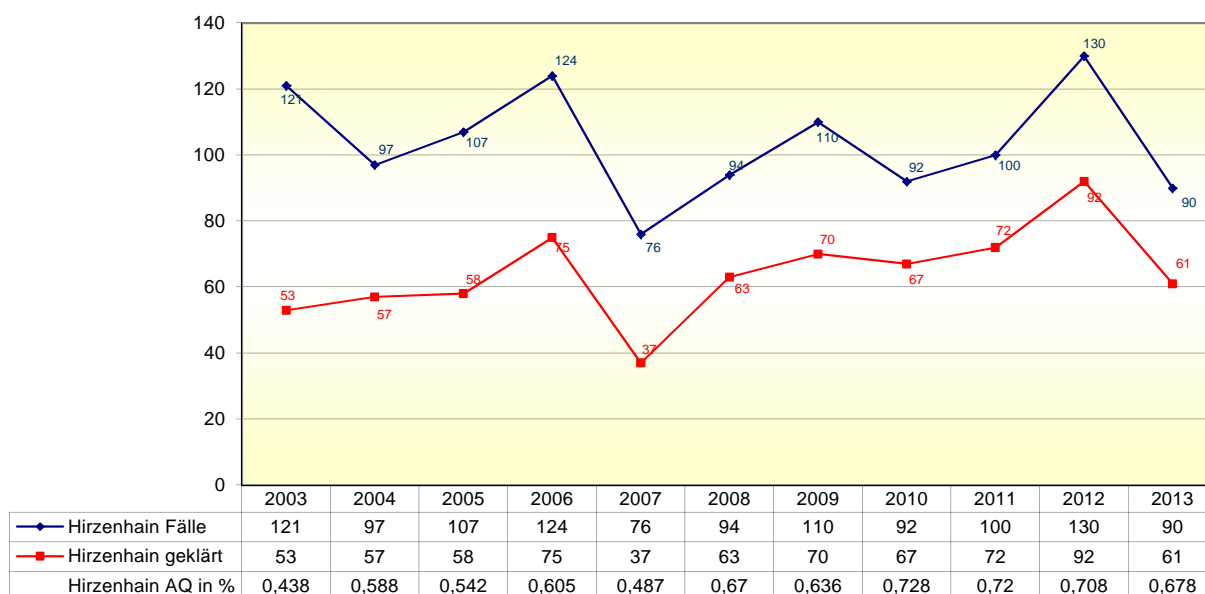
Kriminalitätsentwicklung in Hirzenhain

Glashütten, Hirzenhain, Merkenfritz

Einwohner (31.12.2012)	2.901
Fläche	16,11 qkm
Zuständige Polizeistation	Büdingen
Häufigkeitszahl (Straftaten pro 100.00 Einwohner)	3.102

	2012		2013		Entwicklung	
					+ / -	in %
Straftaten gesamt	130		90		-40	-30,8%
aufgeklärt (AQ)	92	70,8%	61	67,8%		
Körperverletzung	13		10		-3	-23,1%
aufgeklärt	12	92,3%	10	100,0%		
einfacher Diebstahl	16		25		9	56,3%
aufgeklärt	3	18,8%	15	60,0%		
schwerer Diebstahl	24		10		-14	-58,3%
aufgeklärt	11	45,8%	3	30,0%		
davon: in/aus Wohnung	1		1		0	0,0%
aufgeklärt	0	0,0%	1	100,0%		
davon: in/aus Kfz	0		0		0	0,0%
aufgeklärt	0	0,0%	0	0,0%		
Betrug	3		10		7	233,3%
aufgeklärt	3	100,0%	6	60,0%		
Sachbeschädigung	17		13		-4	-23,5%
aufgeklärt	9	52,9%	5	38,5%		
Rauschgiftkriminalität	21		4		-17	-81,0%
aufgeklärt	20	95,2%	4	100,0%		
Gewaltkriminalität	5		1		-4	-80,0%
aufgeklärt	3	75,0%	1	100,0%		
Straßenkriminalität	18		16		-2	-11,1%
aufgeklärt	9	50,0%	4	25,0%		

Hirzenhain
Entwicklung der Fallzahlen und Aufklärungsquoten



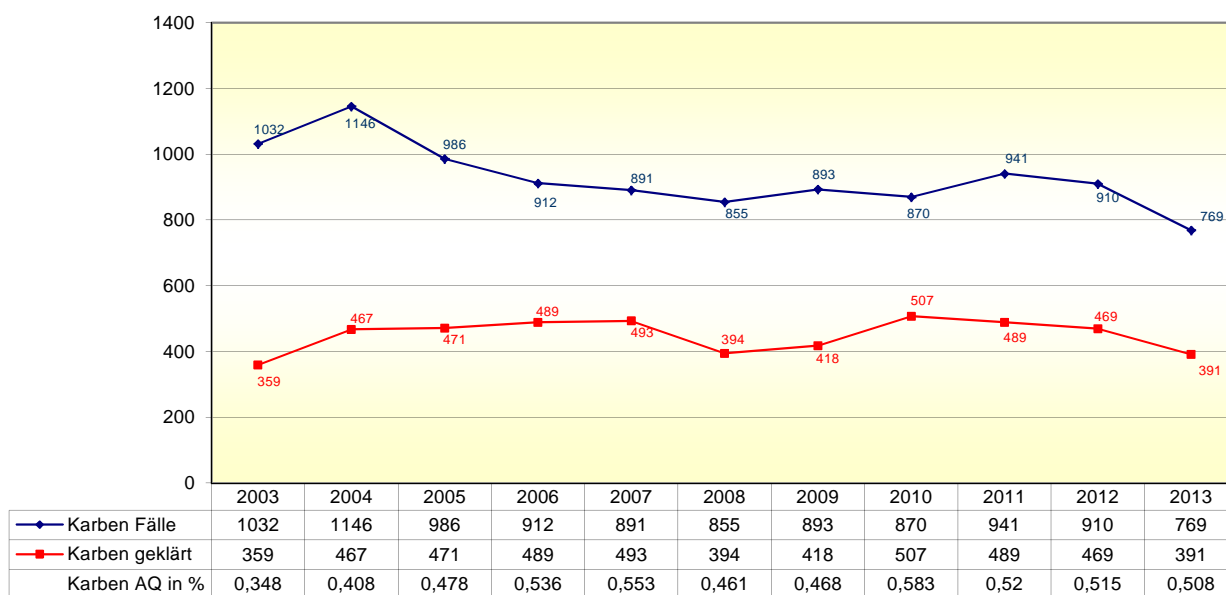
Kriminalitätsentwicklung in Karben

Burg-Gräfenrode, Groß-Karben, Klein-Karben, Kloppenheim, Okarben, Petterweil, Rendel

Einwohner (31.12.2012)	21.442
Fläche	43,94 qkm
Zuständige Polizeistation	Bad Vilbel
Häufigkeitszahl (Straftaten pro 100.00 Einwohner)	3.586
Präventionsmaßnahmen	
Freiwilliger Polizeidienst	
- 3 Helfer	
Schutzmann vor Ort	
Videoüberwachung öffentl. Plätze	
Bahnhofsbereich	
Präventionsrat	
- Gesprächskreis Prävention	
- Gewalt - Sehen - Helfen	
- Arbeitskreise Sucht, TWE und Schule	

	2012		2013		Entwicklung	
					+ / -	in %
Straftaten gesamt	910		769		-141	-15,5%
aufgeklärt (AQ)	469	51,5%	391	50,8%		
Körperverletzung	66		66		0	0,0%
aufgeklärt	63	95,5%	59	89,4%		
einfacher Diebstahl	163		148		-15	-9,2%
aufgeklärt	57	35,0%	50	33,8%		
schwerer Diebstahl	161		130		-31	-19,3%
aufgeklärt	30	18,6%	11	8,5%		
davon: in/aus Wohnung	41		26		-15	-36,6%
aufgeklärt	3	7,3%	0	0,0%		
davon: in/aus Kfz	24		29		5	20,8%
aufgeklärt	9	37,5%	1	3,4%		
Betrug	121		85		-36	-29,8%
aufgeklärt	89	73,6%	73	85,9%		
Sachbeschädigung	151		121		-30	-19,9%
aufgeklärt	31	20,5%	16	13,2%		
Rauschgiftkriminalität	67		66		-1	-1,5%
aufgeklärt	64	95,5%	66	100,0%		
Gewaltkriminalität	28		19		-9	-32,1%
aufgeklärt	27	96,4%	14	73,7%		
Straßenkriminalität	204		169		-35	-17,2%
aufgeklärt	42	20,6%	16	9,5%		

Karben
Entwicklung der Fallzahlen und Aufklärungsquoten



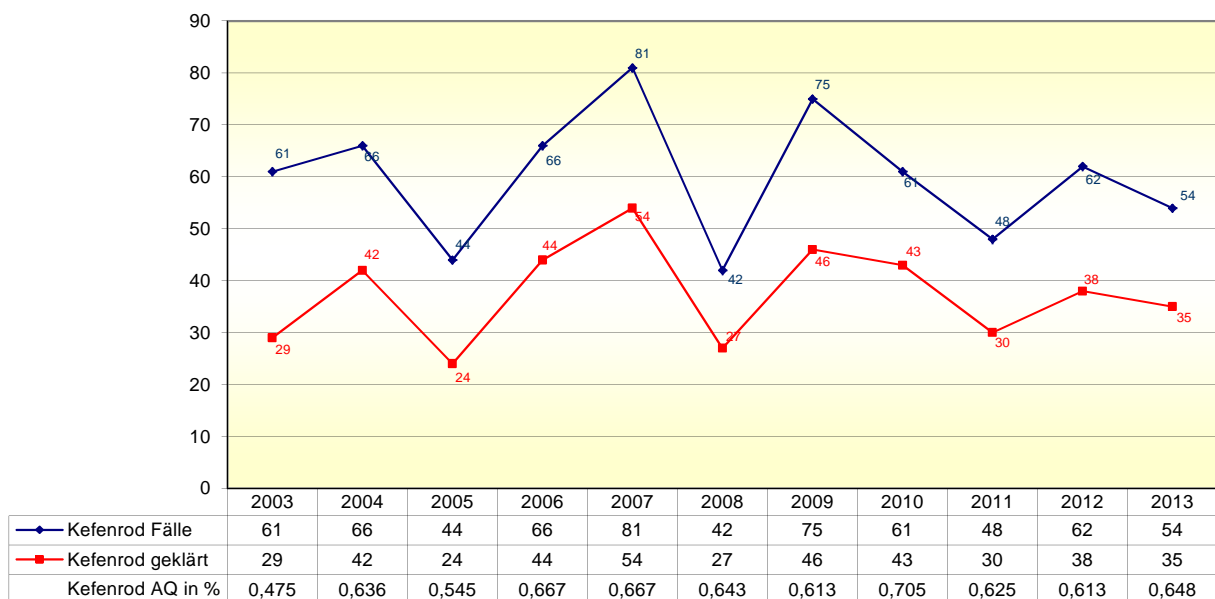
Kriminalitätsentwicklung in Kefenrod

Bindsachsen, Burgbracht, Helfersdorf, Hitzkirchen, Kefenrod

Einwohner (31.12.2012)	2.769
Fläche	30,66 qkm
Zuständige Polizeistation	Büdingen
Häufigkeitszahl (Straftaten pro 100.00 Einwohner)	1.950

	2012		2013		Entwicklung	
					+ / -	in %
Straftaten gesamt	62		54		-8	-12,9%
aufgeklärt (AQ)	38	61,3%	35	64,8%		
Körperverletzung	7		9		2	28,6%
aufgeklärt	7	100,0%	9	100,0%		
einfacher Diebstahl	9		9		0	0,0%
aufgeklärt	1	11,1%	2	22,2%		
schwerer Diebstahl	10		10		0	0,0%
aufgeklärt	1	10,0%	2	20,0%		
davon: in/aus Wohnung	4		1		-3	-75,0%
aufgeklärt	0	0,0%	2	200,0%		
davon: in/aus Kfz	0		3		3	0,0%
aufgeklärt	0	0,0%	0	0,0%		
Betrug	5		5		0	0,0%
aufgeklärt	4	80,0%	4	80,0%		
Sachbeschädigung	4		6		2	50,0%
aufgeklärt	1	25,0%	4	66,7%		
Rauschgiftkriminalität	9		0		-9	-100,0%
aufgeklärt	9	100,0%	0	0,0%		
Gewaltkriminalität	1		6		5	500,0%
aufgeklärt	1	100,0%	6	100,0%		
Straßenkriminalität	8		10		2	25,0%
aufgeklärt	0	0,0%	2	20,0%		

Kefenrod
Entwicklung der Fallzahlen und Aufklärungsquoten



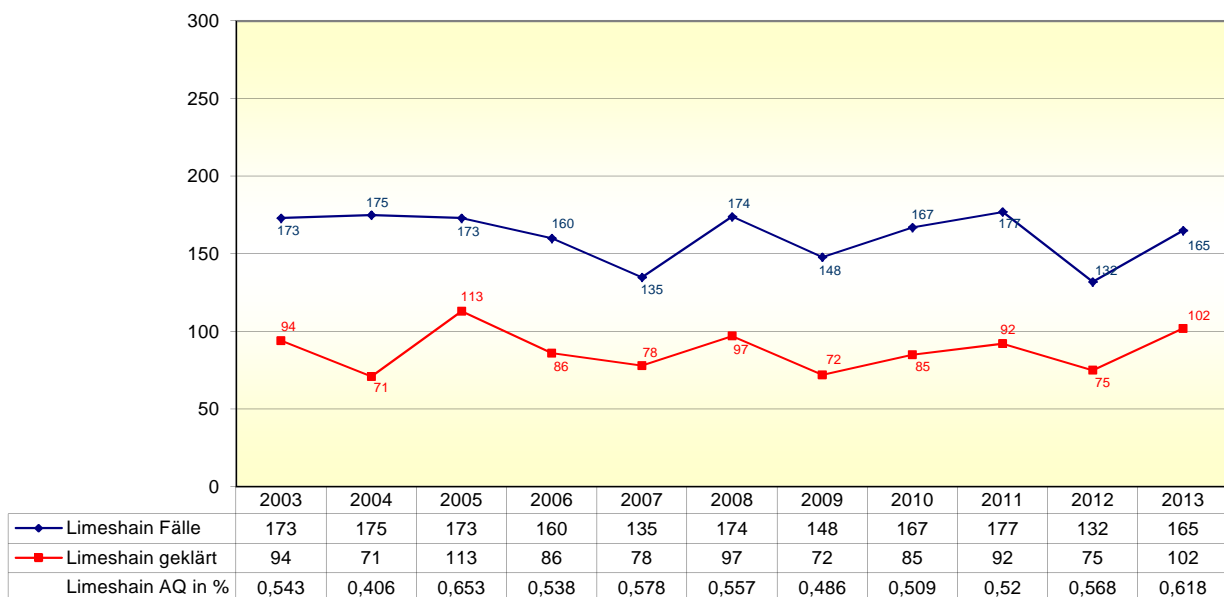
Kriminalitätsentwicklung in Limeshain

Hainchen, Himbach, Rommelhausen

Einwohner (31.12.2012)	5.247
Fläche	12,52 qkm
Zuständige Polizeistation	Büdingen
Häufigkeitszahl (Straftaten pro 100.00 Einwohner)	3.145

	2012		2013		Entwicklung	
					+ / -	in %
Straftaten gesamt	132		165		33	25,0%
aufgeklärt (AQ)	75	56,8%	102	61,8%		
Körperverletzung	13		12		-1	-7,7%
aufgeklärt	13	100,0%	10	83,3%		
einfacher Diebstahl	23		27		4	17,4%
aufgeklärt	12	52,2%	11	40,7%		
schwerer Diebstahl	26		25		-1	-3,8%
aufgeklärt	2	7,7%	2	8,0%		
davon: in/aus Wohnung	16		7		-9	-56,3%
aufgeklärt	0	0,0%	0	0,0%		
davon: in/aus Kfz	2		5		3	150,0%
aufgeklärt	0	0,0%	1	20,0%		
Betrug	18		23		5	27,8%
aufgeklärt	15	83,3%	26	81,3%		
Sachbeschädigung	16		15		-1	-6,3%
aufgeklärt	3	18,8%	2	13,3%		
Rauschgiftkriminalität	0		13		13	
aufgeklärt	0	0,0%	13	100,0%		
Gewaltkriminalität	6		4		-2	-33,3%
aufgeklärt	5	83,3%	3	75,0%		
Straßenkriminalität	23		24		1	4,3%
aufgeklärt	3	13,0%	3	12,5%		

Limeshain
Entwicklung der Fallzahlen und Aufklärungsquoten



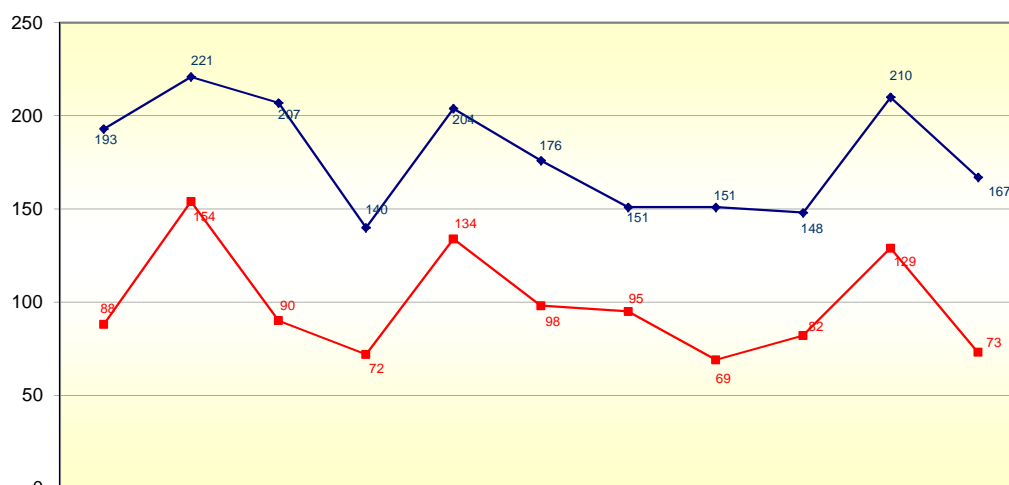
Kriminalitätsentwicklung in Münzenberg

Gambach, Münzenberg, Ober-Hörgern, Trais

Einwohner (31.12.2012)	5.584
Fläche	31,63 qkm
Zuständige Polizeistation	Butzbach
Häufigkeitszahl (Straftaten pro 100.00 Einwohner)	2.291

	2012		2013		Entwicklung	
					+ / -	in %
Straftaten gesamt	210		167		-43	-20,5%
aufgeklärt (AQ)	129	61,4%	73	43,7%		
Körperverletzung	13		6		-7	-53,8%
aufgeklärt	10	76,9%	5	83,3%		
einfacher Diebstahl	34		29		-5	-14,7%
aufgeklärt	21	61,8%	8	27,6%		
schwerer Diebstahl	56		32		-24	-42,9%
aufgeklärt	23	41,1%	3	9,4%		
davon: in/aus Wohnung	14		18		4	28,6%
aufgeklärt	2	14,3%	1	5,6%		
davon: in/aus Kfz	19		5		-14	-73,7%
aufgeklärt	18	94,7%	0	0,0%		
Betrug	28		15		-13	-46,4%
aufgeklärt	24	85,7%	11	73,3%		
Sachbeschädigung	19		26		7	36,8%
aufgeklärt	4	21,1%	4	15,4%		
Rauschgiftkriminalität	8		11		3	37,5%
aufgeklärt	7	87,5%	11	100,0%		
Gewaltkriminalität	6		2		-4	-66,7%
aufgeklärt	3	50,0%	0	0,0%		
Straßenkriminalität	62		41		-21	-33,9%
aufgeklärt	35	56,5%	4	9,8%		

Münzenberg
Entwicklung der Fallzahlen und Aufklärungsquoten



	2003	2004	2005	2006	2007	2008	2009	2010	2011	2012	2013
— Münzenberg Fälle	193	221	207	140	204	176	151	151	148	210	167
— Münzenberg geklärt	88	154	90	72	134	98	95	69	82	129	73
Münzenberg AQ in %	0,456	0,697	0,435	0,514	0,657	0,557	0,629	0,457	0,554	0,614	0,437

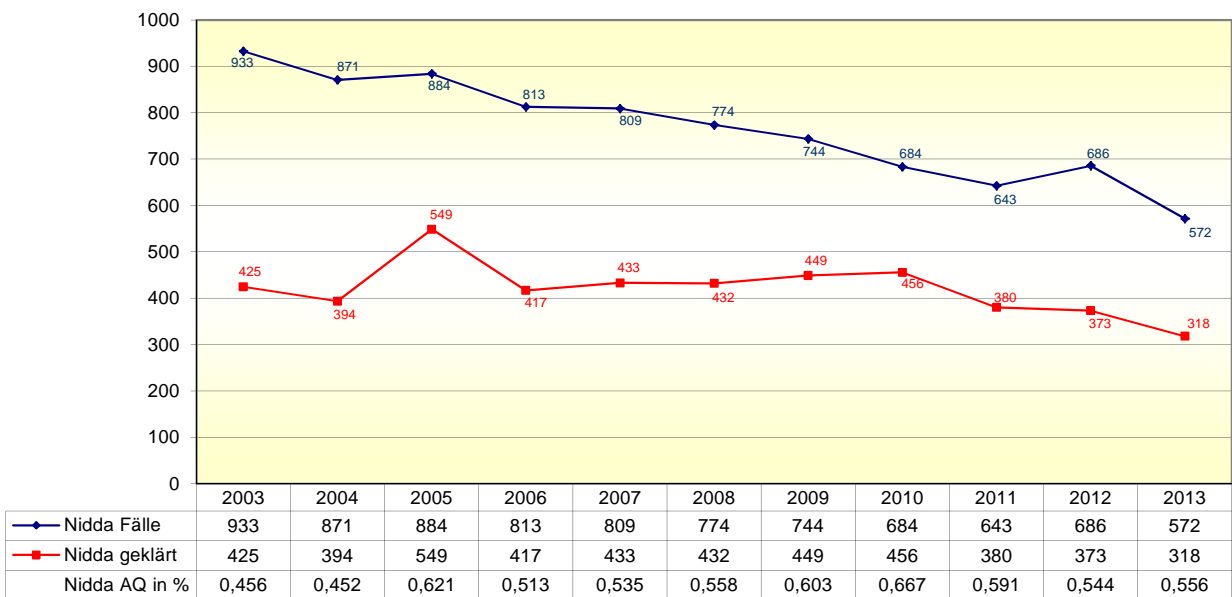
Kriminalitätsentwicklung in Nidda

Bad Salzhausen, Borsdorf, Eichelsdorf, Fauerbach, Geiß-Nidda, Harb, Kohden, Michel nau,
Nidda, Ober-Lais, Ober-Schmitten, Ober-Widdersheim, Schwickartshausen,
Stornfels, Ulfa, Unter-Schmitten, Unter-Widdersheim, Wallernhausen

Einwohner (31.12.2012)	16.758
Fläche	118,34 qkm
Zuständige Polizeistation	Büdingen
Häufigkeitszahl (Straftaten pro 100.00 Einwohner)	3.413
Präventionsmaßnahmen Präventionsrat	

	2012		2013		Entwicklung	
					+ / -	in %
Straftaten gesamt	686		572		-114	-16,6%
aufgeklärt (AQ)	373	54,4%	318	55,6%		
Körperverletzung	83		73		-10	-12,0%
aufgeklärt	80	96,4%	68	93,2%		
einfacher Diebstahl	168		143		-25	-14,9%
aufgeklärt	59	35,1%	58	40,6%		
schwerer Diebstahl	107		103		-4	-3,7%
aufgeklärt	21	19,6%	25	24,3%		
davon: in/aus Wohnung	17		12		-5	-29,4%
aufgeklärt	1	5,9%	1	8,3%		
davon: in/aus Kfz	7		7		0	0,0%
aufgeklärt	1	14,3%	0	0,0%		
Betrug	65		48		-17	-26,2%
aufgeklärt	45	69,2%	36	75,0%		
Sachbeschädigung	100		87		-13	-13,0%
aufgeklärt	25	25,0%	28	32,2%		
Rauschgiftkriminalität	9		25		16	177,8%
aufgeklärt	9	100,0%	25	100,0%		
Gewaltkriminalität	31		25		-6	-19,4%
aufgeklärt	27	87,1%	19	76,0%		
Straßenkriminalität	124		129		5	4,0%
aufgeklärt	25	20,2%	41	31,8%		

Nidda
Entwicklung der Fallzahlen und Aufklärungsquoten



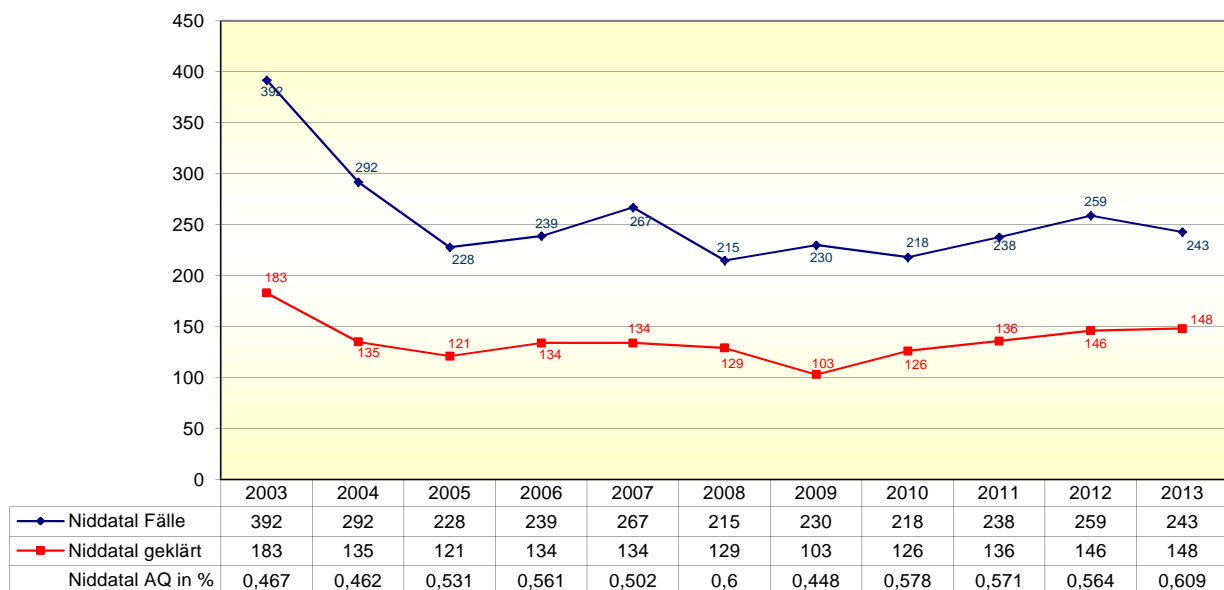
Kriminalitätsentwicklung in Niddatal

Assenheim mit Wickstadt, Bönstadt, Ilbenstadt, Kaichen

Einwohner (31.12.2012)	9.258
Fläche	40,26 qkm
Zuständige Polizeistation	Friedberg
Häufigkeitszahl (Straftaten pro 100.00 Einwohner)	2.625

	2012		2013		Entwicklung	
					+ / -	in %
Straftaten gesamt	259		243		-16	-6,2%
aufgeklärt (AQ)	146	56,4%	148	60,9%		
Körperverletzung	23		21		-2	-8,7%
aufgeklärt	23	100,0%	18	85,7%		
einfacher Diebstahl	40		34		-6	-15,0%
aufgeklärt	12	30,0%	12	35,3%		
schwerer Diebstahl	67		42		-25	-37,3%
aufgeklärt	13	19,4%	0	0,0%		
davon: in/aus Wohnung	27		13		-14	-51,9%
aufgeklärt	1	3,7%	0	0,0%		
davon: in/aus Kfz	19		13		-6	-31,6%
aufgeklärt	8	42,1%	0	0,0%		
Betrug	47		51		4	8,5%
aufgeklärt	42	89,4%	47	92,2%		
Sachbeschädigung	19		28		9	47,4%
aufgeklärt	3	15,8%	10	35,7%		
Rauschgiftkriminalität	2		19		17	850,0%
aufgeklärt	2	100,0%	19	100,0%		
Gewaltkriminalität	6		6		0	0,0%
aufgeklärt	6	100,0%	6	100,0%		
Straßenkriminalität	50		37		-13	-26,0%
aufgeklärt	11	22,0%	4	10,8%		

Niddatal
Entwicklung der Fallzahlen und Aufklärungsquoten



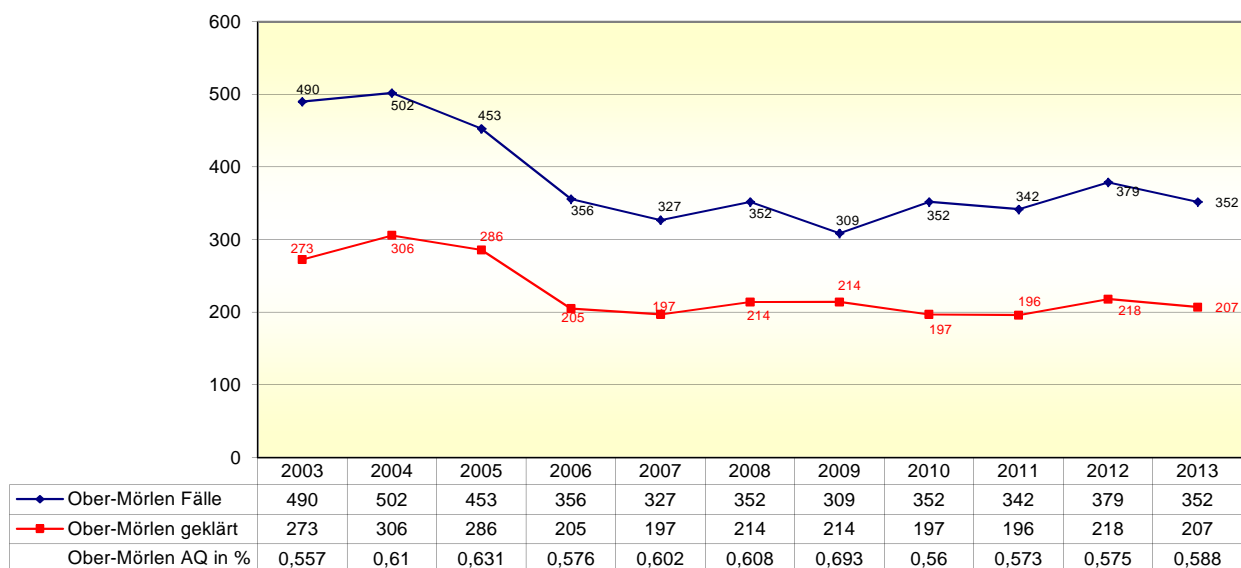
Kriminalitätsentwicklung in Ober-Mörlen

Langenhain-Ziegenberg, Ober-Mörlen

Einwohner (31.12.2012)	5.741
Fläche	37,65 qkm
Zuständige Polizeistation	Friedberg
Häufigkeitszahl (Straftaten pro 100.00 Einwohner)	6.131

	2012		2013		Entwicklung	
					+ / -	in %
Straftaten gesamt	379		352		-27	-7,1%
aufgeklärt (AQ)	218	57,5%	207	58,8%		
Körperverletzung	13		17		4	30,8%
aufgeklärt	13	100,0%	16	94,1%		
einfacher Diebstahl	31		38		7	22,6%
aufgeklärt	9	29,0%	3	7,9%		
schwerer Diebstahl	51		49		-2	-3,9%
aufgeklärt	3	5,9%	4	8,2%		
davon: in/aus Wohnung	19		13		-6	-31,6%
aufgeklärt	1	5,3%	0	0,0%		
davon: in/aus Kfz	6		13		7	116,7%
aufgeklärt	0	0,0%	0	0,0%		
Betrug	167		134		-33	-19,8%
aufgeklärt	109	65,3%	97	72,4%		
Sachbeschädigung	20		18		-2	-10,0%
aufgeklärt	2	10,0%	4	22,2%		
Rauschgiftkriminalität	22		30		8	36,4%
aufgeklärt	22	100,0%	30	100,0%		
Gewaltkriminalität	2		5		3	150,0%
aufgeklärt	2	100,0%	4	80,0%		
Straßenkriminalität	37		50		13	35,1%
aufgeklärt	5	13,5%	4	8,0%		

Ober-Mörlen
(inkl. Rastanlage Wetterau)
Fallzahlen und Aufklärungsquoten



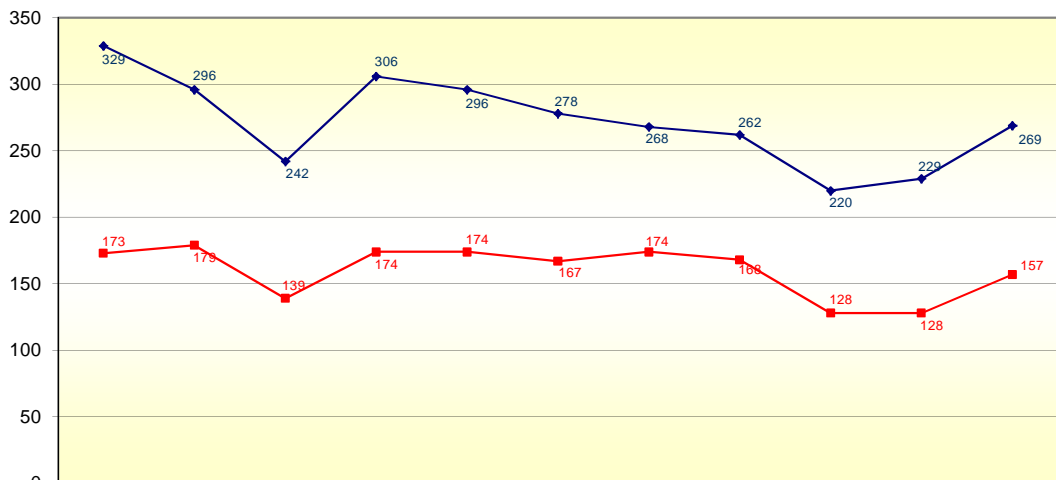
Kriminalitätsentwicklung in Ortenberg

Bergheim, Bleichenbach, Eckartsborn, Effolderbach, Gelnhaar, Lißberg, Ortenberg, Selters, Usenborn, Wippenbach

Einwohner (31.12.2012)	8.885
Fläche	54,7 qkm
Zuständige Polizeistation	Büdingen
Häufigkeitszahl (Straftaten pro 100.00 Einwohner)	3.028

	2012		2013		Entwicklung	
					+ / -	in %
Straftaten gesamt	229		269		40	17,5%
aufgeklärt (AQ)	128	55,9%	157	58,4%		
Körperverletzung	32		43		11	34,4%
aufgeklärt	31	96,9%	40	93,0%		
einfacher Diebstahl	32		63		31	96,9%
aufgeklärt	7	21,9%	31	49,2%		
schwerer Diebstahl	46		34		-12	-26,1%
aufgeklärt	5	10,9%	7	20,6%		
davon: in/aus Wohnung	14		6		-8	-57,1%
aufgeklärt	0	0,0%	1	16,7%		
davon: in/aus Kfz	4		3		-1	-25,0%
aufgeklärt	0	0,0%	0	0,0%		
Betrug	31		29		-2	-6,5%
aufgeklärt	25	80,6%	20	69,0%		
Sachbeschädigung	29		44		15	51,7%
aufgeklärt	8	27,6%	14	31,8%		
Rauschgiftkriminalität	11		9		-2	-18,2%
aufgeklärt	11	0,0%	8	88,9%		
Gewaltkriminalität	10		13		3	30,0%
aufgeklärt	9	0,0%	13	100,0%		
Straßenkriminalität	36		65		29	80,6%
aufgeklärt	7	19,4%	22	33,8%		

Ortenberg
Entwicklung der Fallzahlen und Aufklärungsquoten



	2003	2004	2005	2006	2007	2008	2009	2010	2011	2012	2013
Ortenberg Fälle	329	296	242	306	296	278	268	262	220	229	269
Ortenberg geklärt	173	179	139	174	174	167	174	168	128	128	157
Ortenberg AQ in %	0,526	0,605	0,574	0,569	0,588	0,601	0,649	0,641	0,582	0,559	0,584

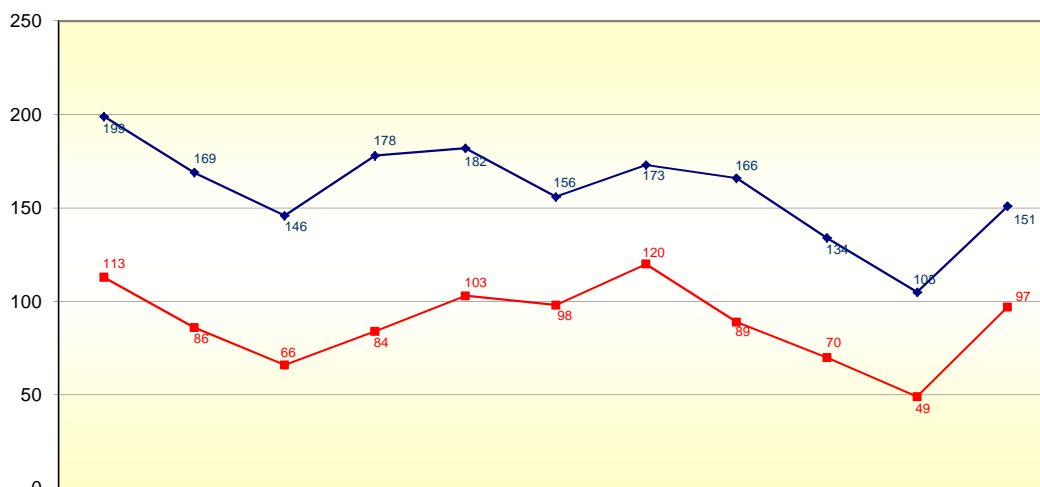
Kriminalitätsentwicklung in Ranstadt

Bellmuth, Bobenhausen I, Dauernheim, Ober-Mockstadt, Ranstadt

Einwohner (31.12.2012)	4.924
Fläche	34,26 qkm
Zuständige Polizeistation	Büdingen
Häufigkeitszahl (Straftaten pro 100.00 Einwohner)	3.067

	2012		2013		Entwicklung	
					+ / -	in %
Straftaten gesamt	105		151		46	43,8%
aufgeklärt (AQ)	49	46,7%	97	64,2%		
Körperverletzung	12		11		-1	-8,3%
aufgeklärt	11	91,7%	11	100,0%		
einfacher Diebstahl	15		27		12	80,0%
aufgeklärt	4	26,7%	11	40,7%		
schwerer Diebstahl	25		24		-1	-4,0%
aufgeklärt	1	4,0%	2	8,3%		
davon: in/aus Wohnung	16		4		-12	-75,0%
aufgeklärt	1	6,3%	1	25,0%		
davon: in/aus Kfz	0		3		3	
aufgeklärt	0	0,0%	0	0,0%		
Betrug	13		23		10	76,9%
aufgeklärt	8	61,5%	18	78,3%		
Sachbeschädigung	13		23		10	76,9%
aufgeklärt	6	46,2%	33	84,8%		
Rauschgiftkriminalität	3		3		0	0,0%
aufgeklärt	3	100,0%	2	66,7%		
Gewaltkriminalität	6		0		-6	-100,0%
aufgeklärt	4	66,7%	0	0,0%		
Straßenkriminalität	14		39		25	178,6%
aufgeklärt	4	28,6%	24	61,5%		

Ranstadt
Entwicklung der Fallzahlen und Aufklärungsquoten



— Ranstadt Fälle	199	169	146	178	182	156	173	166	134	105	151
— Ranstadt geklärt	113	86	66	84	103	98	120	89	70	49	97
Ranstadt AQ in %	0,568	0,509	0,452	0,472	0,566	0,628	0,694	0,536	0,522	0,467	0,642

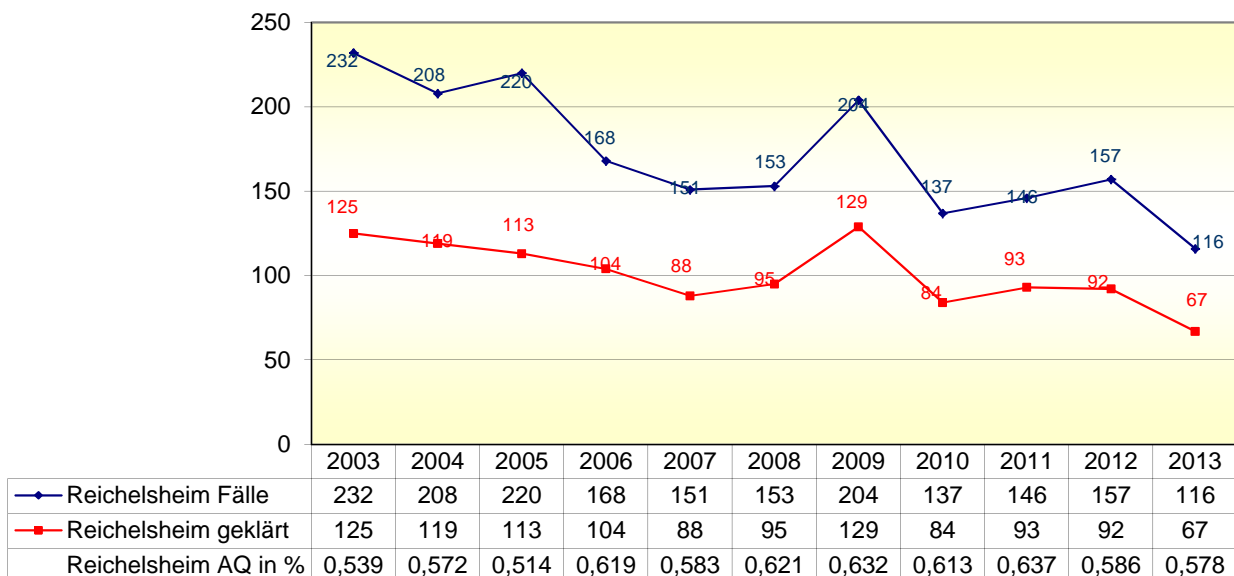
Kriminalitätsentwicklung in Reichelsheim

Beienheim, Blofeld, Dorn-Assenheim, Heuchelheim, Reichelsheim, Weckesheim

Einwohner (31.12.2012)	6.736
Fläche	27,6 qkm
Zuständige Polizeistation	Friedberg
Häufigkeitszahl (Straftaten pro 100.00 Einwohner)	1.722

	2012		2013		Entwicklung	
					+ / -	in %
Straftaten gesamt	157		116		-41	-26,1%
aufgeklärt (AQ)	92	58,6%	67	57,8%		
Körperverletzung	20		12		-8	-40,0%
aufgeklärt	19	95,0%	12	100,0%		
einfacher Diebstahl	18		22		4	22,2%
aufgeklärt	5	27,8%	9	40,9%		
schwerer Diebstahl	44		21		-23	-52,3%
aufgeklärt	11	25,0%	8	38,1%		
davon: in/aus Wohnung	21		8		-13	-61,9%
aufgeklärt	10	47,6%	5	62,5%		
davon: in/aus Kfz	4		2		-2	-50,0%
aufgeklärt	0	0,0%	0	0,0%		
Betrug	27		10		-17	-63,0%
aufgeklärt	18	66,7%	8	80,0%		
Sachbeschädigung	16		18		2	12,5%
aufgeklärt	8	50,0%	4	22,2%		
Rauschgiftkriminalität	1		2		1	100,0%
aufgeklärt	1	100,0%	2	100,0%		
Gewaltkriminalität	5		2		-3	-60,0%
aufgeklärt	4	80,0%	2	100,0%		
Straßenkriminalität	27		23		-4	-14,8%
aufgeklärt	9	33,3%	3	13,0%		

Reichelsheim Entwicklung der Fallzahlen und Aufklärungsquoten



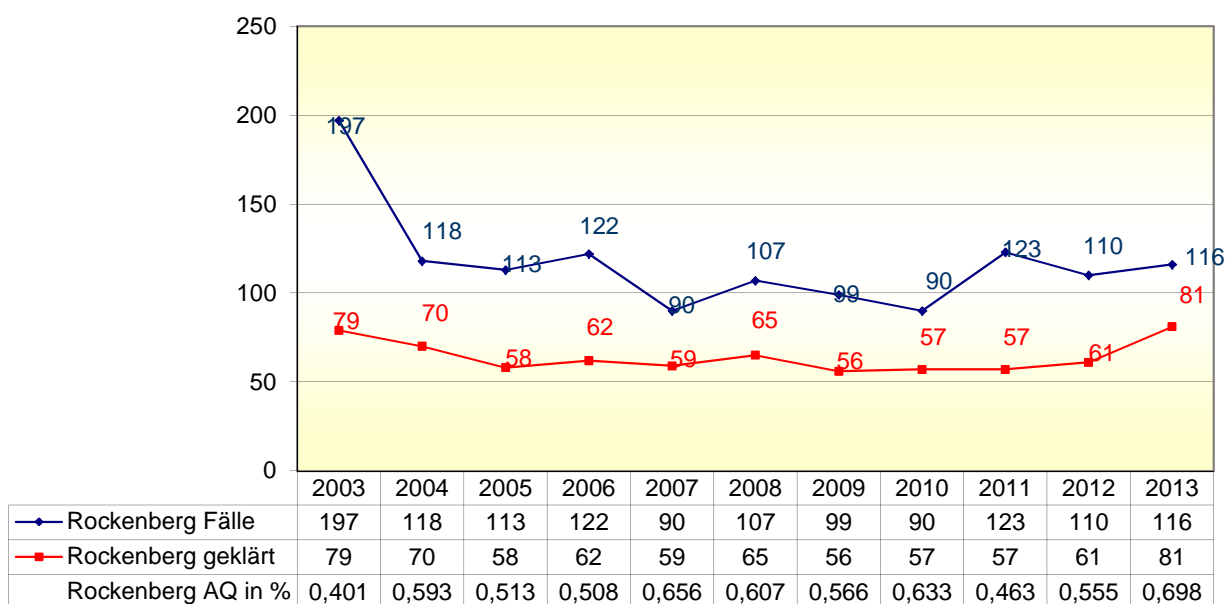
Kriminalitätsentwicklung in Rockenberg

Oppershofen, Rockenberg

Einwohner (31.12.2012)	4.225
Fläche	16,14 qkm
Zuständige Polizeistation	Butzbach
Häufigkeitszahl (Straftaten pro 100.00 Einwohner)	2.746

	2012		2013		Entwicklung	
					+ / -	in %
Straftaten gesamt	110		116		6	5,5%
aufgeklärt (AQ)	61	55,5%	81	69,8%		
Körperverletzung	21		24		3	14,3%
aufgeklärt	21	100,0%	23	95,8%		
einfacher Diebstahl	18		17		-1	-5,6%
aufgeklärt	6	33,3%	6	35,3%		
schwerer Diebstahl	21		12		-9	-42,9%
aufgeklärt	1	4,8%	1	8,3%		
davon: in/aus Wohnung	8		7		-1	-12,5%
aufgeklärt	0	0,0%	0	0,0%		
davon: in/aus Kfz	1		0		-1	-100,0%
aufgeklärt	0	0,0%	0	0,0%		
Betrug	8		14		6	75,0%
aufgeklärt	6	75,0%	12	85,7%		
Sachbeschädigung	16		9		-7	-43,8%
aufgeklärt	3	18,8%	2	22,2%		
Rauschgiftkriminalität	2		4		2	100,0%
aufgeklärt	2	100,0%	4	100,0%		
Gewaltkriminalität	8		8		0	0,0%
aufgeklärt	8	100,0%	7	87,5%		
Straßenkriminalität	19		11		-8	-42,1%
aufgeklärt	6	31,6%	2	18,2%		

Rockenberg
Entwicklung der Fallzahlen und Aufklärungsquoten



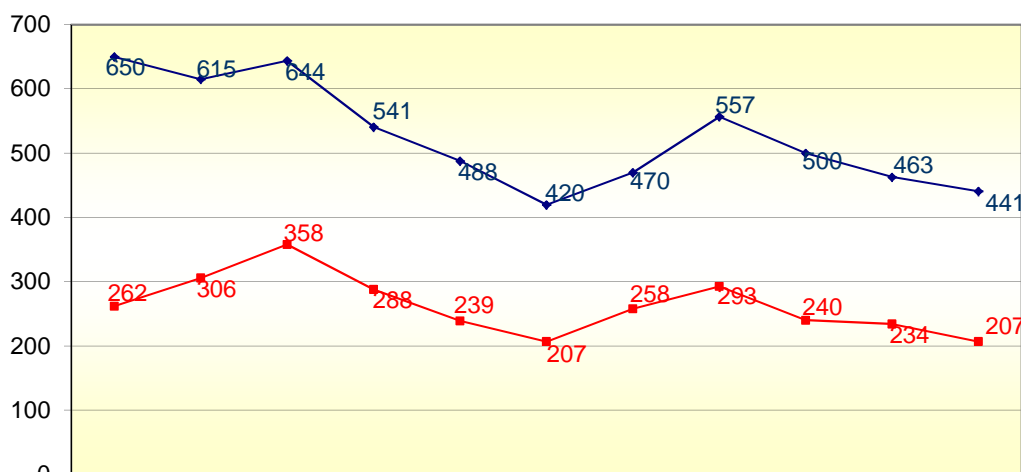
Kriminalitätsentwicklung in Rosbach

Nieder-Rosbach, Ober-Rosbach, Rodheim

Einwohner (31.12.2012)	12.066
Fläche	45,33 qkm
Zuständige Polizeistation	Friedberg
Häufigkeitszahl (Straftaten pro 100.00 Einwohner)	3.655
Präventionsmaßnahmen	
Freiwilliger Polizeidienst	
- 4 Helfer	
Schutzmann vor Ort	
Präventionsrat	

	2012		2013		Entwicklung	
					+ / -	in %
Straftaten gesamt	463		441		-22	-4,8%
aufgeklärt (AQ)	234	50,5%	207	46,9%		
Körperverletzung	35		28		-7	-20,0%
aufgeklärt	30	85,7%	23	82,1%		
einfacher Diebstahl	65		104		39	60,0%
aufgeklärt	20	30,8%	33	31,7%		
schwerer Diebstahl	91		86		-5	-5,5%
aufgeklärt	14	15,4%	5	5,8%		
davon: in/aus Wohnung	39		22		-17	-43,6%
aufgeklärt	5	12,8%	2	9,1%		
davon: in/aus Kfz	6		20		14	233,3%
aufgeklärt	1	16,7%	0	0,0%		
Betrug	56		61		5	8,9%
aufgeklärt	36	64,3%	49	80,3%		
Sachbeschädigung	83		61		-22	-26,5%
aufgeklärt	36	43,4%	13	21,3%		
Rauschgiftkriminalität	16		18		2	12,5%
aufgeklärt	15	93,8%	18	100,0%		
Gewaltkriminalität	12		11		-1	-8,3%
aufgeklärt	9	75,0%	7	63,6%		
Straßenkriminalität	106		117		11	10,4%
aufgeklärt	36	34,0%	20	17,1%		

Rosbach
Entwicklung der Fallzahlen und Aufklärungsquoten



	2003	2004	2005	2006	2007	2008	2009	2010	2011	2012	2013
— Rosbach Fälle	650	615	644	541	488	420	470	557	500	463	441
— Rosbach geklärt	262	306	358	288	239	207	258	293	240	234	207
Rosbach AQ in %	0,403	0,498	0,556	0,532	0,49	0,493	0,549	0,526	0,48	0,505	0,469

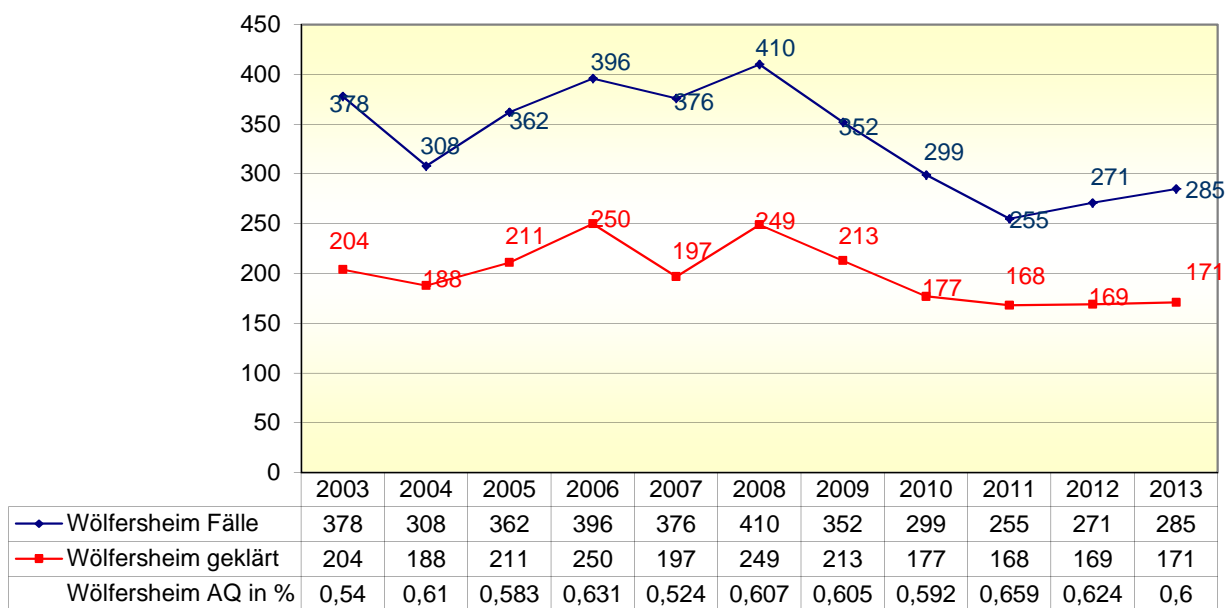
Kriminalitätsentwicklung in Wölfersheim

Berstadt, Melbach, Södel, Wölfersheim, Wohnbach

Einwohner (31.12.2012)	9.674
Fläche	43,15 qkm
Zuständige Polizeistation	Friedberg
Häufigkeitszahl (Straftaten pro 100.00 Einwohner)	2.946

	2012		2013		Entwicklung	
					+ / -	in %
Straftaten gesamt	271		285		14	5,2%
aufgeklärt (AQ)	169	62,4%	171	60,0%		
Körperverletzung	25		26		1	4,0%
aufgeklärt	21	84,0%	24	92,3%		
einfacher Diebstahl	45		74		29	64,4%
aufgeklärt	15	33,3%	34	45,9%		
schwerer Diebstahl	35		43		8	22,9%
aufgeklärt	1	2,9%	3	7,0%		
davon: in/aus Wohnung	12		16		4	33,3%
aufgeklärt	0	0,0%	0	0,0%		
davon: in/aus Kfz	3		8		5	166,7%
aufgeklärt	0	0,0%	1	12,5%		
Betrug	80		30		-50	-62,5%
aufgeklärt	69	86,3%	25	83,3%		
Sachbeschädigung	26		32		6	23,1%
aufgeklärt	10	38,5%	8	25,0%		
Rauschgiftkriminalität	3		17		14	466,7%
aufgeklärt	3	100,0%	17	100,0%		
Gewaltkriminalität	5		11		6	120,0%
aufgeklärt	3	60,0%	10	90,9%		
Straßenkriminalität	42		60		18	42,9%
aufgeklärt	12	28,6%	14	23,3%		

Wölfersheim
Entwicklung der Fallzahlen und Aufklärungsquoten



Kriminalitätsentwicklung in Wöllstadt

Nieder-Wöllstadt, Ober-Wöllstadt

Einwohner (31.12.2012)	6.123
Fläche	15,38 qkm
Zuständige Polizeistation	Friedberg
Häufigkeitszahl (Straftaten pro 100.00 Einwohner)	2.809

	2012		2013		Entwicklung	
					+ / -	in %
Straftaten gesamt	213		172		-41	-19,2%
aufgeklärt (AQ)	103	48,4%	74	43,0%		
Körperverletzung	19		12		-7	-36,8%
aufgeklärt	16	84,2%	11	91,7%		
einfacher Diebstahl	24		36		12	50,0%
aufgeklärt	2	8,3%	7	19,4%		
schwerer Diebstahl	57		41		-16	-28,1%
aufgeklärt	17	29,8%	2	4,9%		
davon: in/aus Wohnung	23		12		-11	-47,8%
aufgeklärt	5	21,7%	1	8,3%		
davon: in/aus Kfz	17		9		-8	-47,1%
aufgeklärt	4	23,5%	0	0,0%		
Betrug	32		33		1	3,1%
aufgeklärt	27	84,4%	28	84,8%		
Sachbeschädigung	25		19		-6	-24,0%
aufgeklärt	4	16,0%	0	0,0%		
Rauschgiftkriminalität	6		4		-2	-33,3%
aufgeklärt	6	100,0%	4	100,0%		
Gewaltkriminalität	14		5		-9	-64,3%
aufgeklärt	12	85,7%	5	100,0%		
Straßenkriminalität	54		53		-1	-1,9%
aufgeklärt	14	25,9%	5	9,4%		

Wöllstadt
Entwicklung der Fallzahlen und Aufklärungsquoten

