

Gemeinden Wetteraukreis

		2004	2005	2006	2007	2008	2009	2010	2011	2012
Altenstadt	Fälle	559	500	462	537	453	422	489	455	440
	geklärt	265	236	246	301	233	215	288	246	236
	AQ in %	47,4%	47,2%	53,2%	56,1%	51,4%	50,9%	58,9%	54,1%	53,6%
Bad Nauheim	Fälle	2134	1912	2020	1955	1812	1950	1637	1682	1685
	geklärt	1121	1028	1047	878	926	1114	859	948	883
	AQ in %	52,5%	53,8%	51,8%	44,9%	51,1%	57,1%	52,5%	56,4%	52,4%
Bad Vilbel	Fälle	1998	2158	1709	1779	1862	1916	1727	1507	1679
	geklärt	784	1020	789	794	848	905	834	736	830
	AQ in %	39,2%	47,3%	46,2%	44,6%	45,5%	47,2%	48,3%	48,8%	49,4%
Büdingen	Fälle	1220	1098	1151	874	834	891	1027	912	961
	geklärt	679	712	739	527	469	492	613	555	584
	AQ in %	55,7%	64,8%	64,2%	60,3%	56,2%	55,2%	59,7%	60,9%	60,8%
Butzbach	Fälle	1675	1641	1430	1564	1418	1330	1392	1469	1433
	geklärt	979	982	973	947	842	729	896	928	901
	AQ in %	58,4%	59,8%	68,0%	60,5%	59,4%	54,8%	64,4%	63,2%	62,9%
Echzell	Fälle	154	187	178	186	157	175	204	167	174
	geklärt	95	110	103	118	94	104	117	109	82
	AQ in %	61,7%	58,8%	57,9%	63,4%	59,9%	59,4%	57,4%	65,3%	47,1%
Florstadt	Fälle	422	295	337	351	332	353	297	245	281
	geklärt	219	161	214	226	183	197	161	141	153
	AQ in %	51,9%	54,6%	63,5%	64,4%	55,1%	55,8%	54,2%	57,6%	54,4%

		2004	2005	2006	2007	2008	2009	2010	2011	2012
Friedberg	Fälle	2553	2733	2364	2246	2172	2183	2471	2276	1960
	geklärt	1540	1688	1529	1236	1314	1232	1498	1435	1219
	AQ in %	60,3%	61,8%	64,7%	55,0%	60,5%	56,4%	60,6%	63,0%	62,2%
Gedern	Fälle	240	257	223	234	217	254	190	198	213
	geklärt	132	138	137	132	128	164	115	134	122
	AQ in %	55,0%	53,7%	61,4%	56,4%	59,0%	64,6%	60,5%	67,7%	57,3%
Glauburg	Fälle	92	116	98	111	88	91	76	85	105
	geklärt	50	67	57	42	46	37	42	47	58
	AQ in %	54,3%	57,8%	58,2%	37,8%	52,3%	40,7%	55,3%	55,3%	55,2%
Hirzenhain	Fälle	97	107	124	76	94	110	92	100	130
	geklärt	57	58	75	37	63	70	67	72	92
	AQ in %	58,8%	54,2%	60,5%	48,7%	67,0%	63,6%	72,8%	72,0%	70,8%
Karben	Fälle	1146	986	912	891	855	893	870	941	910
	geklärt	467	471	489	493	394	418	507	489	469
	AQ in %	40,8%	47,8%	53,6%	55,3%	46,1%	46,8%	58,3%	52,0%	51,5%
		2004	2005	2006	2007	2008	2009	2010	2011	2012

Kefenrod	Fälle	66	44	66	81	42	75	61	48	62
	geklärt	42	24	44	54	27	46	43	30	38
	AQ in %	63,6%	54,5%	66,7%	66,7%	64,3%	61,3%	70,5%	62,5%	61,3%
		2004	2005	2006	2007	2008	2009	2010	2011	2012
Limeshain	Fälle	175	173	160	135	174	148	167	177	132
	geklärt	71	113	86	78	97	72	85	92	75
	AQ in %	40,6%	65,3%	53,8%	57,8%	55,7%	48,6%	50,9%	52,0%	56,8%
		2004	2005	2006	2007	2008	2009	2010	2011	2012
Münzenberg	Fälle	221	207	140	204	176	151	151	148	210
	geklärt	154	90	72	134	98	95	69	82	129
	AQ in %	69,7%	43,5%	51,4%	65,7%	55,7%	62,9%	45,7%	55,4%	61,4%
		2004	2005	2006	2007	2008	2009	2010	2011	2012
Nidda	Fälle	871	884	813	809	774	744	684	643	686
	geklärt	394	549	417	433	432	449	456	380	373
	AQ in %	45,2%	62,1%	51,3%	53,5%	55,8%	60,3%	66,7%	59,1%	54,4%
		2004	2005	2006	2007	2008	2009	2010	2011	2012
Niddatal	Fälle	292	228	239	267	215	230	218	238	259
	geklärt	135	121	134	134	129	103	126	136	146
	AQ in %	46,2%	53,1%	56,1%	50,2%	60,0%	44,8%	57,8%	57,1%	56,4%
		2004	2005	2006	2007	2008	2009	2010	2011	2012
Ober-Mörlen	Fälle	502	453	356	327	352	309	352	342	379
	davon TO BAB	212	183	168	165	170	261	274	265	335
	geklärt	306	286	205	197	214	214	197	196	218
	AQ in %	61,0%	63,1%	57,6%	60,2%	60,8%	69,3%	56,0%	57,3%	57,5%
		2004	2005	2006	2007	2008	2009	2010	2011	2012
Ortenberg	Fälle	296	242	306	296	278	268	262	220	229
	geklärt	179	139	174	174	167	174	168	128	128
	AQ in %	60,5%	57,4%	56,9%	58,8%	60,1%	64,9%	64,1%	58,2%	55,9%
		2004	2005	2006	2007	2008	2009	2010	2011	2012

Ranstadt	Fälle	169	146	178	182	156	173	166	134	105
	geklärt	86	66	84	103	98	120	89	70	49
	AQ in %	50,9%	45,2%	47,2%	56,6%	62,8%	69,4%	53,6%	52,2%	46,7%

		2004	2005	2006	2007	2008	2009	2010	2011	2012
Reichelsheim	Fälle	208	220	168	151	153	204	137	146	157
	geklärt	119	113	104	88	95	129	84	93	92
	AQ in %	57,2%	51,4%	61,9%	58,3%	62,1%	63,2%	61,3%	63,7%	58,6%

		2004	2005	2006	2007	2008	2009	2010	2011	2012
Rockenberg	Fälle	118	113	122	90	107	99	90	123	110
	geklärt	70	58	62	59	65	56	57	57	61
	AQ in %	59,3%	51,3%	50,8%	65,6%	60,7%	56,6%	63,3%	46,3%	55,5%

		2004	2005	2006	2007	2008	2009	2010	2011	2012
Rosbach	Fälle	615	644	541	488	420	470	557	500	463
	geklärt	306	358	288	239	207	258	293	240	234
	AQ in %	49,8%	55,6%	53,2%	49,0%	49,3%	54,9%	52,6%	48,0%	50,5%

		2004	2005	2006	2007	2008	2009	2010	2011	2012
Wölfersheim	Fälle	308	362	396	376	410	352	299	255	271
	geklärt	188	211	250	197	249	213	177	168	169
	AQ in %	61,0%	58,3%	63,1%	52,4%	60,7%	60,5%	59,2%	65,9%	62,4%

		2004	2005	2006	2007	2008	2009	2010	2011	2012
--	--	-------------	-------------	-------------	-------------	-------------	-------------	-------------	-------------	-------------

Wöllstadt	Fälle	226	213	221	175	160	179	208	215	213
	geklärt	115	127	124	96	95	90	113	96	103
	AQ in %	50,9%	59,6%	56,1%	54,9%	59,4%	50,3%	54,3%	44,7%	48,4%

Wetterau		2004	2005	2006	2007	2008	2009	2010	2011	2012
	Fälle	16.357	15.919	14.714	14.385	13.711	13.970	13.824	13.226	13.247
	geklärt	8.553	8.926	8.442	7.717	7.513	7.696	7.954	7.608	7.444
	AQ in %	52,3%	56,1%	57,4%	53,6%	54,8%	55,1%	57,5%	57,5%	56,2%

Kriminalitätsentwicklung im Wetteraukreis

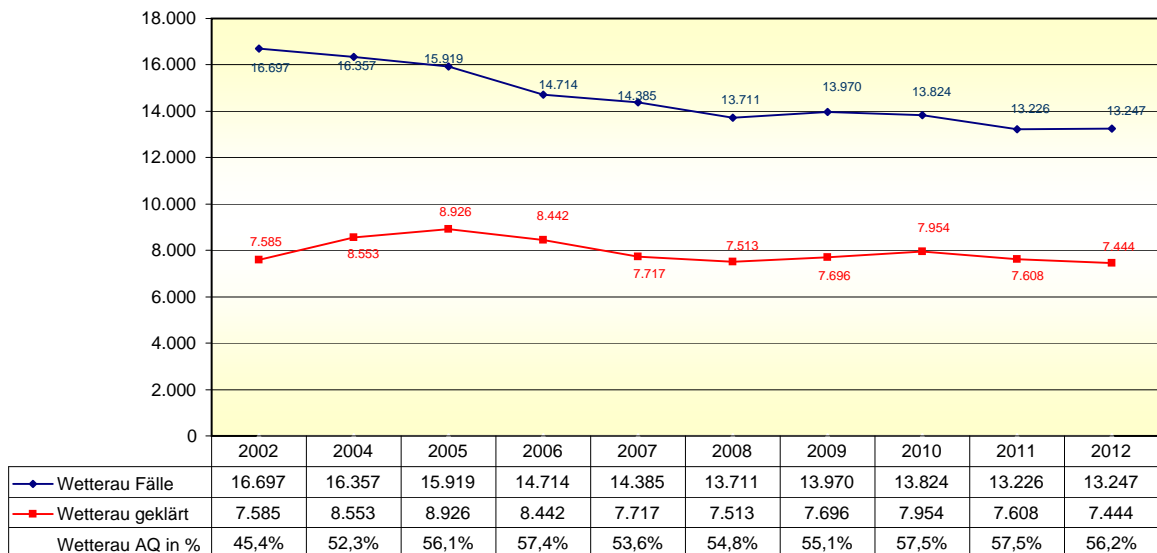
Altenstadt, Bad Nauheim, Bad Vilbel, Büdingen, Butzbach, Echzell, Florstadt, Friedberg, Gedern, Glauburg,
Hirzenhain, Karben, Kefenrod, Limeshain, Münzenberg, Nidda, Niddatal, Ober-Mörlen, Ortenberg,
Ranstadt, Reichelsheim, Rockenberg, Rosbach, Wölfersheim, Wöllstadt

Einwohner (31.12.2011)	298.429
Fläche	1100,71 qkm
Zuständige Polizeidirektion	Wetterau
Häufigkeitszahl (Straftaten pro 100.00 Einwohner)	4.439
Präventionsmaßnahmen	
Freiwilliger Polizeidienst	
- Bad Nauheim	11 Helfer
- Bad Vilbel	10 Helfer
- Butzbach	z.Zt. kein Helfer
- Karben	3 Helfer
- Rosbach	4 Helfer
- Altenstadt	6 Helfer
Schutzmann vor Ort	
- Altenstadt	
- Karben	
- Rosbach v.d.H.	
Videoüberwachung öffentl. Plätze	
- partiell vorhanden	
Präventionsrat	
- Bad Nauheim	
- Bad Vilbel	
- Büdingen	
- Karben	
- Nidda	
- Rosbach	
- Kreispräventionsrat	

	2011		2012		Entwicklung	
					+ / -	in %
Straftaten gesamt	13.226	13.247	21	0,2%		
aufgeklärt (AQ)	7.608	7.444	57,5%	56,2%		
Körperverletzung	1.095	1.156	61	5,6%		
aufgeklärt	1.026	1.066	93,7%	92,2%		
einfacher Diebstahl	2.569	2.665	96	3,7%		
aufgeklärt	981	1.069	38,2%	40,1%		
schwerer Diebstahl	2.380	2.408	28	1,2%		
aufgeklärt	564	533	23,7%	22,1%		
davon: in/aus Wohnung	489	656	167	34,2%		
aufgeklärt	72	97	14,7%	14,8%		
davon: in/aus Kfz	559	378	-181	-32,4%		
aufgeklärt	146	114	26,1%	30,2%		
Betrug	2.343	2.293	-50	-2,1%		
aufgeklärt	1.954	1.823	83,4%	79,5%		
Sachbeschädigung	1.694	1.610	-84	-5,0%		
aufgeklärt	463	372	27,3%	23,1%		
Rauschgiftkriminalität	493	450	-43	-8,7%		
aufgeklärt	478	436	97,0%	96,9%		
Gewaltkriminalität	452	493	41	9,1%		
aufgeklärt	379	413	83,8%	83,8%		
Straßenkriminalität	2.825	2.719	-106	-3,8%		
aufgeklärt	697	687	24,7%	25,3%		

Wetteraukreis

Entwicklung der Fallzahlen und Aufklärungsquoten



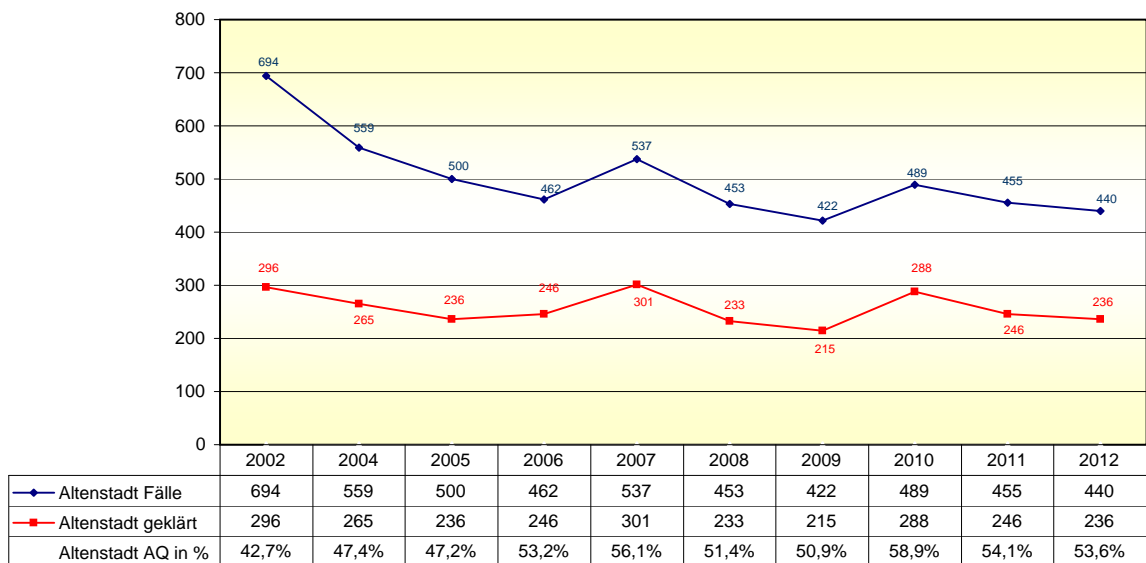
Kriminalitätsentwicklung in Altenstadt

Altenstadt, Enzheim, Heegheim, Höchst, Lindheim, Oberau, Rodenbach, Waldsiedlung

Einwohner (31.12.2011)	11.889
Fläche	30,07 qkm
Zuständige Polizeistation	Büdingen
Häufigkeitszahl	3.701
(Straftaten pro 100.00 Einwohner)	
Präventionsmaßnahmen	
Freiwilliger Polizeidienst	
- 6 Helfer	
Schutzmann vor Ort	
 Videoüberwachung öffentl. Plätze	
keine	
Prävention	
Hilfeinsel Leon	

	2011		2012		Entwicklung	
					+ / -	in %
Straftaten gesamt	455	440	-15	-3,3%		
aufgeklärt (AQ)	246 54,1%	236 53,6%	-10	-4,1%		
Körperverletzung	38	39	1	2,6%		
aufgeklärt	36 94,7%	39 100,0%				
einfacher Diebstahl	106	88	-18	-17,0%		
aufgeklärt	43 40,6%	37 42,0%				
schwerer Diebstahl	118	84	-34	-28,8%		
aufgeklärt	26 22,0%	23 27,4%				
davon: in/aus Wohnung	37	31	-6	-16,2%		
aufgeklärt	3 8,1%	4 12,9%				
davon: in/aus Kfz	31	3	-28	-90,3%		
aufgeklärt	6 19,4%	4 133,3%				
Betrug	44	46	2	4,5%		
aufgeklärt	34 77,3%	39 84,8%				
Sachbeschädigung	45	80	35	77,8%		
aufgeklärt	17 37,8%	15 18,8%				
Rauschgiftkriminalität	8	8	0	0,0%		
aufgeklärt	8 100,0%	8 100,0%				
Gewaltkriminalität	22	16	-6	-27,3%		
aufgeklärt	21 95,5%	13 81,3%				
Straßenkriminalität	109	102	-7	-6,4%		
aufgeklärt	33 30,3%	32 31,4%				

Altenstadt
Entwicklung der Fallzahlen und Aufklärungsquoten



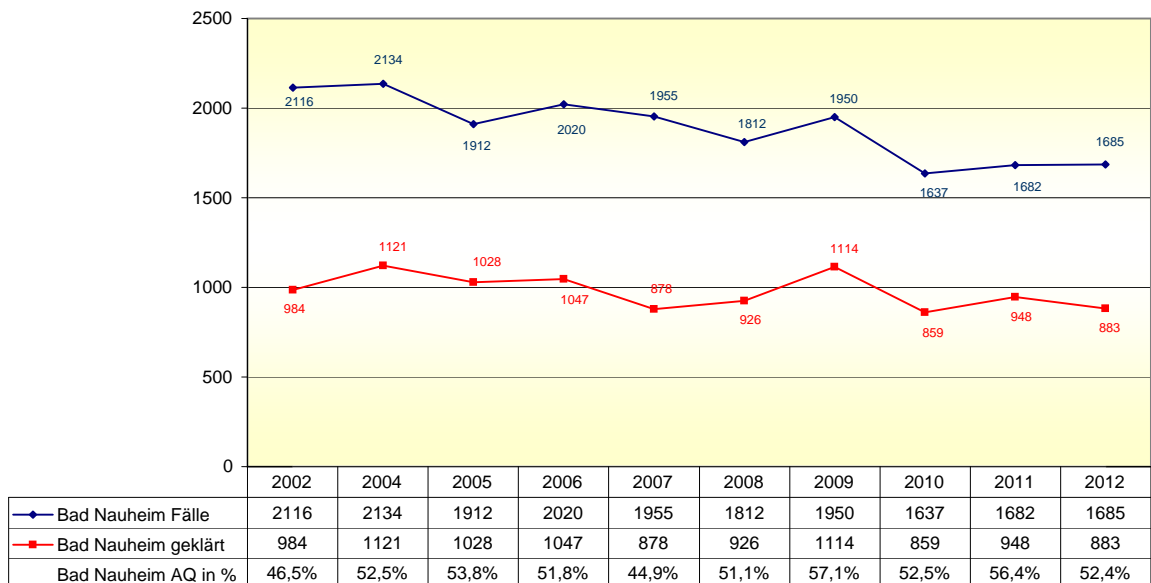
Kriminalitätsentwicklung in Bad Nauheim

Nieder-Mörlen, Rödgen, Schwalheim, Steinfurth, Wisselsheim

Einwohner (31.12.2011)	31.314
Fläche	32,55 qkm
Zuständige Polizeistation	Friedberg
Häufigkeitszahl	5.381
(Straftaten pro 100.00 Einwohner)	
Präventionsmaßnahmen	
Freiwilliger Polizeidienst	
- 11 Helfer	
Schutzmann vor Ort	
- eigener Polizeiposten	
Videoüberwachung öffentl. Plätze	
- eingerichtet	
seit 23.11.2010	
Präventionsrat	
- Präventionskonferenz	

	2011		2012		Entwicklung	
					+ / -	in %
Straftaten gesamt	1.682		1.685		3	0,2%
aufgeklärt (AQ)	948	56,4%	883	52,4%		
Körperverletzung	123		130		7	5,7%
aufgeklärt	112	91,1%	112	86,2%		
einfacher Diebstahl	381		498		117	30,7%
aufgeklärt	134	35,2%	208	41,8%		
schwerer Diebstahl	389		403		14	3,6%
aufgeklärt	147	37,8%	171	42,4%		
davon: in/aus Wohnung	50		92		42	84,0%
aufgeklärt	10	20,0%	42	45,7%		
davon: in/aus Kfz	138		66		-72	-52,2%
aufgeklärt	81	58,7%	31	47,0%		
Betrug	264		213		-51	-19,3%
aufgeklärt	225	85,2%	151	70,9%		
Sachbeschädigung	206		169		-37	-18,0%
aufgeklärt	55	26,7%	27	16,0%		
Rauschgiftkriminalität	66		26		-40	-60,6%
aufgeklärt	65	98,5%	25	96,2%		
Gewaltkriminalität	54		52		-2	-3,7%
aufgeklärt	51	94,4%	37	71,2%		
Straßenkriminalität	445		371		-74	-16,6%
aufgeklärt	142	31,9%	70	18,9%		

Bad Nauheim
Entwicklung der Fallzahlen und Aufklärungsquoten



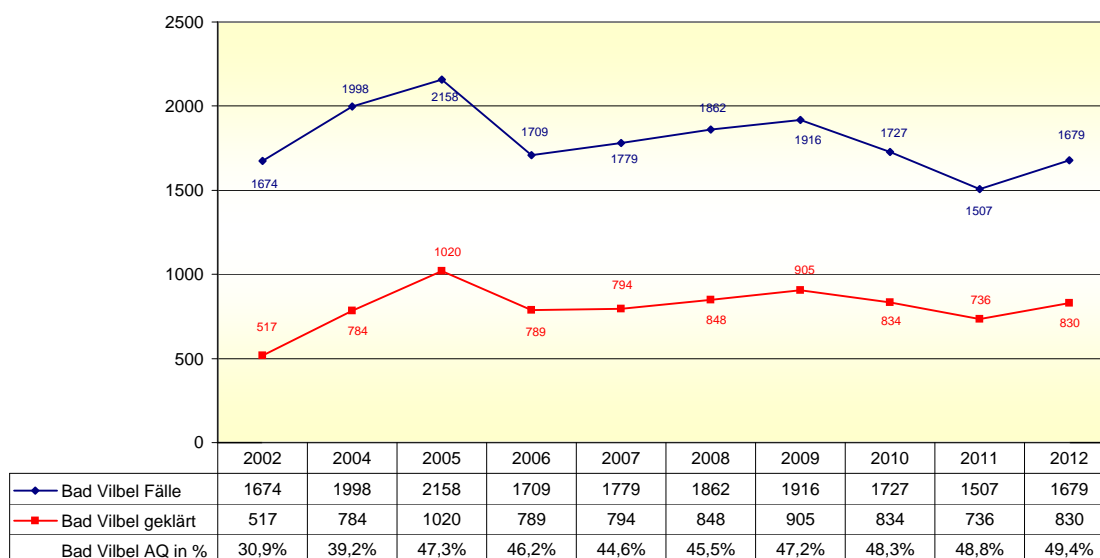
Kriminalitätsentwicklung in Bad Vilbel

Bad Vilbel, Dortelweil, Gronau, Heilsberg, Massenheim

Einwohner (31.12.2011)	32.238
Fläche	25,66 qkm
Zuständige Polizeistation	Bad Vilbel
Häufigkeitszahl (Straftaten pro 100.00 Einwohner)	5.208
Präventionsmaßnahmen	
Freiwilliger Polizeidienst	
- 10 Helfer	
Schutzmann vor Ort	
- eigene Polizeistation	
Videoüberwachung öffentl. Plätze	
- in Planung	
Kommunale Prävention	
- Arbeitskreis Sucht, Gewalt und Fam.	
Präventionsrat	

	2011		2012		Entwicklung	
					+ / -	in %
Straftaten gesamt	1.507		1.679		172	11,4%
aufgeklärt (AQ)	736	48,8%	830	49,4%		
Körperverletzung	79		109		30	38,0%
aufgeklärt	72	91,1%	98	89,9%		
einfacher Diebstahl	242		368		126	52,1%
aufgeklärt	99	40,9%	173	47,0%		
schwerer Diebstahl	310		340		30	9,7%
aufgeklärt	33	10,6%	25	7,4%		
davon: in/aus Wohnung	73		98		25	34,2%
aufgeklärt	9	12,3%	5	5,1%		
davon: in/aus Kfz	80		46		-34	-42,5%
aufgeklärt	7	8,8%	6	13,0%		
Betrug	307		332		25	8,1%
aufgeklärt	246	80,1%	257	77,4%		
Sachbeschädigung	247		239		-8	-3,2%
aufgeklärt	33	13,4%	45	18,8%		
Rauschgiftkriminalität	31		39		8	25,8%
aufgeklärt	30	96,8%	38	97,4%		
Gewaltkriminalität	44		57		13	29,5%
aufgeklärt	33	75,0%	48	84,2%		
Straßenkriminalität	400		492		92	23,0%
aufgeklärt	72	18,0%	147	29,9%		

Bad Vilbel
Entwicklung der Fallzahlen und Aufklärungsquoten



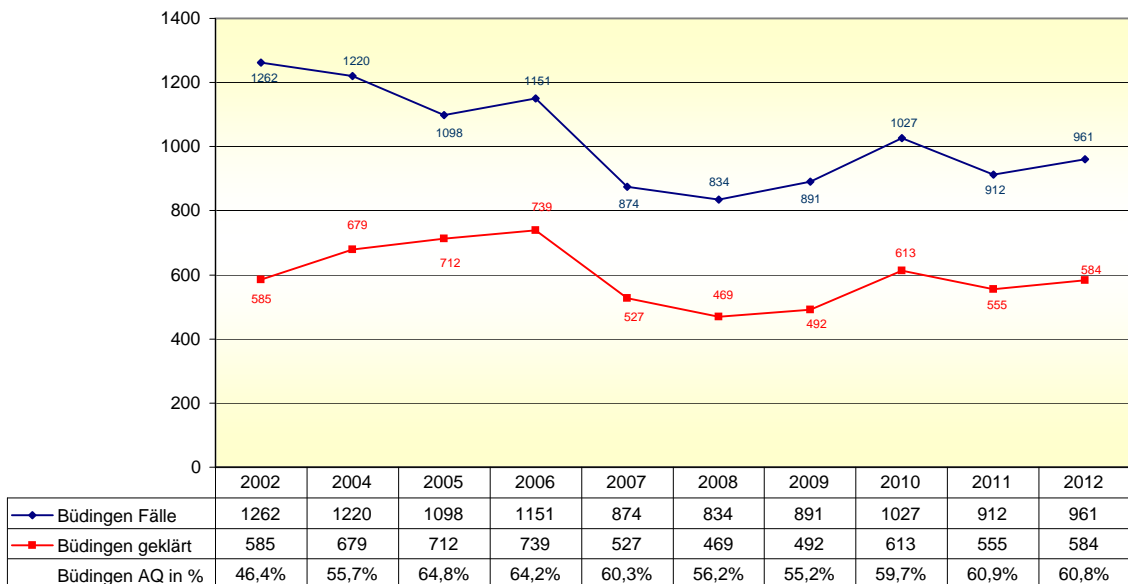
Kriminalitätsentwicklung in Büdingen

Aulendiebach, Büches, Büdingen, Calbach, Diebach am Haag, Dudenrod, Düdelsheim, Eckartshausen, Lorbach, Michelau, Orleshausen, Rinderbügen, Rohrbach, Vonhausen, Wolf, Wolferborn

Einwohner (31.12.2011)	21.201
Fläche	122,87 qkm
Zuständige Polizeistation	Büdingen
Häufigkeitszahl (Straftaten pro 100.00 Einwohner)	4.533
Präventionsmaßnahmen	
Freiwilliger Polizeidienst	
- nicht eingerichtet	
Schutzmann vor Ort	
- eigene Polizeistation	
Videoüberwachung öffentl. Plätze	
- nicht eingerichtet	
Präventionsrat	
- Präventionsrat	

	2011		2012		Entwicklung	
					+ / -	in %
Straftaten gesamt	912		961		49	5,4%
aufgeklärt (AQ)	555	60,9%	584	60,8%		
Körperverletzung	93		118		25	26,9%
aufgeklärt	89	95,7%	109	92,4%		
einfacher Diebstahl	201		209		8	4,0%
aufgeklärt	65	32,3%	92	44,0%		
schwerer Diebstahl	115		123		8	7,0%
aufgeklärt	21	18,3%	14	11,4%		
davon: in/aus Wohnung	30		23		-7	-23,3%
aufgeklärt	4	13,3%	3	13,0%		
davon: in/aus Kfz	21		14		-7	-33,3%
aufgeklärt	2	9,5%	0	0,0%		
Betrug	158		152		-6	-3,8%
aufgeklärt	136	86,1%	119	78,3%		
Sachbeschädigung	118		100		-18	-15,3%
aufgeklärt	44	37,3%	31	31,0%		
Rauschgiftkriminalität	34		35		1	2,9%
aufgeklärt	35	102,9%	34	97,1%		
Gewaltkriminalität	22		52		30	136,4%
aufgeklärt	21	95,5%	45	86,5%		
Straßenkriminalität	175		156		-19	-10,9%
aufgeklärt	54	30,9%	41	26,3%		

Büdingen
Entwicklung der Fallzahlen und Aufklärungsquoten



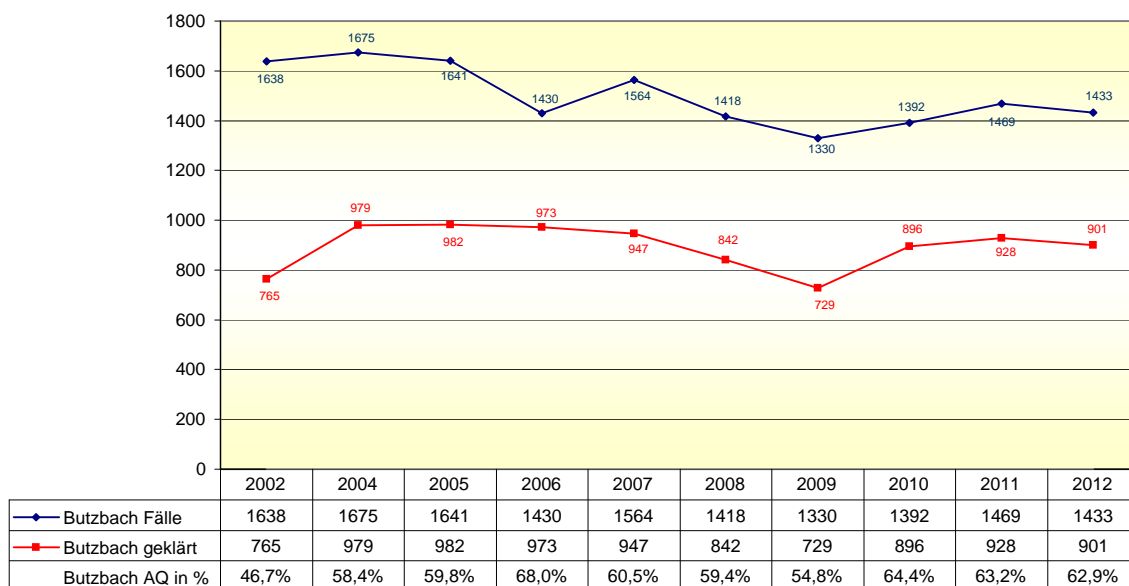
Kriminalitätsentwicklung in Butzbach

Bodenrod, Butzbach, Ebersgöns, Fauerbach, Griedel, Hausen, Hoch-Weisel, Kirch-Göns, Ostheim, Maibach, Münster, Nieder-Weisel, Pohl-Göns, Wiesenthal

Einwohner (31.12.2011)	24.981
Fläche	106,61 qkm
Zuständige Polizeistation	Butzbach
Häufigkeitszahl (Straftaten pro 100.00 Einwohner)	5.736
Präventionsmaßnahmen	
Freiwilliger Polizeidienst	- zur Zeit nicht aktiv
Schutzmann vor Ort	- eigene Polizeistation
Videoüberwachung öffentl. Plätze	- nicht eingerichtet
Kommunale Prävention	- Bündnis für Demokratie und Toleranz

	2011		2012		Entwicklung	
					+ / -	in %
Straftaten gesamt	1.469	1.433	-36	-2,5%		
aufgeklärt (AQ)	928	63,2%	901	62,9%		
Körperverletzung	119	115	-4	-3,4%		
aufgeklärt	110	92,4%	109	94,8%		
einfacher Diebstahl	343	320	-23	-6,7%		
aufgeklärt	155	45,2%	138	43,1%		
schwerer Diebstahl	190	197	7	3,7%		
aufgeklärt	52	27,4%	64	32,5%		
davon: in/aus Wohnung	25	37	12	48,0%		
aufgeklärt	4	16,0%	3	8,1%		
davon: in/aus Kfz	26	36	10	38,5%		
aufgeklärt	4	15,4%	16	44,4%		
Betrug	250	259	9	3,6%		
aufgeklärt	217	86,8%	215	83,0%		
Sachbeschädigung	206	139	-67	-32,5%		
aufgeklärt	90	43,7%	31	22,3%		
Rauschgiftkriminalität	84	75	-9	-10,7%		
aufgeklärt	82	97,6%	72	96,0%		
Gewaltkriminalität	40	60	20	50,0%		
aufgeklärt	31	77,5%	56	93,3%		
Straßenkriminalität	265	251	-14	-5,3%		
aufgeklärt	82	30,9%	72	28,7%		

Butzbach
Entwicklung der Fallzahlen und Aufklärungsquoten



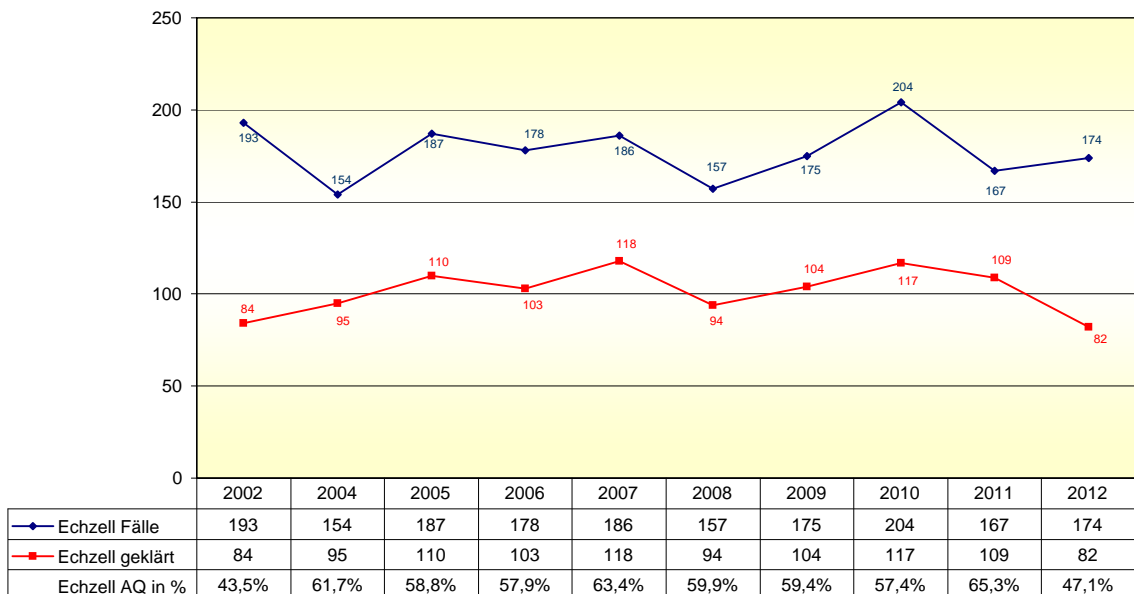
Kriminalitätsentwicklung in Echzell

Bingenheim, Bisses, Echzell, Gettenau, Grund-Schwalheim

Einwohner (31.12.2011)	5.730
Fläche	37,61 qkm
Zuständige Polizeistation	Friedberg
Häufigkeitszahl (Straftaten pro 100.00 Einwohner)	3.037
Präventionsmaßnahmen	
Freiwilliger Polizeidienst	- nicht eingerichtet
Schutzmann vor Ort	- nicht eingerichtet
Videoüberwachung öffentl. Plätze	- nicht eingerichtet
Präventionsrat	- nicht eingerichtet

	2011		2012		Entwicklung	
	2011	2012	+ / -	in %		
Straftaten gesamt	167	174	7	4,2%		
aufgeklärt (AQ)	109	82	-27	-24,8%		
Körperverletzung	16	10	-6	-37,5%		
aufgeklärt	15	9	-6	-40,0%		
einfacher Diebstahl	20	36	16	80,0%		
aufgeklärt	8	19	11	137,5%		
schwerer Diebstahl	22	35	13	59,1%		
aufgeklärt	5	1	-4	-80,0%		
davon: in/aus Wohnung	12	19	7	58,3%		
aufgeklärt	5	0	-5	-100,0%		
davon: in/aus Kfz	1	0	-1	-100,0%		
aufgeklärt	0	0	0	0,0%		
Betrug	22	17	-5	-22,7%		
aufgeklärt	15	11	-4	-26,7%		
Sachbeschädigung	16	30	14	87,5%		
aufgeklärt	3	4	1	33,3%		
Rauschgiftkriminalität	25	8	-17	-68,0%		
aufgeklärt	25	8	-17	-68,0%		
Gewaltkriminalität	6	3	-3	-50,0%		
aufgeklärt	5	2	-3	-60,0%		
Straßenkriminalität	20	37	17	85,0%		
aufgeklärt	4	7	3	75,0%		

Echzell
Entwicklung der Fallzahlen und Aufklärungsquote



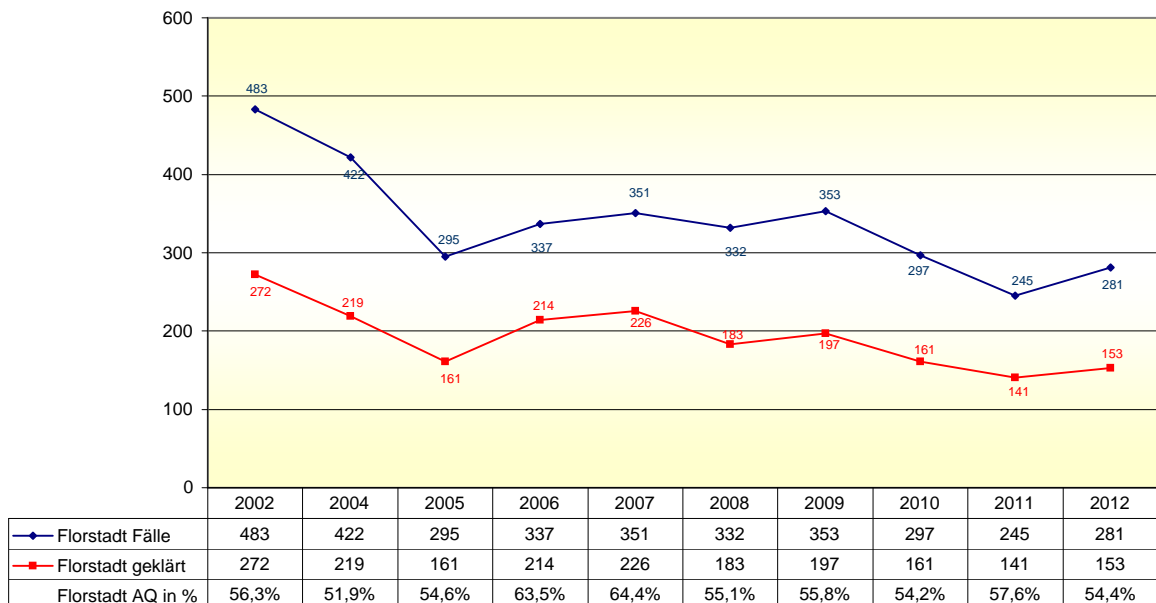
Kriminalitätsentwicklung in Florstadt

Leidhecken, Ober-Florstadt, Nieder-Florstadt, Nieder-Mockstadt, Staden, Stammheim

Einwohner (31.12.2011)	8.660
Fläche	39,6 qkm
Zuständige Polizeistation	Friedberg
Häufigkeitszahl (Straftaten pro 100.00 Einwohner)	3.245
Präventionsmaßnahmen	
Freiwilliger Polizeidienst	- nicht eingerichtet
Schutzmann vor Ort	- nicht eingerichtet
Videüberwachung öffentl. Plätze	- nicht eingerichtet
Präventionsrat	- nicht eingerichtet

	2011		2012		Entwicklung	
					+ / -	in %
Straftaten gesamt	245		281		36	14,7%
aufgeklärt (AQ)	141	57,6%	153	54,5%		
Körperverletzung	28		38		10	35,7%
aufgeklärt	28	100,0%	35	92,1%		
einfacher Diebstahl	42		35		-7	-16,7%
aufgeklärt	13	31,0%	11	31,4%		
schwerer Diebstahl	45		50		5	11,1%
aufgeklärt	14	31,1%	2	4,0%		
davon: in/aus Wohnung	14		21		7	50,0%
aufgeklärt	3	21,4%	0	0,0%		
davon: in/aus Kfz	3		7		4	133,3%
aufgeklärt	0	0,0%	0	0,0%		
Betrug	22		34		12	54,5%
aufgeklärt	13	59,1%	24	70,6%		
Sachbeschädigung	27		46		19	70,4%
aufgeklärt	7	25,9%	13	28,3%		
Rauschgiftkriminalität	12		9		-3	-25,0%
aufgeklärt	12	100,0%	8	88,9%		
Gewaltkriminalität	11		16		5	45,5%
aufgeklärt	11	100,0%	13	81,3%		
Straßenkriminalität	40		56		16	40,0%
aufgeklärt	13	32,5%	16	28,6%		

Florstadt
Entwicklung der Fallzahlen und Aufklärungsquoten



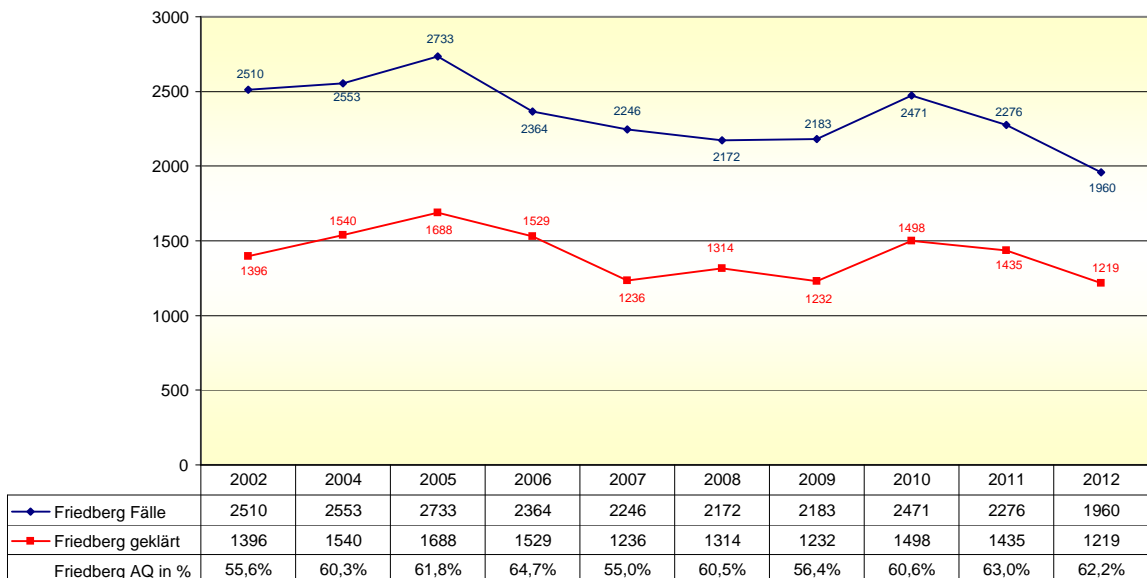
Kriminalitätsentwicklung in Friedberg

Bruchenbrücken, Dorheim, Friedberg, Ockstadt, Ossenheim

Einwohner (31.12.2011)	28.043
Fläche	50,17 qkm
Zuständige Polizeistation	Friedberg
Häufigkeitszahl (Straftaten pro 100.00 Einwohner)	6.989
Präventionsmaßnahmen	
Freiwilliger Polizeidienst	- nicht eingerichtet
Schutzmann vor Ort	- eigene Polizeistation
Videoüberwachung öffentl. Plätze	- nicht eingerichtet
Präventionsrat	- nicht eingerichtet

	2011		2012		Entwicklung	
					+ / -	in %
Straftaten gesamt	2.276		1.960		-316	-13,9%
aufgeklärt (AQ)	1.435	63,0%	1.219	62,2%		
Körperverletzung	189		167		-22	-11,6%
aufgeklärt	171	90,5%	151	90,4%		
einfacher Diebstahl	420		366		-54	-12,9%
aufgeklärt	158	37,6%	144	39,3%		
schwerer Diebstahl	342		292		-50	-14,6%
aufgeklärt	106	31,0%	65	22,3%		
davon: in/aus Wohnung	32		42		10	31,3%
aufgeklärt	13	40,6%	7	16,7%		
davon: in/aus Kfz	67		40		-27	-40,3%
aufgeklärt	11	16,4%	13	32,5%		
Betrug	562		479		-83	-14,8%
aufgeklärt	515	91,6%	435	90,8%		
Sachbeschädigung	255		206		-49	-19,2%
aufgeklärt	62	24,3%	45	21,8%		
Rauschgiftkriminalität	67		66		-1	-1,5%
aufgeklärt	61	91,0%	65	98,5%		
Gewaltkriminalität	95		74		-21	-22,1%
aufgeklärt	68	71,6%	59	79,7%		
Straßenkriminalität	458		385		-73	-15,9%
aufgeklärt	84	18,3%	77	20,0%		

Friedberg
Entwicklung der Fallzahlen und Aufklärungsquoten



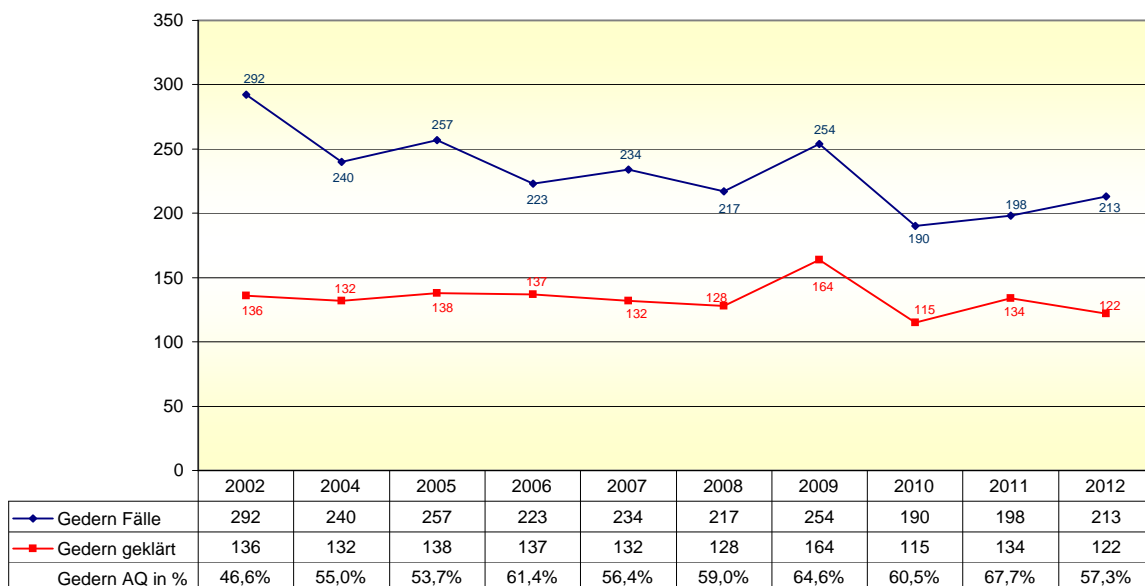
Kriminalitätsentwicklung in Gedern

Gedern, Mittel-Seemen, Nieder-Seemen, Ober-Seemen, Steinberg, Wenings

Einwohner (31.12.2011)	7.474
Fläche	75,24 qkm
Zuständige Polizeistation	Büdingen
Häufigkeitszahl (Straftaten pro 100.00 Einwohner)	2.850
Präventionsmaßnahmen	
Freiwilliger Polizeidienst	- nicht eingerichtet
Schutzmann vor Ort	- nicht eingerichtet
Videoüberwachung öffentl. Plätze	- nicht eingerichtet
Präventionsrat	- nicht eingerichtet

	2011		2012		Entwicklung	
					+ / -	in %
Straftaten gesamt	198		213		15	7,6%
aufgeklärt (AQ)	134	67,7%	122	57,3%		
Körperverletzung	15		32		17	113,3%
aufgeklärt	15	100,0%	31	96,9%		
einfacher Diebstahl	36		30		-6	-16,7%
aufgeklärt	16	44,4%	9	30,0%		
schwerer Diebstahl	57		45		-12	-21,1%
aufgeklärt	36	63,2%	14	31,1%		
davon: in/aus Wohnung	4		10		6	150,0%
aufgeklärt	0	0,0%	4	40,0%		
davon: in/aus Kfz	2		2		0	0,0%
aufgeklärt	0	0,0%	0	0,0%		
Betrug	20		26		6	30,0%
aufgeklärt	16	80,0%	21	80,8%		
Sachbeschädigung	25		31		6	24,0%
aufgeklärt	9	36,0%	7	22,6%		
Rauschgiftkriminalität	5		4		-1	-20,0%
aufgeklärt	5	100,0%	4	100,0%		
Gewaltkriminalität	4		19		15	375,0%
aufgeklärt	4	100,0%	17	89,5%		
Straßenkriminalität	29		28		-1	-3,4%
aufgeklärt	6	20,7%	5	17,9%		

Gedern
Entwicklung der Fallzahlen und Aufklärungsquoten



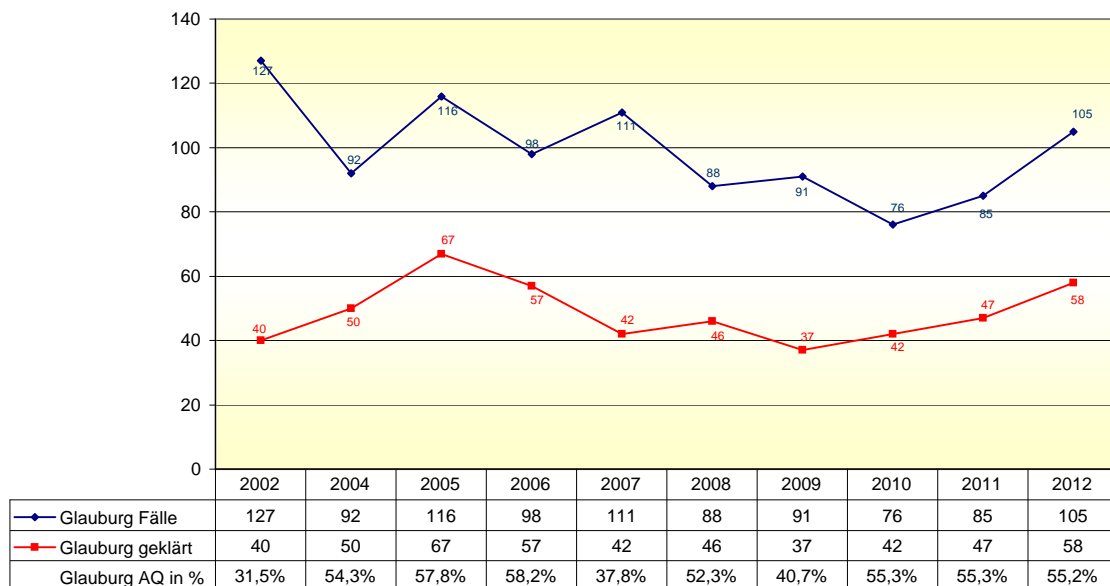
Kriminalitätsentwicklung in Glauburg

Glauburg, Stockheim

Einwohner (31.12.2011)	3.084
Fläche	12,67 qkm
Zuständige Polizeistation	Büdingen
Häufigkeitszahl (Straftaten pro 100.00 Einwohner)	3.405
Präventionsmaßnahmen	
Freiwilliger Polizeidienst	- nicht eingerichtet
Schutzmann vor Ort	- nicht eingerichtet
Videoüberwachung öffentl. Plätze	- nicht eingerichtet
Präventionsrat	- nicht eingerichtet

	2011		2012		Entwicklung	
					+ / -	in %
Straftaten gesamt	85		105		20	23,5%
aufgeklärt (AQ)	47	55,3%	58	55,2%		
Körperverletzung	9		3		-6	-66,7%
aufgeklärt	9	100,0%	3	100,0%		
einfacher Diebstahl	21		14		-7	-33,3%
aufgeklärt	9	42,9%	5	35,7%		
schwerer Diebstahl	5		18		13	260,0%
aufgeklärt	0	0,0%	0	0,0%		
davon: in/aus Wohnung	1		11		10	1000,0%
aufgeklärt	0	0,0%	0	0,0%		
davon: in/aus Kfz	1		2		1	100,0%
aufgeklärt	0	0,0%	0	0,0%		
Betrug	17		34		17	100,0%
aufgeklärt	15	88,2%	31	91,2%		
Sachbeschädigung	13		16		3	23,1%
aufgeklärt	1	7,7%	1	6,3%		
Rauschgiftkriminalität	0		0		0	0,0%
aufgeklärt	0	0,0%	0	0,0%		
Gewaltkriminalität	3		0		-3	-100,0%
aufgeklärt	3	100,0%	0	0,0%		
Straßenkriminalität	14		17		3	21,4%
aufgeklärt	4	28,6%	2	11,8%		

Glauburg
Entwicklung der Fallzahlen und Aufklärungsquoten



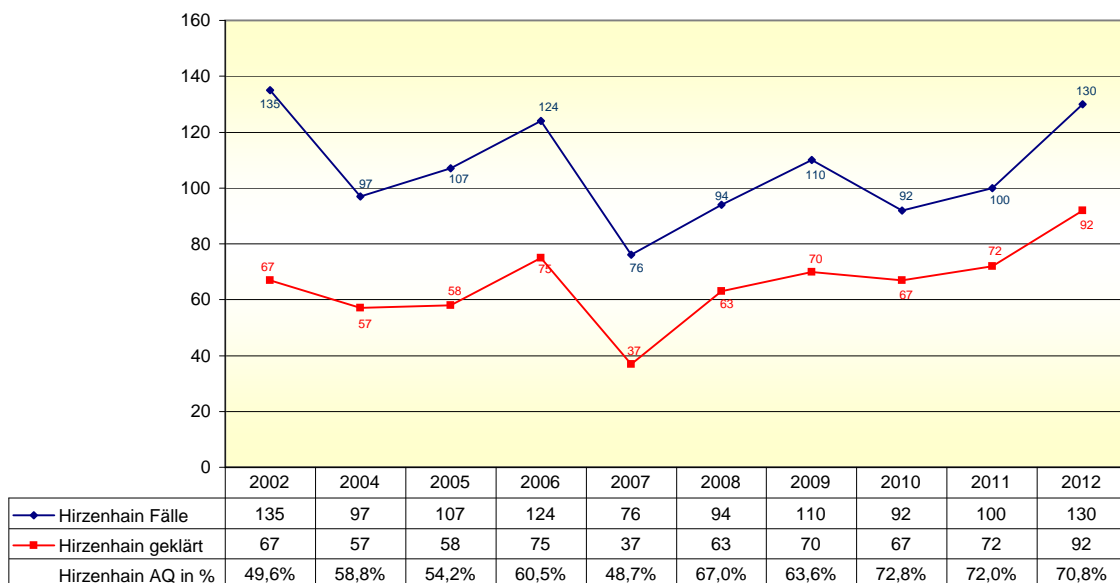
Kriminalitätsentwicklung in Hirzenhain

Glashütten, Hirzenhain, Merkenfritz

Einwohner (31.12.2011)	2.797
Fläche	16,11 qkm
Zuständige Polizeistation	Büdingen
Häufigkeitszahl (Straftaten pro 100.00 Einwohner)	4.648
Präventionsmaßnahmen	
Freiwilliger Polizeidienst	- nicht eingerichtet
Schutzmann vor Ort	- nicht eingerichtet
Videoüberwachung öffentl. Plätze	- nicht eingerichtet
Präventionsrat	- nicht eingerichtet

	2011		2012		Entwicklung	
					+ / -	in %
Straftaten gesamt	100		130		30	30,0%
aufgeklärt (AQ)	72	72,0%	92	70,8%		
Körperverletzung	11		13		2	18,2%
aufgeklärt	11	100,0%	12	92,3%		
einfacher Diebstahl	11		16		5	45,5%
aufgeklärt	6	54,5%	3	18,8%		
schwerer Diebstahl	11		24		13	118,2%
aufgeklärt	1	9,1%	11	45,8%		
davon: in/aus Wohnung	2		1		-1	-50,0%
aufgeklärt	0	0,0%	0	0,0%		
davon: in/aus Kfz	0		0		0	0,0%
aufgeklärt	0	0,0%	0	0,0%		
Betrug	14		3		-11	-78,6%
aufgeklärt	13	92,9%	3	100,0%		
Sachbeschädigung	14		17		3	21,4%
aufgeklärt	6	42,9%	9	52,9%		
Rauschgiftkriminalität	14		21		7	50,0%
aufgeklärt	14	100,0%	20	95,2%		
Gewaltkriminalität	7		5		-2	-28,6%
aufgeklärt	6	85,7%	3	75,0%		
Straßenkriminalität	8		18		10	125,0%
aufgeklärt	6	75,0%	9	50,0%		

Hirzenhain
Entwicklung der Fallzahlen und Aufklärungsquoten



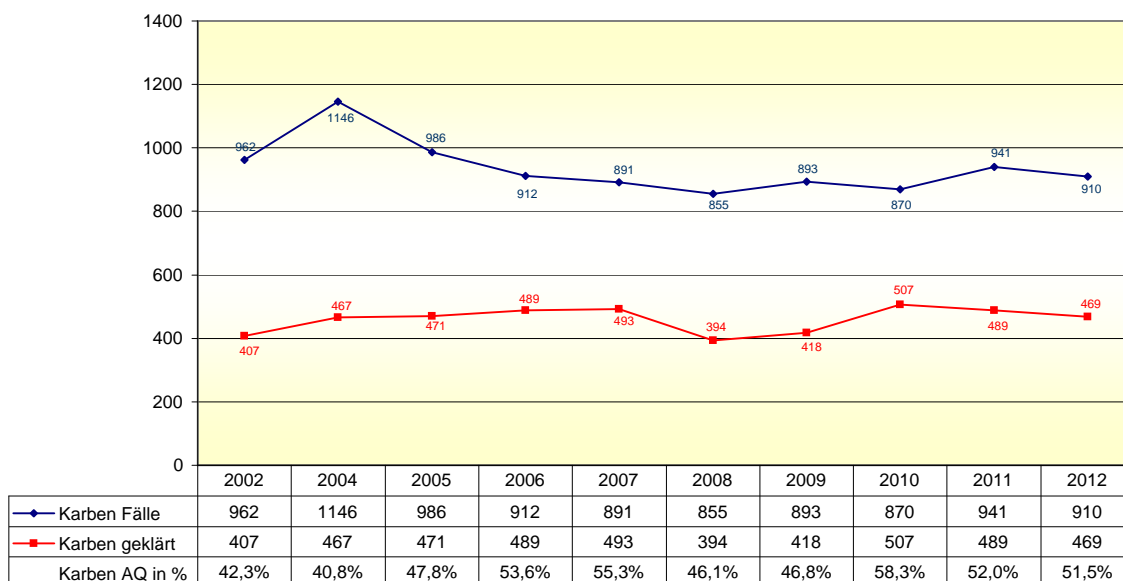
Kriminalitätsentwicklung in Karben

Burg-Gräfenrode, Groß-Karben, Klein-Karben, Kloppenheim, Okarben, Petterweil, Rendel

Einwohner (31.12.2011)	21.892
Fläche	43,94 qkm
Zuständige Polizeistation	Bad Vilbel
Häufigkeitszahl (Straftaten pro 100.00 Einwohner)	4.157
Präventionsmaßnahmen	
Freiwilliger Polizeidienst	
- 7 Helfer	
Schutzmann vor Ort	
Videoüberwachung öffentl. Plätze	
- in Planung	
Prävention Präventionsrat	
- Gesprächskreis Prävention	
- Gewalt - Sehen - Helfen	
- Arbeitskreise Sucht, TWE und Schule	

			Entwicklung	
	2011	2012	+ / -	in %
Straftaten gesamt	941	910	-31	-3,3%
aufgeklärt (AQ)	489 52,0%	469 51,5%		
Körperverletzung	59	66	7	11,9%
aufgeklärt	59 100,0%	63 95,5%		
einfacher Diebstahl	188	163	-25	-13,3%
aufgeklärt	89 47,3%	57 35,0%		
schwerer Diebstahl	217	161	-56	-25,8%
aufgeklärt	38 17,5%	30 18,6%		
davon: in/aus Wohnung	45	41	-4	-8,9%
aufgeklärt	3 6,7%	3 7,3%		
davon: in/aus Kfz	73	24	-49	-67,1%
aufgeklärt	21 28,8%	9 37,5%		
Betrug	137	121	-16	-11,7%
aufgeklärt	123 89,8%	89 73,6%		
Sachbeschädigung	149	151	2	1,3%
aufgeklärt	31 20,8%	31 20,5%		
Rauschgiftkriminalität	32	67	35	109,4%
aufgeklärt	29 90,6%	64 95,5%		
Gewaltkriminalität	34	28	-6	-17,6%
aufgeklärt	33 97,1%	27 96,4%		
Straßenkriminalität	289	204	-85	-29,4%
aufgeklärt	73 25,3%	42 20,6%		

Karben
Entwicklung der Fallzahlen und Aufklärungsquoten



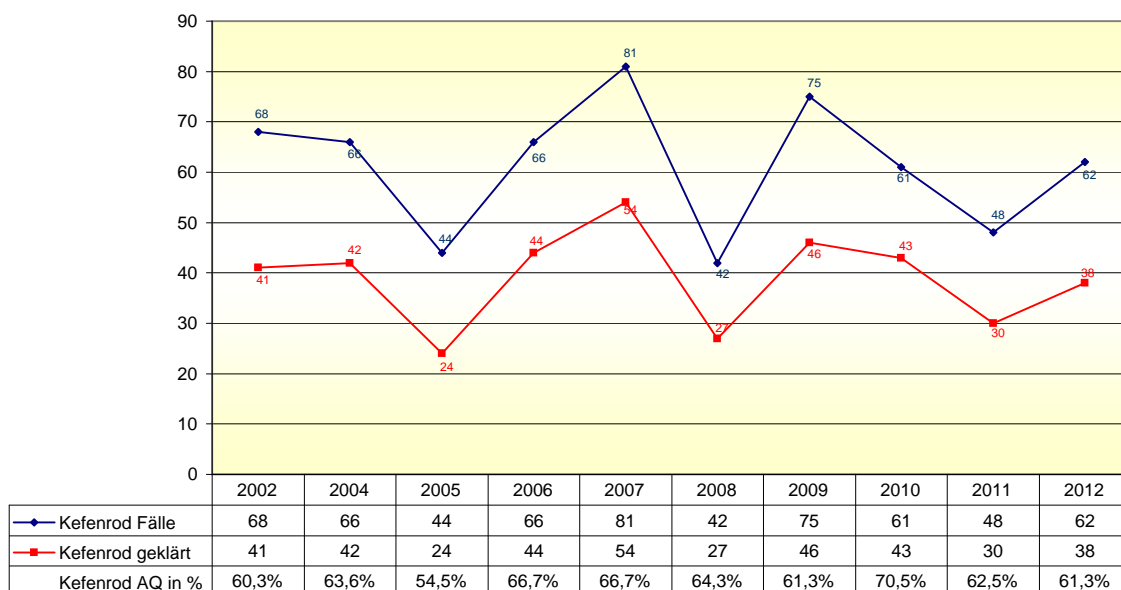
Kriminalitätsentwicklung in Kefenrod

Bindsachsen, Burgbracht, Helfersdorf, Hitzkirchen, Kefenrod

Einwohner (31.12.2011)	2.809
Fläche	30,66 qkm
Zuständige Polizeistation	Büdingen
Häufigkeitszahl (Straftaten pro 100.00 Einwohner)	2.207
Präventionsmaßnahmen	
Freiwilliger Polizeidienst	- nicht eingerichtet
Schutzmann vor Ort	- nicht eingerichtet
Videoüberwachung öffentl. Plätze	- nicht eingerichtet
Präventionsrat	- nicht eingerichtet

	2011		2012		Entwicklung	
					+ /	in %
Straftaten gesamt	48		62		14	29,2%
aufgeklärt (AQ)	30	62,5%	38	61,3%		
Körperverletzung	7		7		0	0,0%
aufgeklärt	7	100,0%	7	100,0%		
einfacher Diebstahl	14		9		-5	-35,7%
aufgeklärt	3	21,4%	1	11,1%		
schwerer Diebstahl	4		10		6	150,0%
aufgeklärt	0	0,0%	1	10,0%		
davon: in/aus Wohnung	1		4		3	300,0%
aufgeklärt	0	0,0%	0	0,0%		
davon: in/aus Kfz	0		0		0	0,0%
aufgeklärt	0	0,0%	0	0,0%		
Betrug	5		5		0	0,0%
aufgeklärt	6	120,0%	4	80,0%		
Sachbeschädigung	4		4		0	0,0%
aufgeklärt	3	75,0%	1	25,0%		
Rauschgiftkriminalität	2		9		7	350,0%
aufgeklärt	2	100,0%	9	100,0%		
Gewaltkriminalität	1		1		0	0,0%
aufgeklärt	1	100,0%	1	100,0%		
Straßenkriminalität	5		8		3	60,0%
aufgeklärt	2	40,0%	0	0,0%		

Kefenrod
Entwicklung der Fallzahlen und Aufklärungsquoten



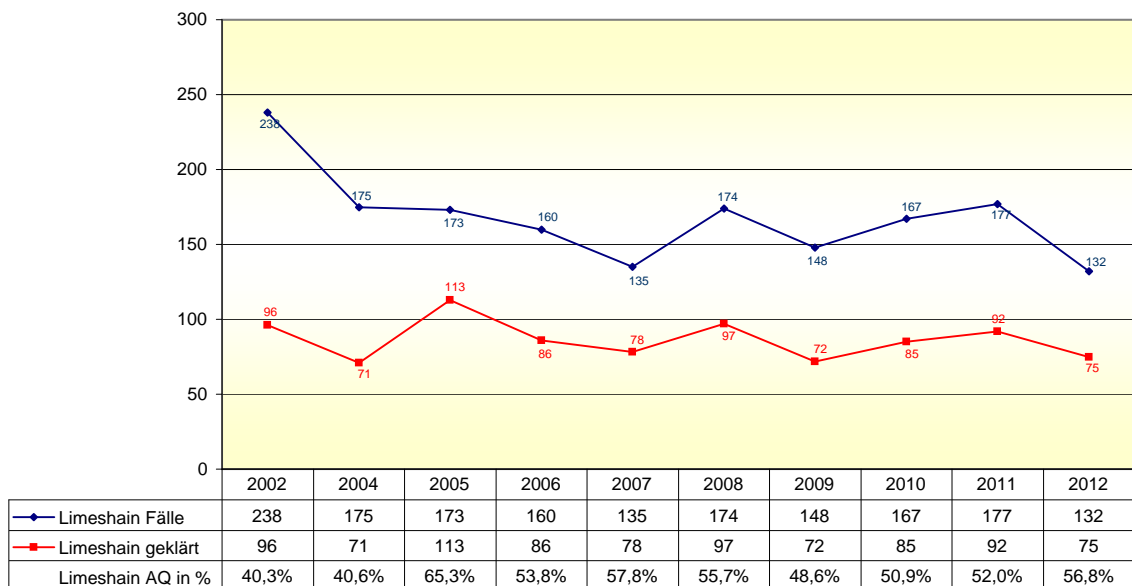
Kriminalitätsentwicklung in Limeshain

Hainchen, Himbach, Rommelhausen

Einwohner (31.12.2011)	5.369
Fläche	12,52 qkm
Zuständige Polizeistation	Büdingen
Häufigkeitszahl (Straftaten pro 100.00 Einwohner)	2.459
Präventionsmaßnahmen	
Freiwilliger Polizeidienst	- nicht eingerichtet
Schutzmann vor Ort	- nicht eingerichtet
Videoüberwachung öffentl. Plätze	- nicht eingerichtet
Präventionsrat	- nicht eingerichtet

	2011		2012		Entwicklung	
					+ / -	in %
Straftaten gesamt	177		132		-45	-25,4%
aufgeklärt (AQ)	92	52,0%	75	56,8%		
Körperverletzung	10		13		3	30,0%
aufgeklärt	9	90,0%	13	100,0%		
einfacher Diebstahl	25		23		-2	-8,0%
aufgeklärt	9	36,0%	12	52,2%		
schwerer Diebstahl	51		26		-25	-49,0%
aufgeklärt	7	13,7%	2	7,7%		
davon: in/aus Wohnung	18		16		-2	-11,1%
aufgeklärt	1	5,6%	0	0,0%		
davon: in/aus Kfz	12		2		-10	-83,3%
aufgeklärt	1	8,3%	0	0,0%		
Betrug	28		18		-10	-35,7%
aufgeklärt	20	71,4%	15	83,3%		
Sachbeschädigung	18		16		-2	-11,1%
aufgeklärt	7	38,9%	3	18,8%		
Rauschgiftkriminalität	5		0		-5	-100,0%
aufgeklärt	4	80,0%	0	0,0%		
Gewaltkriminalität	5		6		1	20,0%
aufgeklärt	4	80,0%	5	83,3%		
Straßenkriminalität	34		23		-11	-32,4%
aufgeklärt	5	14,7%	3	13,0%		

Limeshain
Entwicklung der Fallzahlen und Aufklärungsquoten



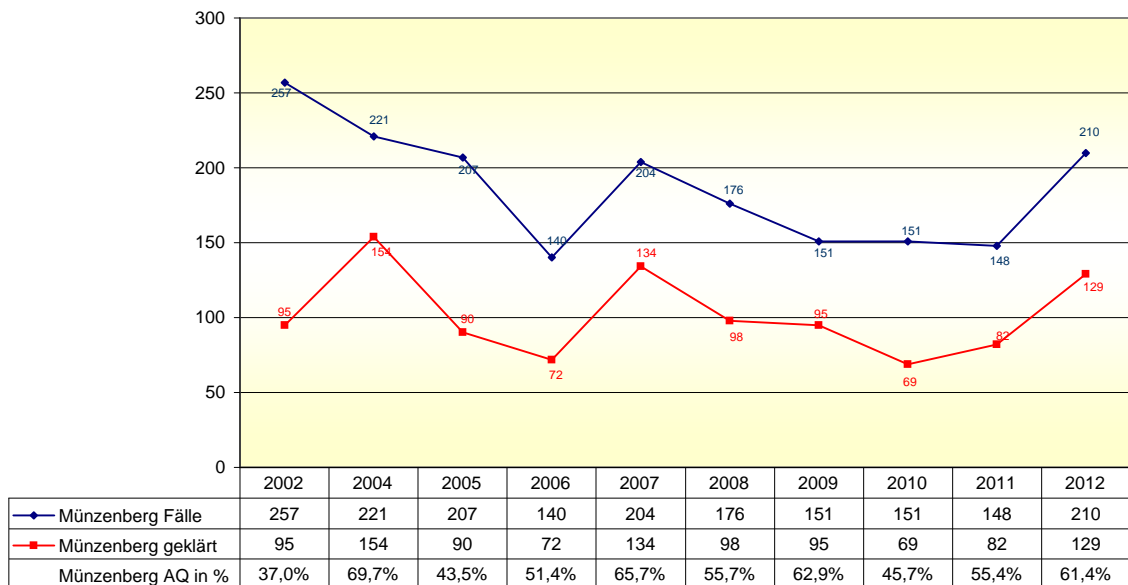
Kriminalitätsentwicklung in Münzenberg

Gambach, Münzenberg, Ober-Hörgern, Trais

Einwohner (31.12.2011)	5.518
Fläche	31,63 qkm
Zuständige Polizeistation	Butzbach
Häufigkeitszahl (Straftaten pro 100.00 Einwohner)	3.806
Präventionsmaßnahmen	
Freiwilliger Polizeidienst	- nicht eingerichtet
Schutzmann vor Ort	- nicht eingerichtet
Videoüberwachung öffentl. Plätze	- nicht eingerichtet
Präventionsrat	- nicht eingerichtet

	2011		2012		Entwicklung	
					+ / -	in %
Straftaten gesamt	148		210		62	41,9%
aufgeklärt (AQ)	82	55,4%	129	61,4%		
Körperverletzung	12		13		1	8,3%
aufgeklärt	10	83,3%	10	76,9%		
einfacher Diebstahl	30		34		4	13,3%
aufgeklärt	13	43,3%	21	61,8%		
schwerer Diebstahl	28		56		28	100,0%
aufgeklärt	3	10,7%	23	41,1%		
davon: in/aus Wohnung	17		14		-3	-17,6%
aufgeklärt	1	5,9%	2	14,3%		
davon: in/aus Kfz	1		19		18	1800,0%
aufgeklärt	0	0,0%	18	94,7%		
Betrug	21		28		7	33,3%
aufgeklärt	17	81,0%	24	85,7%		
Sachbeschädigung	18		19		1	5,6%
aufgeklärt	6	33,3%	4	21,1%		
Rauschgiftkriminalität	6		8		2	33,3%
aufgeklärt	6	100,0%	7	87,5%		
Gewaltkriminalität	0		6		6	
aufgeklärt	0	0,0%	3	50,0%		
Straßenkriminalität	19		62		43	226,3%
aufgeklärt	2	10,5%	35	56,5%		

Münzenberg
Entwicklung der Fallzahlen und Aufklärungsquoten



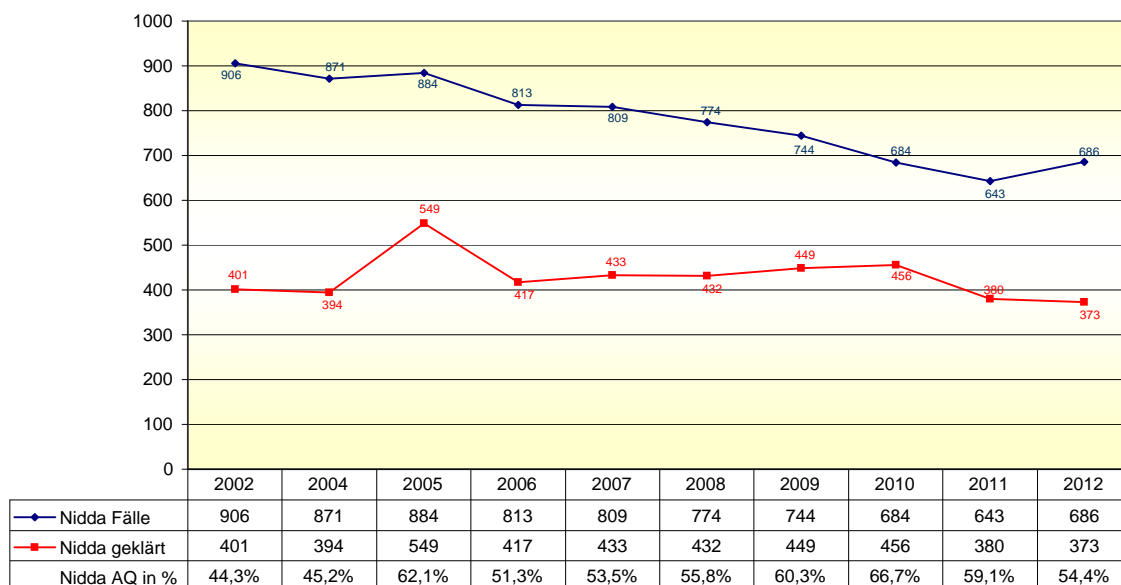
Kriminalitätsentwicklung in Nidda

**Bad Salzhausen, Borsdorf, Eichelsdorf, Fauerbach, Geiß-Nidda, Harb, Kohden, Michelau,
Nidda, Ober-Lais, Ober-Schmitten, Ober-Widdersheim, Schwickartshausen,
Stornfels, Ulfa, Unter-Schmitten, Unter-Widdersheim, Wallernhausen**

Einwohner (31.12.2011)	17.547
Fläche	118,34 qkm
Zuständige Polizeistation	Büdingen
Häufigkeitszahl (Straftaten pro 100.00 Einwohner)	3.910
Präventionsmaßnahmen	
Freiwilliger Polizeidienst	
- nicht eingerichtet	
Schutzmann vor Ort	
- eigener Polizeiposten	
Videoüberwachung öffentl. Plätze	
- nicht eingerichtet	
Präventionsrat	
-Präventionsrat	

	2011		2012		Entwicklung	
					+ / -	in %
Straftaten gesamt	643		686		43	6,7%
aufgeklärt (AQ)	380	59,1%	373	54,4%		
Körperverletzung	91		83		-8	-8,8%
aufgeklärt	87	95,6%	80	96,4%		
einfacher Diebstahl	159		168		9	5,7%
aufgeklärt	67	42,1%	59	35,1%		
schwerer Diebstahl	89		107		18	20,2%
aufgeklärt	24	27,0%	21	19,6%		
davon: in/aus Wohnung	17		17		0	0,0%
aufgeklärt	6	35,3%	1	5,9%		
davon: in/aus Kfz	12		7		-5	-41,7%
aufgeklärt	6	50,0%	1	14,3%		
Betrug	75		65		-10	-13,3%
aufgeklärt	56	74,7%	45	69,2%		
Sachbeschädigung	87		100		13	14,9%
aufgeklärt	24	27,6%	25	25,0%		
Rauschgiftkriminalität	10		9		-1	-10,0%
aufgeklärt	10	100,0%	9	100,0%		
Gewaltkriminalität	23		31		8	34,8%
aufgeklärt	19	82,6%	27	87,1%		
Straßenkriminalität	116		124		8	6,9%
aufgeklärt	33	28,4%	25	20,2%		

Nidda
Entwicklung der Fallzahlen und Aufklärungsquoten



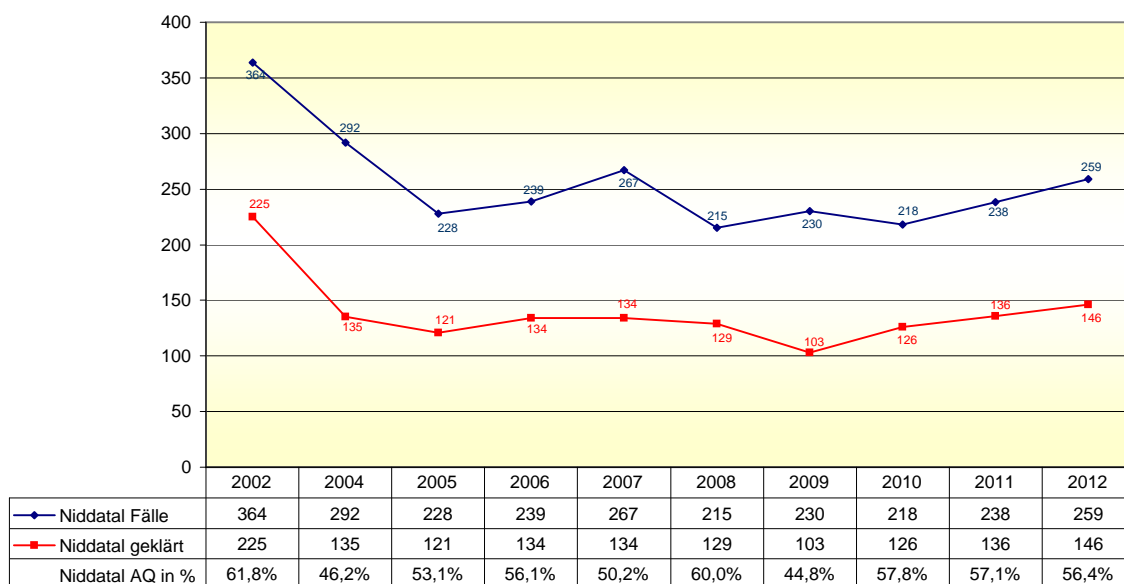
Kriminalitätsentwicklung in Niddatal

Assenheim mit Wickstadt, Bönstadt, Ilbenstadt, Kaichen

Einwohner (31.12.2011)	9.196
Fläche	40,26 qkm
Zuständige Polizeistation	Friedberg
Häufigkeitszahl (Straftaten pro 100.00 Einwohner)	2.816
Präventionsmaßnahmen	
Freiwilliger Polizeidienst	- nicht eingerichtet
Schutzmann vor Ort	- nicht eingerichtet
Videoüberwachung öffentl. Plätze	- nicht eingerichtet
Präventionsrat	- nicht eingerichtet

	2011		2012		Entwicklung	
					+ / -	in %
Straftaten gesamt	238		259		21	8,8%
aufgeklärt (AQ)	136	57,1%	146	56,4%		
Körperverletzung	23		23		0	0,0%
aufgeklärt	23	100,0%	23	100,0%		
einfacher Diebstahl	47		40		-7	-14,9%
aufgeklärt	17	36,2%	12	30,0%		
schwerer Diebstahl	52		67		15	28,8%
aufgeklärt	7	13,5%	13	19,4%		
davon: in/aus Wohnung	16		27		11	68,8%
aufgeklärt	2	12,5%	1	3,7%		
davon: in/aus Kfz	17		19		2	11,8%
aufgeklärt	0	0,0%	8	42,1%		
Betrug	35		47		12	34,3%
aufgeklärt	28	80,0%	42	89,4%		
Sachbeschädigung	22		19		-3	-13,6%
aufgeklärt	8	36,4%	3	15,8%		
Rauschgiftkriminalität	11		2		-9	-81,8%
aufgeklärt	11	100,0%	2	100,0%		
Gewaltkriminalität	13		6		-7	-53,8%
aufgeklärt	13	100,0%	6	100,0%		
Straßenkriminalität	60		50		-10	-16,7%
aufgeklärt	12	20,0%	11	22,0%		

Niddatal
Entwicklung der Fallzahlen und Aufklärungsquoten



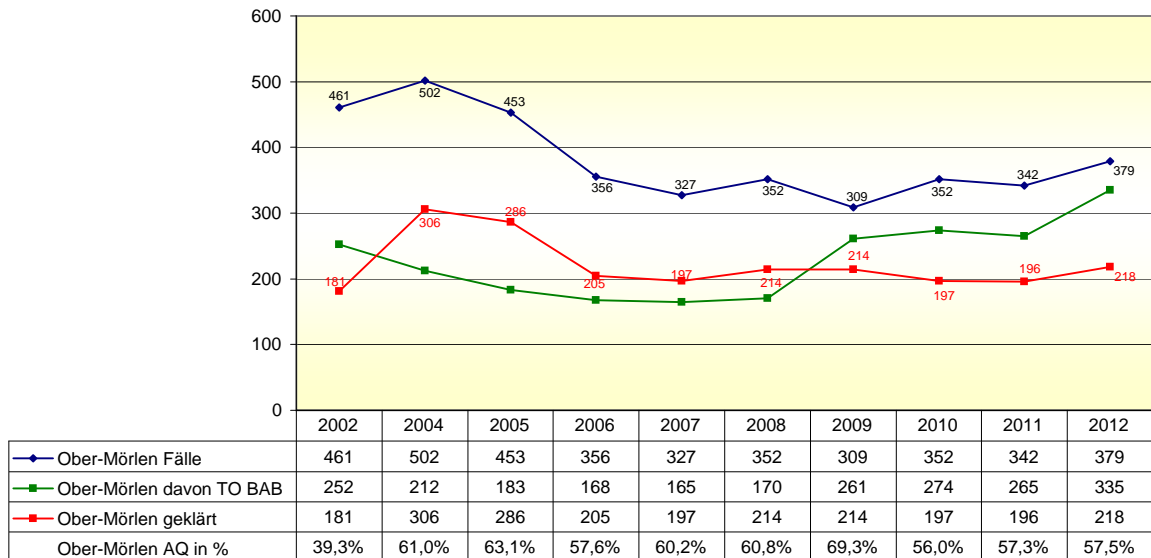
Kriminalitätsentwicklung in Ober-Mörlen

Langenhain-Ziegenberg, Ober-Mörlen

Einwohner (31.12.2011)	5.790
Fläche	37,65 qkm
Zuständige Polizeistation	Friedberg
Häufigkeitszahl (Straftaten pro 100.00 Einwohner)	6.546
nach Abzug Straftaten TuR Wetterau	3178
Präventionsmaßnahmen	
Freiwilliger Polizeidienst	
-nicht eingerichtet	
Schutzmann vor Ort	
- nicht eingerichtet	
Videoüberwachung öffentl. Plätze	
- nicht eingerichtet	
Präventionsrat	
- nicht eingerichtet	

	2011		2012		Entwicklung	
					+ / -	in %
Straftaten gesamt	342		379		37	10,8%
aufgeklärt (AQ)	196	57,3%	218	57,5%		
Körperverletzung	1		13		12	1200,0%
aufgeklärt	1	100,0%	13	100,0%		
einfacher Diebstahl	30		31		1	3,3%
aufgeklärt	5	16,7%	9	29,0%		
schwerer Diebstahl	50		51		1	2,0%
aufgeklärt	10	20,0%	3	5,9%		
davon: in/aus Wohnung	10		19		9	90,0%
aufgeklärt	1	10,0%	1	5,3%		
davon: in/aus Kfz	10		6		-4	-40,0%
aufgeklärt	0	0,0%	0	0,0%		
Betrug	140		167		27	19,3%
aufgeklärt	92	65,7%	109	65,3%		
Sachbeschädigung	19		20		1	5,3%
aufgeklärt	6	31,6%	2	10,0%		
Rauschgiftkriminalität	23		22		-1	-4,3%
aufgeklärt	23	100,0%	22	100,0%		
Gewaltkriminalität	5		2		-3	-60,0%
aufgeklärt	3	60,0%	2	100,0%		
Straßenkriminalität	40		37		-3	-7,5%
aufgeklärt	4	10,0%	5	13,5%		

Ober-Mörlen
(inkl. Rastanlage Wetterau)
Fallzahlen und Aufklärungsquoten



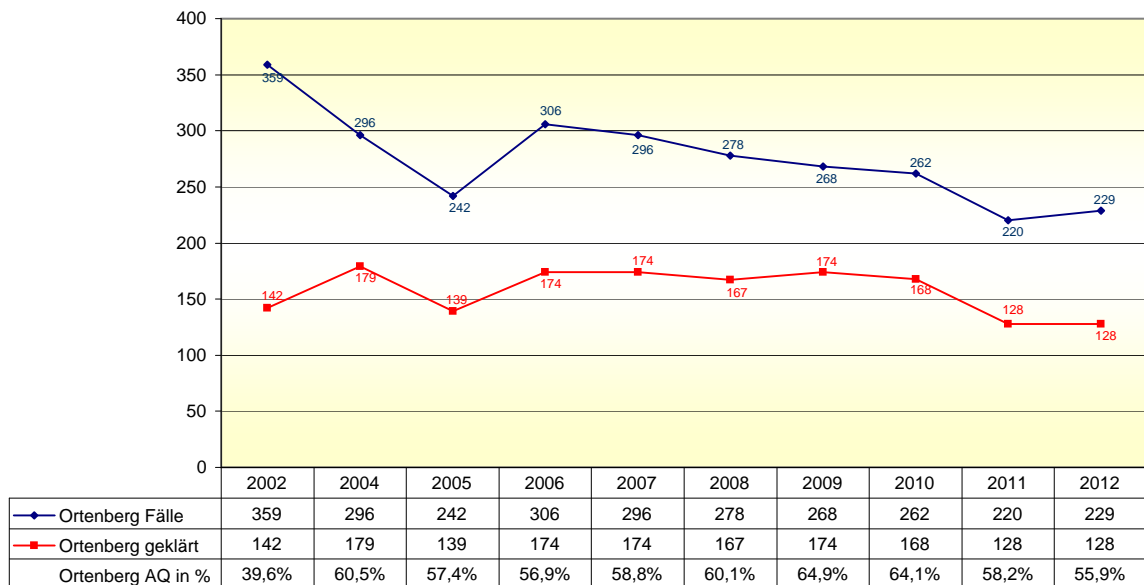
Kriminalitätsentwicklung in Ortenberg

Bergheim, Bleichenbach, Eckartsborn, Effolderbach, Gelnhaar, Lißberg, Ortenberg, Selters, Usenborn, Wippenbach

Einwohner (31.12.2011)	8.902
Fläche	54,7 qkm
Zuständige Polizeistation	Büdingen
Häufigkeitszahl (Straftaten pro 100.00 Einwohner)	2.572
Präventionsmaßnahmen	
Freiwilliger Polizeidienst	- nicht eingerichtet
Schutzmann vor Ort	- nicht eingerichtet
Videoüberwachung öffentl. Plätze	- nicht eingerichtet
Präventionsrat	- nicht eingerichtet

	2011		2012		Entwicklung	
					+ / -	in %
Straftaten gesamt	220	229	9	4,1%		
aufgeklärt (AQ)	128	128	58,2%	55,9%		
Körperverletzung	25	32	7	28,0%		
aufgeklärt	24	31	96,0%	96,9%		
einfacher Diebstahl	44	32	-12	-27,3%		
aufgeklärt	16	7	36,4%	21,9%		
schwerer Diebstahl	32	46	14	43,8%		
aufgeklärt	3	5	9,4%	10,9%		
davon: in/aus Wohnung	3	14	11	366,7%		
aufgeklärt	0	0	0,0%	0,0%		
davon: in/aus Kfz	9	4	-5	-55,6%		
aufgeklärt	0	0	0,0%	0,0%		
Betrug	28	31	3	10,7%		
aufgeklärt	23	25	82,1%	80,6%		
Sachbeschädigung	23	29	6	26,1%		
aufgeklärt	5	8	21,7%	27,6%		
Rauschgiftkriminalität	12	11	-1	-8,3%		
aufgeklärt	12	11	100,0%	0,0%		
Gewaltkriminalität	11	10	-1	-9,1%		
aufgeklärt	9	9	81,8%	0,0%		
Straßenkriminalität	40	36	-4	-10,0%		
aufgeklärt	5	7	12,5%	19,4%		

Ortenberg
Entwicklung der Fallzahlen und Aufklärungsquoten



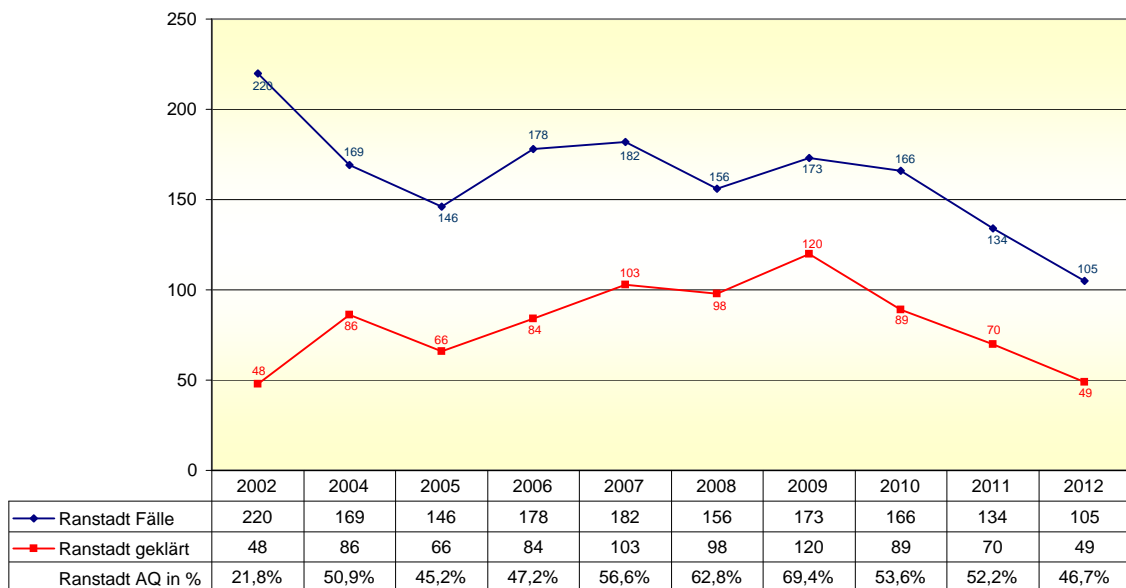
Kriminalitätsentwicklung in Ranstadt

Bellmuth, Bobenhausen I, Dauernheim, Ober-Mockstadt, Ranstadt

Einwohner (31.12.2011)	4.916
Fläche	34,26 qkm
Zuständige Polizeistation	Büdingen
Häufigkeitszahl (Straftaten pro 100.00 Einwohner)	2.136
Präventionsmaßnahmen	
Freiwilliger Polizeidienst	- nicht eingerichtet
Schutzmann vor Ort	- nicht eingerichtet
Videoüberwachung öffentl. Plätze	- nicht eingerichtet
Präventionsrat	- nicht eingerichtet

	2011		2012		Entwicklung	
					+ / -	in %
Straftaten gesamt	134		105		-29	-21,6%
aufgeklärt (AQ)	70	52,2%	49	46,7%		
Körperverletzung	15		12		-3	-20,0%
aufgeklärt	14	93,3%	11	91,7%		
einfacher Diebstahl	32		15		-17	-53,1%
aufgeklärt	6	18,8%	4	26,7%		
schwerer Diebstahl	29		25		-4	-13,8%
aufgeklärt	3	10,3%	1	4,0%		
davon: in/aus Wohnung	11		16		5	45,5%
aufgeklärt	1	9,1%	1	6,3%		
davon: in/aus Kfz	4		0		-4	-100,0%
aufgeklärt	0	0,0%	0	0,0%		
Betrug	17		13		-4	-23,5%
aufgeklärt	12	70,6%	8	61,5%		
Sachbeschädigung	7		13		6	85,7%
aufgeklärt	2	28,6%	6	46,2%		
Rauschgiftkriminalität	3		3		0	0,0%
aufgeklärt	3	100,0%	3	100,0%		
Gewaltkriminalität	7		6		-1	-14,3%
aufgeklärt	6	85,7%	4	66,7%		
Straßenkriminalität	19		14		-5	-26,3%
aufgeklärt	3	15,8%	4	28,6%		

Ranstadt
Entwicklung der Fallzahlen und Aufklärungsquoten



Kriminalitätsentwicklung in Reichelsheim

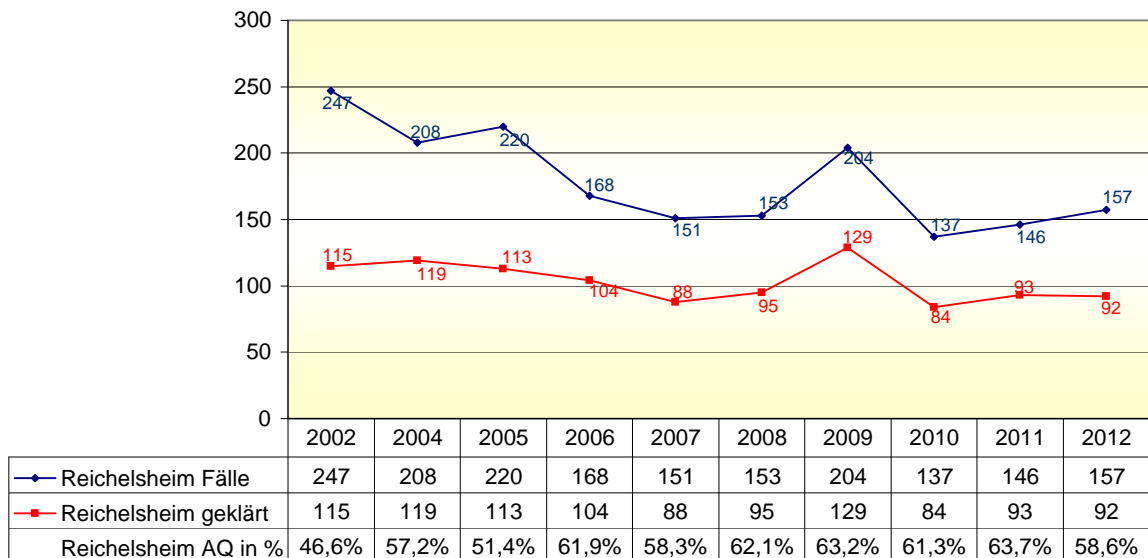
Beienheim, Blofeld, Dorn-Assenheim, Heuchelheim, Reichelsheim, Weckesheim

Einwohner (31.12.2011)	6.741
Fläche	27,6 qkm
Zuständige Polizeistation	Friedberg
Häufigkeitszahl (Straftaten pro 100.00 Einwohner)	2.329
Präventionsmaßnahmen	
Freiwilliger Polizeidienst	- nicht eingerichtet
Schutzmann vor Ort	- nicht eingerichtet
Videoüberwachung öffentl. Plätze	- nicht eingerichtet
Präventionsrat	- nicht eingerichtet

	2011		2012		Entwicklung	
					+ / -	in %
Straftaten gesamt	146	157	11	7,5%		
aufgeklärt (AQ)	93	92	63,7%	58,6%		
Körperverletzung	16	20	4	25,0%		
aufgeklärt	16	19	100,0%	95,0%		
einfacher Diebstahl	18	18	0	0,0%		
aufgeklärt	10	5	55,6%	27,8%		
schwerer Diebstahl	28	44	16	57,1%		
aufgeklärt	2	11	7,1%	25,0%		
davon: in/aus Wohnung	9	21	12	133,3%		
aufgeklärt	1	10	11,1%	47,6%		
davon: in/aus Kfz	2	4	2	100,0%		
aufgeklärt	0	0	0,0%	0,0%		
Betrug	15	27	12	80,0%		
aufgeklärt	12	18	80,0%	66,7%		
Sachbeschädigung	18	16	-2	-11,1%		
aufgeklärt	9	8	50,0%	50,0%		
Rauschgiftkriminalität	2	1	-1	-50,0%		
aufgeklärt	2	1	100,0%	100,0%		
Gewaltkriminalität	4	5	1	25,0%		
aufgeklärt	4	4	100,0%	80,0%		
Straßenkriminalität	26	27	1	3,8%		
aufgeklärt	11	9	42,3%	33,3%		

Reichelsheim

Entwicklung der Fallzahlen und Aufklärungsquoten



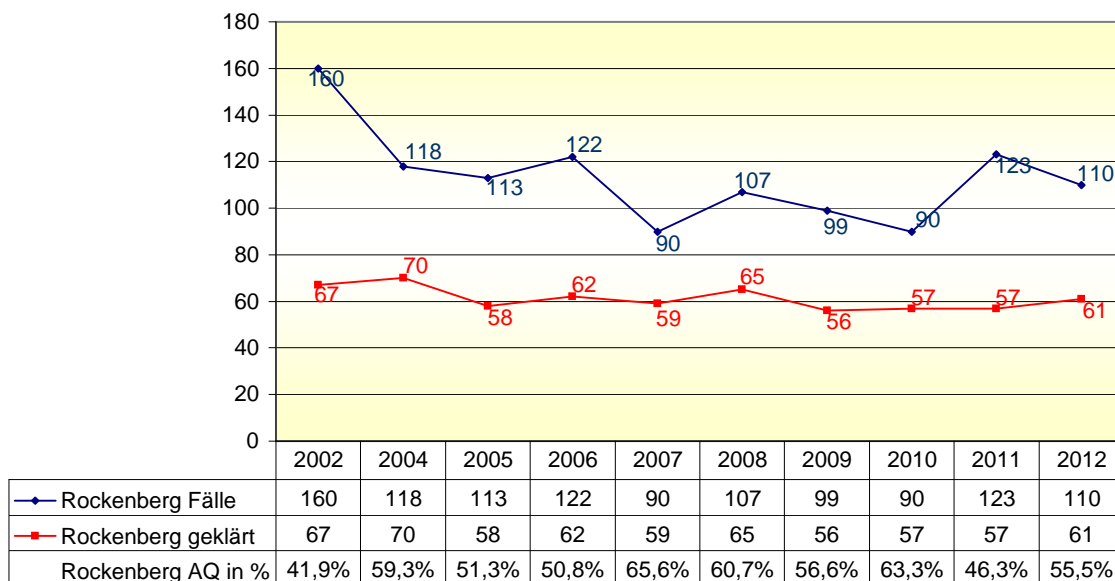
Kriminalitätsentwicklung in Rockenberg

Oppershofen, Rockenberg

Einwohner (31.12.2011)	4.080
Fläche	16,14 qkm
Zuständige Polizeistation	Butzbach
Häufigkeitszahl (Straftaten pro 100.00 Einwohner)	2.696
Präventionsmaßnahmen	
Freiwilliger Polizeidienst	- nicht eingerichtet
Schutzmann vor Ort	- nicht eingerichtet
Videoüberwachung öffentl. Plätze	- nicht eingerichtet
Präventionsrat	- nicht eingerichtet

	2011		2012		Entwicklung	
					+ / -	in %
Straftaten gesamt	123		110		-13	-10,6%
aufgeklärt (AQ)	57	46,3%	61	55,5%		
Körperverletzung	21		21		0	0,0%
aufgeklärt	20	95,2%	21	100,0%		
einfacher Diebstahl	19		18		-1	-5,3%
aufgeklärt	1	5,3%	6	33,3%		
schwerer Diebstahl	16		21		5	31,3%
aufgeklärt	1	6,3%	1	4,8%		
davon: in/aus Wohnung	3		8		5	166,7%
aufgeklärt	0	0,0%	0	0,0%		
davon: in/aus Kfz	5		1		-4	-80,0%
aufgeklärt	0	0,0%	0	0,0%		
Betrug	6		8		2	33,3%
aufgeklärt	3	50,0%	6	75,0%		
Sachbeschädigung	33		16		-17	-51,5%
aufgeklärt	131	39,4%	3	18,8%		
Rauschgiftkriminalität	2		2		0	0,0%
aufgeklärt	1	50,0%	2	100,0%		
Gewaltkriminalität	4		8		4	100,0%
aufgeklärt	3	75,0%	8	100,0%		
Straßenkriminalität	22		19		-3	-13,6%
aufgeklärt	5	22,7%	6	31,6%		

Rockenberg
Entwicklung der Fallzahlen und Aufklärungsquoten



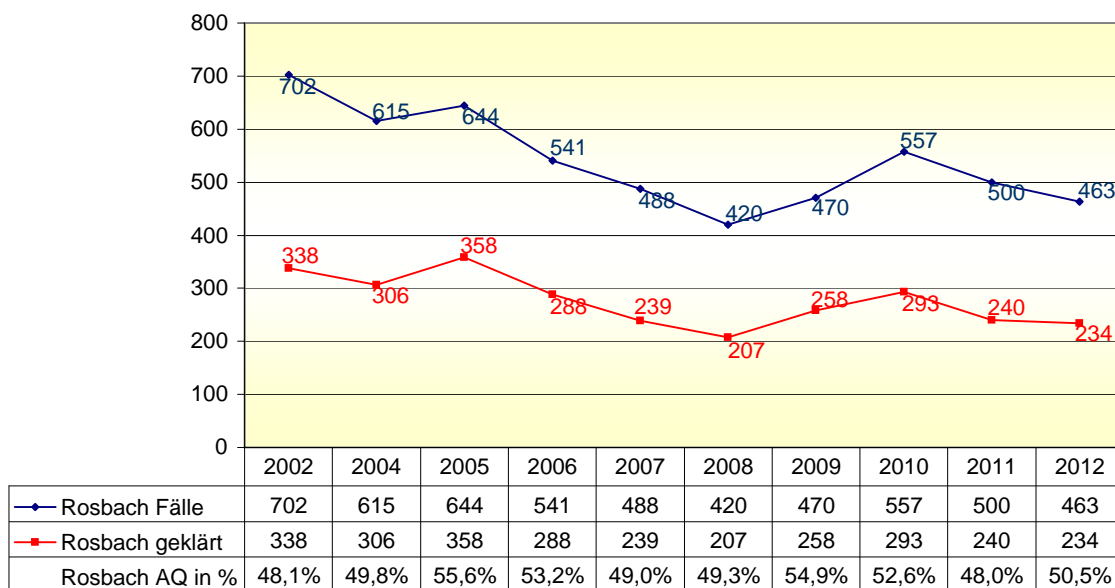
Kriminalitätsentwicklung in Rosbach

Nieder-Rosbach, Ober-Rosbach, Rodheim

Einwohner (31.12.2011)	12.357
Fläche	45,33 qkm
Zuständige Polizeistation	Friedberg
Häufigkeitszahl (Straftaten pro 100.00 Einwohner)	3.747
Präventionsmaßnahmen	
Freiwilliger Polizeidienst	
- 4 Helfer	
Schutzmann vor Ort	
Videoüberwachung öffentl. Plätze	
- nicht eingerichtet	
Präventionsrat	
- Präventionsrat	

	2011		2012		Entwicklung	
					+ / -	in %
Straftaten gesamt	500		463		-37	-7,4%
aufgeklärt (AQ)	240	48,0%	234	50,5%		
Körperverletzung	41		35		-6	-14,6%
aufgeklärt	41	100,0%	30	85,7%		
einfacher Diebstahl	81		65		-16	-19,8%
aufgeklärt	23	28,4%	20	30,8%		
schwerer Diebstahl	93		91		-2	-2,2%
aufgeklärt	14	15,1%	14	15,4%		
davon: in/aus Wohnung	33		39		6	18,2%
aufgeklärt	1	3,0%	5	12,8%		
davon: in/aus Kfz	24		6		-18	-75,0%
aufgeklärt	7	29,2%	1	16,7%		
Betrug	75		56		-19	-25,3%
aufgeklärt	50	66,7%	36	64,3%		
Sachbeschädigung	71		83		12	16,9%
aufgeklärt	5	7,0%	36	43,4%		
Rauschgiftkriminalität	22		16		-6	-27,3%
aufgeklärt	21	95,5%	15	93,8%		
Gewaltkriminalität	18		12		-6	-33,3%
aufgeklärt	16	88,9%	9	75,0%		
Straßenkriminalität	103		106		3	2,9%
aufgeklärt	25	24,3%	36	34,0%		

Rosbach
Entwicklung der Fallzahlen und Aufklärungsquoten



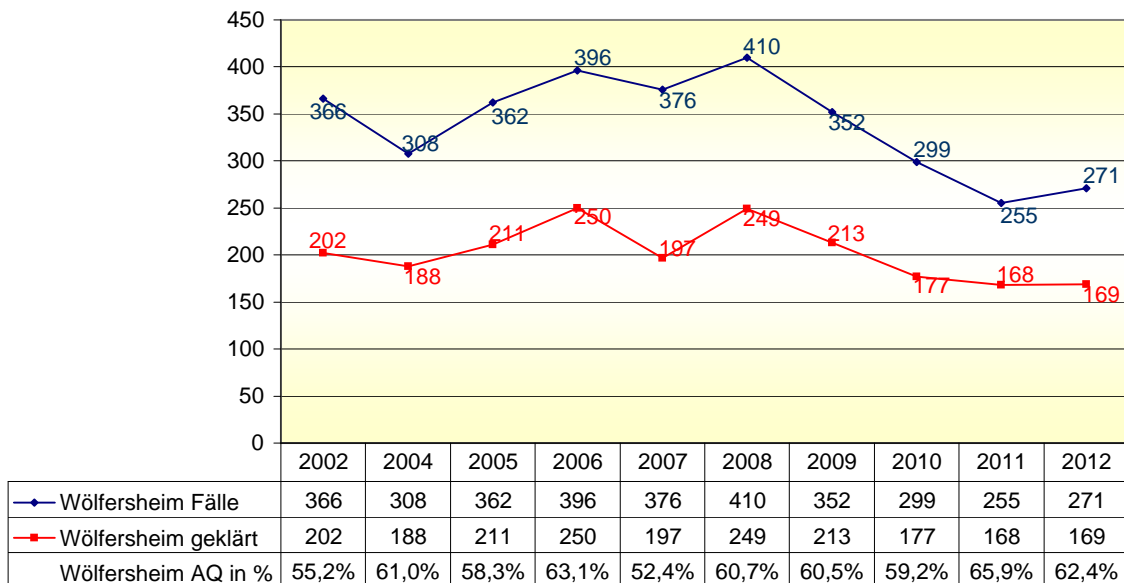
Kriminalitätsentwicklung in Wölfersheim

Berstadt, Melbach, Södel, Wölfersheim, Wohnbach

Einwohner (31.12.2011)	9.759
Fläche	43,15 qkm
Zuständige Polizeistation	Friedberg
Häufigkeitszahl (Straftaten pro 100.00 Einwohner)	2.777
Präventionsmaßnahmen	
Freiwilliger Polizeidienst	- nicht eingerichtet
Schutzmann vor Ort	- nicht eingerichtet
Videoüberwachung öffentl. Plätze	- nicht eingerichtet
Präventionsrat	- nicht eingerichtet

	2011		2012		Entwicklung	
					+ / -	in %
Straftaten gesamt	255	271	16	6,3%		
aufgeklärt (AQ)	168	169	65,9%	62,4%		
Körperverletzung	27	25	-2	-7,4%		
aufgeklärt	26	21	96,3%	84,0%		
einfacher Diebstahl	37	45	8	21,6%		
aufgeklärt	13	15	35,1%	33,3%		
schwerer Diebstahl	37	35	-2	-5,4%		
aufgeklärt	10	1	27,0%	2,9%		
davon: in/aus Wohnung	15	12			-3	-20,0%
aufgeklärt	3	0	20,0%	0,0%		
davon: in/aus Kfz	4	3			-1	-25,0%
aufgeklärt	0	0	0,0%	0,0%		
Betrug	39	80	41	105,1%		
aufgeklärt	32	69	82,1%	86,3%		
Sachbeschädigung	31	26	-5	-16,1%		
aufgeklärt	15	10	48,4%	38,5%		
Rauschgiftkriminalität	7	3	-4	-57,1%		
aufgeklärt	7	3	100,0%	100,0%		
Gewaltkriminalität	10	5	-5	-50,0%		
aufgeklärt	9	3	90,0%	60,0%		
Straßenkriminalität	38	42	4	10,5%		
aufgeklärt	14	12	36,8%	28,6%		

Wölfersheim
Entwicklung der Fallzahlen und Aufklärungsquoten



Kriminalitätsentwicklung in Wöllstadt

Nieder-Wöllstadt, Ober-Wöllstadt

Einwohner (31.12.2011)	6.142
Fläche	15,38 qkm
Zuständige Polizeistation	Friedberg
Häufigkeitszahl (Straftaten pro 100.00 Einwohner)	3.468
Präventionsmaßnahmen	
Freiwilliger Polizeidienst	- nicht eingerichtet
Schutzmann vor Ort	- nicht eingerichtet
Videoüberwachung öffentl. Plätze	- nicht eingerichtet
Präventionsrat	- nicht eingerichtet

	2011		2012		Entwicklung	
					+ / -	in %
Straftaten gesamt	215		213		-2	-0,9%
aufgeklärt (AQ)	96	44,7%	103	48,4%		
Körperverletzung	18		19		1	5,6%
aufgeklärt	13	72,2%	16	84,2%		
einfacher Diebstahl	22		24		2	9,1%
aufgeklärt	3	13,6%	2	8,3%		
schwerer Diebstahl	50		57		7	14,0%
aufgeklärt	1	2,0%	17	29,8%		
davon: in/aus Wohnung	11		23		12	109,1%
aufgeklärt	1	9,1%	5	21,7%		
davon: in/aus Kfz	16		17		1	6,3%
aufgeklärt	0	0,0%	4	23,5%		
Betrug	42		32		-10	-23,8%
aufgeklärt	35	83,3%	27	84,4%		
Sachbeschädigung	22		25		3	13,6%
aufgeklärt	2	9,1%	4	16,0%		
Rauschgiftkriminalität	10		6		-4	-40,0%
aufgeklärt	10	100,0%	6	100,0%		
Gewaltkriminalität	9		14		5	55,6%
aufgeklärt	5	55,6%	12	85,7%		
Straßenkriminalität	51		54		3	5,9%
aufgeklärt	3	5,9%	14	25,9%		

Wöllstadt
Entwicklung der Fallzahlen und Aufklärungsquoten

