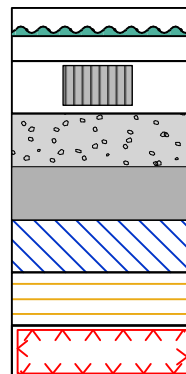


Feuchtwiese intensiv genutzt  
 Feuchtwiese mäßig intensiv genutzt  
 Feuchtbrache z.T. mit Seggen  
 baumförmiges Gehölz (im Falle der Randeingrünung gepflanzt)  
 Streuobstwiese  
 ausdauernde Ruderalflur  
 Gewerbegrundstück



sumpfiger Graben  
 Gebäude  
 Teilversiegelung (Schotterdecke)  
 Vollversiegelung (Asphalt oder Betonpflaster)  
 Grenze des VSG-Gebiets 5519-401 "Wetterau"  
 Grenze des LSG-Gebiets 244-0001 "Auenverbund Wetterau"  
 Grenze der FNP- Änderungsfläche

## Bestandsaufnahme zum Umweltbericht

### Flächennutzungsplanänderung Teilbereich 2 - ehemalige Kläranlage



## Gemeinde Altenstadt, OT Höchst

**Datengrundlage:** Hessische Verwaltung für Bodenmanagement und Geoinformation

gezeichnet: P. Adelhelm      Bearbeiter: H. Richter      Maßstab: 1 : 1.000      Datum: 04/ 2019

PLANUNGSGRUPPE PROF. DR. V. SEIFERT  
 Regionalplanung \* Stadtplanung \* Landschaftsplanung

Breiter Weg 114,  
 35440 Linden-Leihgestern  
 www.seifert-plan.com

Tel. 06403/ 9503 - 16  
 Fax 06403/ 9503 - 30  
 e-mail: hd.krauss@seifert-plan.com

